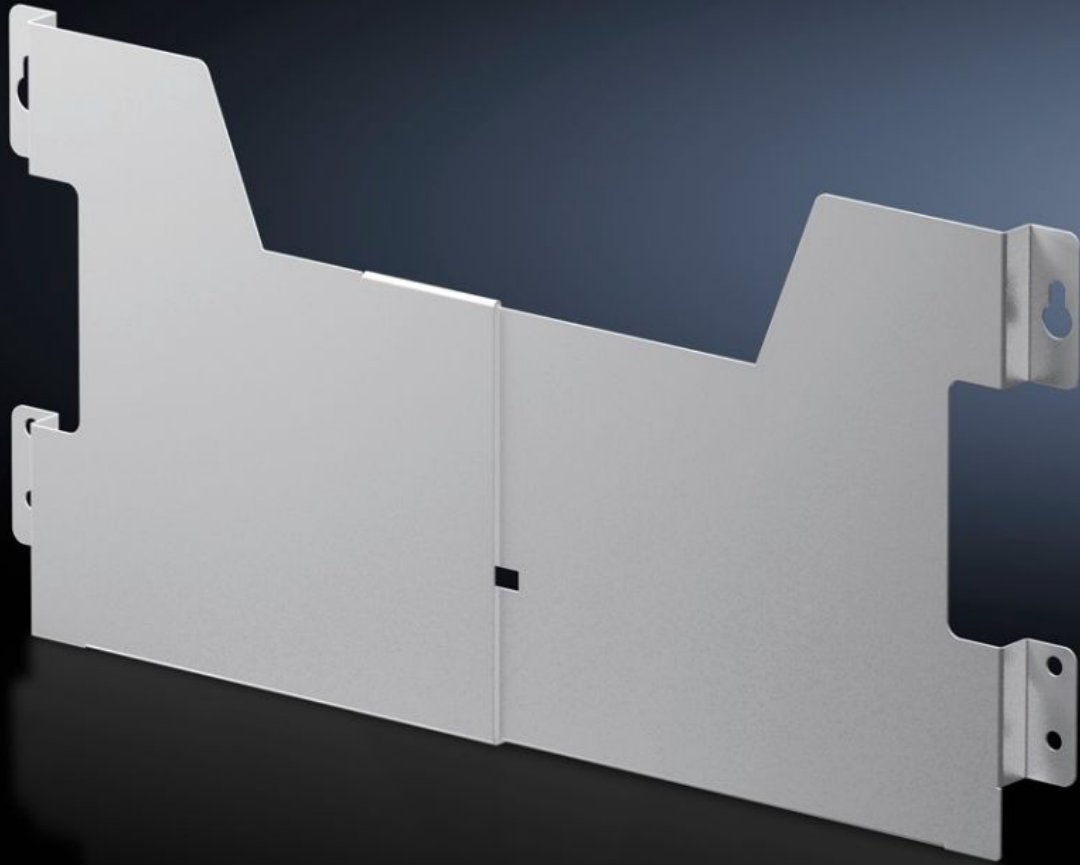


# Rittal – Das System.

Schneller – besser – überall.



## AX 2515.200

# Schaltplantasche aus Stahlblech

Stand: 17.07.2024 (Quelle: [rittal.com/de-de](http://rittal.com/de-de))

SCHALTSCHRÄNKE

STROMVERTEILUNG

KLIMATISIERUNG

IT-INFRASTRUKTUR

SOFTWARE & SERVICE

FRIEDHELM LOH GROUP



# AX 2515.200 - Schaltplantasche aus Stahlblech breitenvariabel

Zur Befestigung an der Türlochleiste in beliebiger Höhe. In der Breite variabel und einfach verstellbar.



## Eigenschaften

Best.-Nr.	AX 2515.200
Produktbeschreibung	Zur Befestigung an der Türlochleiste in beliebiger Höhe. In der Breite variabel und einfach verstellbar.
Farbe	RAL 7035
Lieferumfang	Inkl. Befestigungsschrauben
Lichte Höhe	210 mm
Lichte Breite, Bereich	325 - 425 mm
Passend für Türbreite	400 mm 500 mm
Passend für	Gehäusotyp: AX AE Stahlblech Standpult CX Pultunterteil CX
Abmessung	Tiefe: 35 mm
Verpackungseinheit	1 Stück
Gewicht/VE	0,72 kg
Zolltarifnummer	73269098

# Eigenschaften

---

EAN	4028177938304
-----	---------------

---

E-Number Sweden	E3465258
-----------------	----------

---

ETIM 7.0	EC000317
----------	----------

---

ECLASS 8.0	27189267
------------	----------