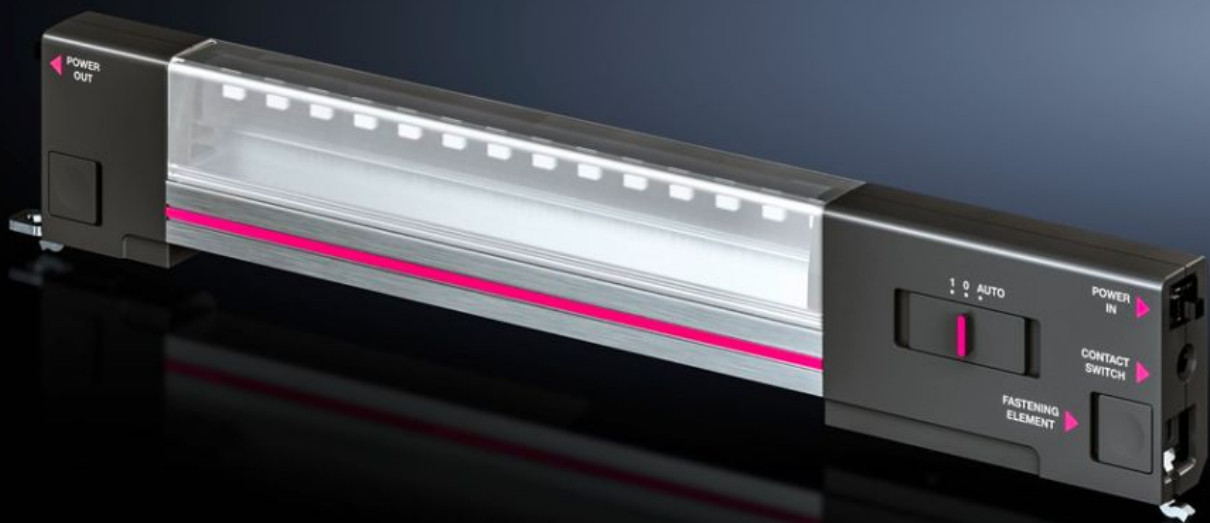


Rittal – Das System.

Schneller – besser – überall.



SZ 2500.110 Systemleuchte LED

Stand: 18.07.2024 (Quelle: rittal.com/de-de)



SCHALTSCHRÄNKE

STROMVERTEILUNG

KLIMATISIERUNG

IT-INFRASTRUKTUR

SOFTWARE & SERVICE

FRIEDHELM LOH GROUP

SZ 2500.110 - Systemleuchte LED

Systemleuchte LED - die erste Leuchte speziell für den Schaltschrank! Innovativste LED-Technik sorgt für noch mehr Licht bis in den letzten Winkel.

Eigenschaften

Best.-Nr.	SZ 2500.110
Ausführung	ohne Steckdose
Nutzen	Optimale Ausleuchtung im gesamten Schaltschrank Wahlweise mit Clip-, Schraub- und Magnetbefestigung Passende Ausstattung für jeden Anwendungsfall
Ausführung	ohne Steckdose
Material	Leuchtenkorpus: stranggepresstes Aluminium Leuchtenabdeckung: Polycarbonat Leuchtenenden: PC-ABS
Farbe	Gehäuse: RAL 7016
Lieferumfang	Inkl. Befestigungsschrauben
Nennleistung	7 W
Anschlussmöglichkeiten	Einspeisung, 2-polig Durchgangsverdrahtung, 2-polig Türpositionsschalter
Schutzklasse	II (schutzisoliert)
Leuchten-Montageart	Verschrauben Clip-Befestigung Magnet-Befestigung (Zubehör)
Einbaumöglichkeiten	Zum Einbau in Kompakt-Schaltschränke AX wird die Schiene für Innenausbau AX und der Montagewinkel benötigt Direkt am Schrankprofil mit 25 mm-Maßraster
Lichtstrom	600 lm
Lichtfarbe	4000 K (neutralweiß)
Hinweis	Anschlusszubehör separat bestellen

Eigenschaften

Abmessung	Breite: 337 mm Höhe: 55 mm Tiefe: 23 mm
Betriebstemperaturbereich	-20 °C...55 °C
Bemessungsbetriebsspannung	100 V - 230 V, 1~, 50 Hz/60 Hz
Schutzart IP nach IEC 60 529	IP 20
Verpackungseinheit	1 Stück
Gewicht/VE	0,351 kg
Zolltarifnummer	94054990
EAN	4028177806948
E-Number Sweden	E3465306
ETIM 7.0	EC000321
ECLASS 8.0	27189241

Approbationen

Approbationen	ENEC
Erklärungen	Konformitätserklärung Konformitätserklärung UK