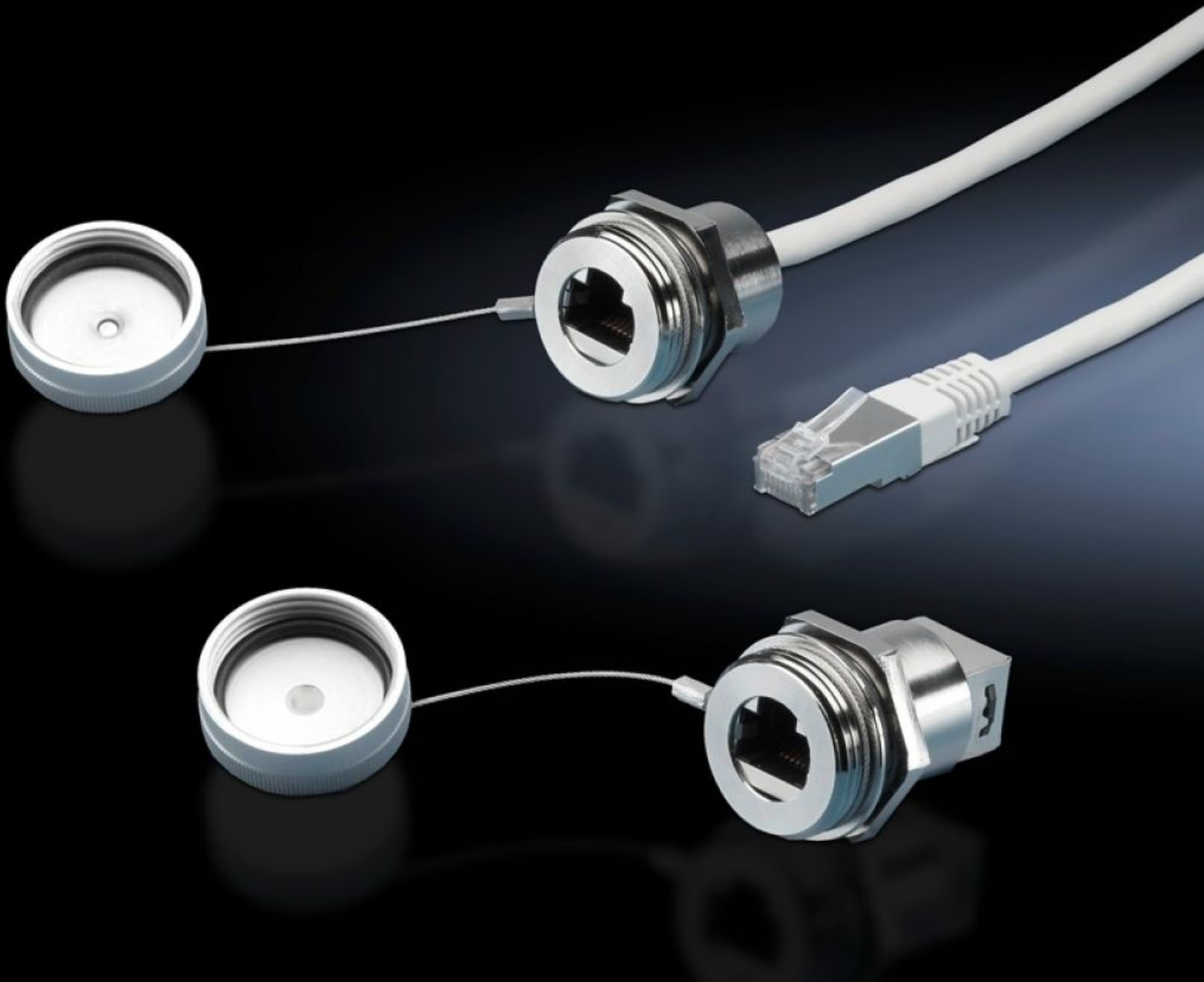


Rittal – Das System.

Schneller – besser – überall.



SZ 2482.700

Schnittstellen-Verlängerung mit Wandanschluss

Stand: 19.08.2024 (Quelle: rittal.com/de-de)



SCHALTSCHRÄNKE

STROMVERTEILUNG

KLIMATISIERUNG

IT-INFRASTRUKTUR

SOFTWARE & SERVICE

FRIEDHELM LOH GROUP

SZ 2482.700 - Schnittstellen-Verlängerung mit Wandanschluss

Zum Verlängern von Schnittstellen im Gehäuseinneren – z. B. von Industrie-PCs und Switches – bis zur Gehäuseaußenseite.

Eigenschaften

Best.-Nr.	SZ 2482.700
Ausführung	RJ45 Wandbuchse auf Innenstecker
Produktbeschreibung	Zum Verlängern von Schnittstellen im Gehäuseinneren, z. B. von Industrie-PCs und Switches, zur Gehäuseaußenseite. Der Wandanschluss benötigt nur so viel Platz wie ein Taster.
Nutzen	Schneller Zugriff bei Wartungsarbeiten Schutzart des Gehäuses bleibt erhalten Gegenmutter schneidet sich selbsttätig in die Lackierung bzw. Eloxal-Schicht ein, so dass eine leitfähige Verbindung entsteht. Unverlierbare Schutzkappe
Material	Gehäuse: Messing Deckel: Aluminium Dichtung: Polyamid
Oberfläche	Gehäuse: vernickelt Deckel: eloxiert
Länge	0,5 m
Abmessung	Länge: 0,5 m
Für Wandstärke (max.)	1 - 6 mm
Schutzart IP nach IEC 60 529	IP67 bei geschlossener Schutzkappe
Verpackungseinheit	1 Stück
Gewicht/VE	0,08 kg
Zolltarifnummer	85444290
EAN	4028177550216
ETIM 7.0	EC001408

Eigenschaften

ECLASS 8.0

19059205