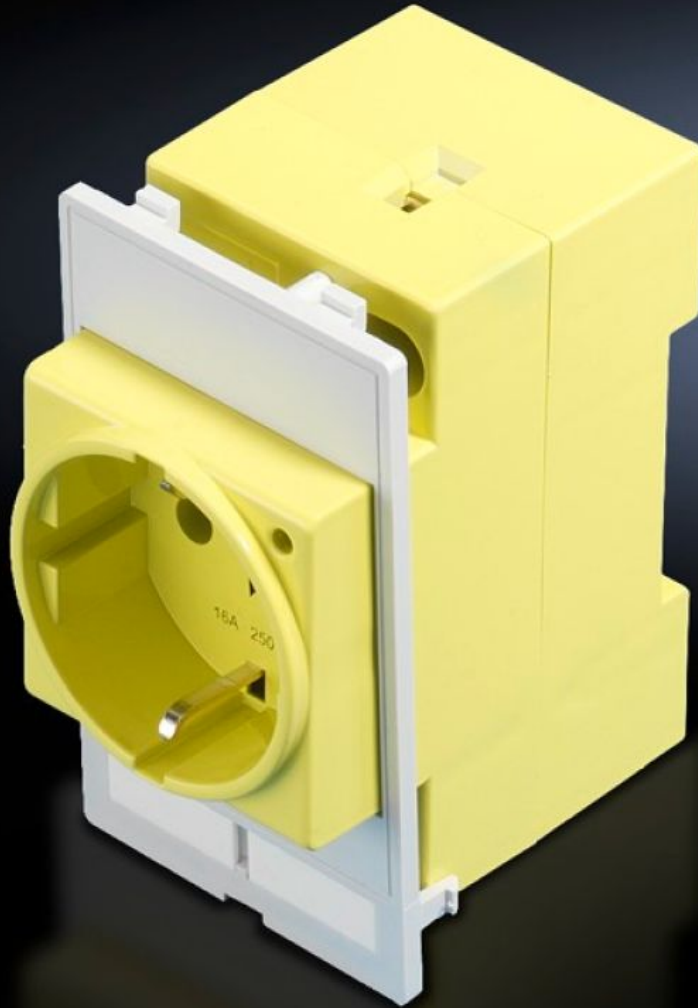


# Rittal – Das System.

Schneller – besser – überall.



## SZ 2482.410 Steckdosen-Modul

Stand: 16.07.2024 (Quelle: [rittal.com/de-de](http://rittal.com/de-de))

SCHALTSCHRÄNKE

STROMVERTEILUNG

KLIMATISIERUNG

IT-INFRASTRUKTUR

SOFTWARE & SERVICE

FRIEDHELM LOH GROUP



# SZ 2482.410 - Steckdosen-Modul für Einbaurahmen, Schnittstellenklappe modular

Steckdosen-Modul zum Einbau in einen Einbaurahmen.



## Eigenschaften

Best.-Nr.	SZ 2482.410
Ausführung	Steckdosen-Module Deutschland (VDE), Schraubklemmen max. 6 mm <sup>2</sup> , Anschluss hinten, Farbe: gelb (RAL 1016), für Einbau vor Hauptschalter
Produktbeschreibung	Steckdosen-Modul zum Einbau in einen Einbaurahmen.
Funktionsweise	Kann in einen Einbaurahmen, einfach oder Einbaurahmen, doppelt eingesetzt werden.
Material	Kunststoff, PBTP, Basismaterial nach UL 94-V0
Farbe	gelb
Verpackungseinheit	1 Stück
Gewicht/VE	0,14 kg
Zolltarifnummer	85369095
EAN	4028177490727
ETIM 7.0	EC002625
ECLASS 8.0	27189234

# Approbationen

---

Erklärungen

Konformitätserklärung