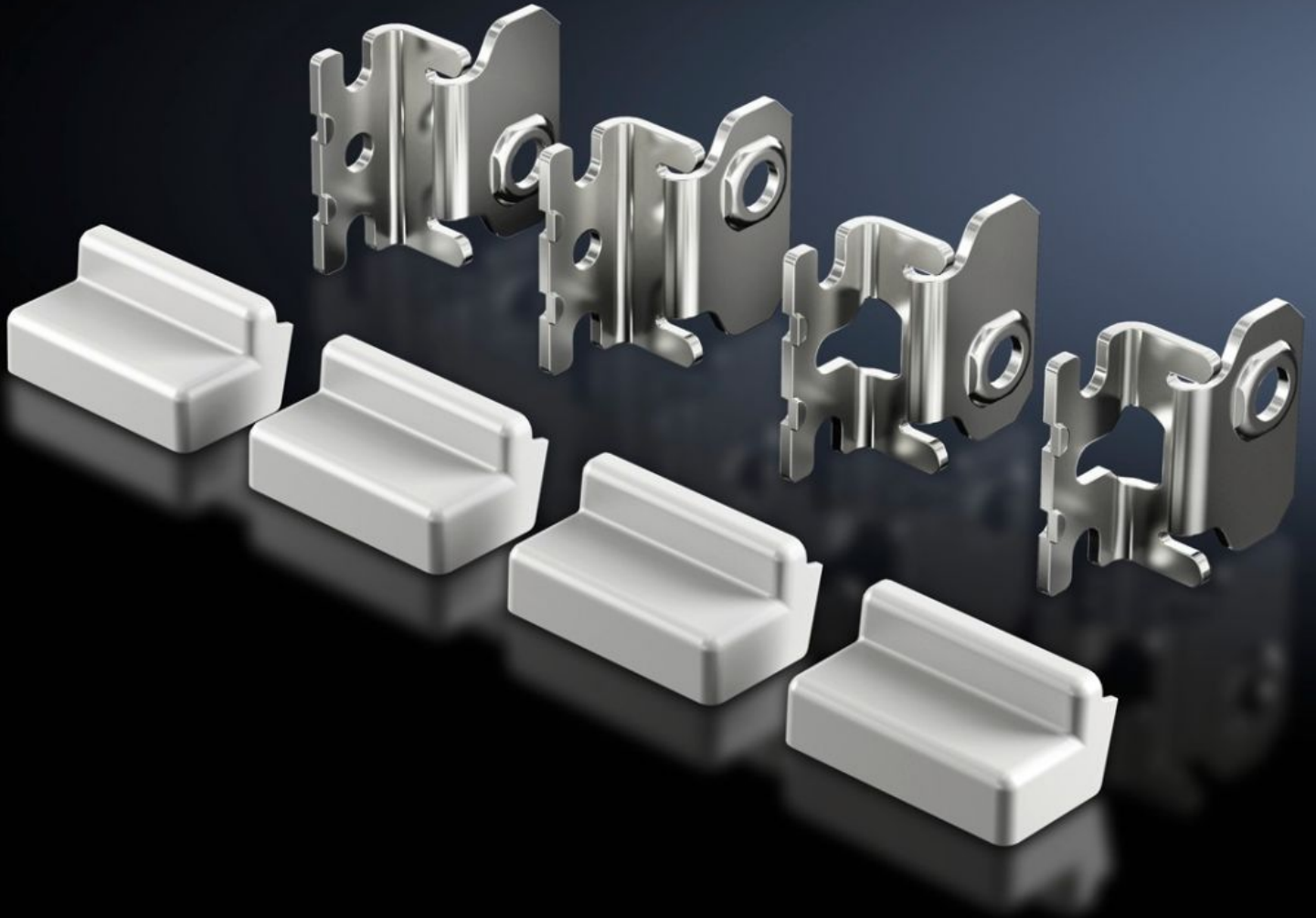


Rittal – Das System.

Schneller – besser – überall.



AX 2433.510

Wandbefestigungshalter

Stand: 18.08.2024 (Quelle: rittal.com/de-de)



SCHALTSCHRÄNKE

STROMVERTEILUNG

KLIMATISIERUNG

IT-INFRASTRUKTUR

SOFTWARE & SERVICE

FRIEDHELM LOH GROUP

AX 2433.510 - Wandbefestigungshalter für AX Edelstahl, KX Edelstahl

Für die Befestigung von Edelstahl-Gehäusen AX und KX.

Eigenschaften

| | |
|-------------------------|--|
| Best.-Nr. | AX 2433.510 |
| Produktbeschreibung | Für die Befestigung von Edelstahl-Gehäusen AX und KX. |
| Nutzen | Einfaches Einhängen des Wandhalters an eine vormontierte Schraube in der Wand Durch verschiedene Montagepositionen kann die Wandbefestigung optimal an die örtlichen Gegebenheiten angepasst werden Bei Bedarf kann der Halter mit einer formschönen Abdeckkappe versehen werden |
| Material | Edelstahl 1.4404 (AISI 316L) |
| Lieferumfang | Wandbefestigungshalter Abdeckkappen Inkl. Befestigungsmaterial |
| Wandabstand | 20 mm |
| Hinweis | Aus Schutzart- und Hygienegründen haben die Edelstahlgehäuse keine Bohrungen für Wandbefestigung. |
| Passend für | Gehäusotyp: AX Edelstahl KX Edelstahl |
| Type rating nach UL 50E | Type 1 Type 3R Type 4 Type 4X Type 12 |
| Verpackungseinheit | 4 Stück |
| Gewicht/VE | 0,428 kg |
| Zolltarifnummer | 73182900 |
| EAN | 4028177938151 |

Eigenschaften

| | |
|-----------------|----------|
| E-Number Sweden | E3465273 |
| ETIM 7.0 | EC002625 |
| ECLASS 8.0 | 27189234 |

Approbationen

| | |
|---------------|------------------|
| Approbationen | UL + C-UL - FTTA |
|---------------|------------------|
