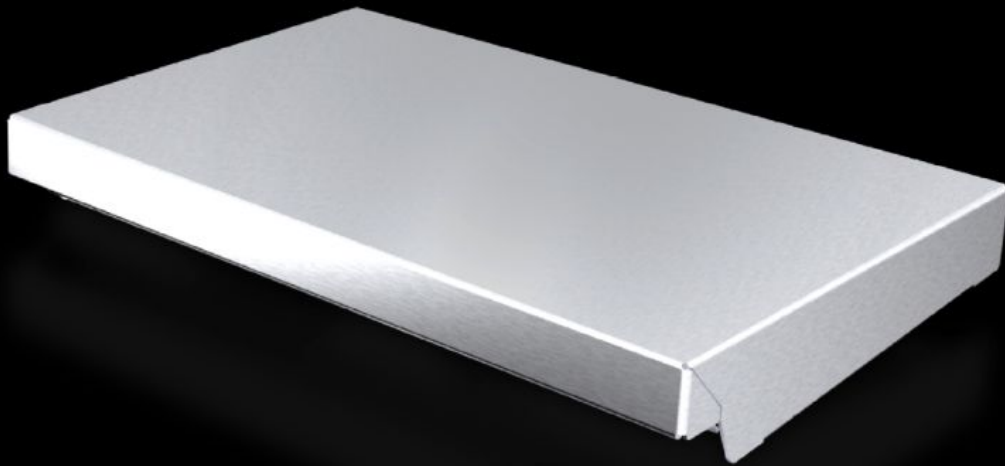


# Rittal – Das System.

Schneller – besser – überall.



## AX 2361.010 Schutzdach

Stand: 16.07.2024 (Quelle: [rittal.com/de-de](http://rittal.com/de-de))

SCHALTSCHRÄNKE

STROMVERTEILUNG

KLIMATISIERUNG

IT-INFRASTRUKTUR

SOFTWARE & SERVICE

FRIEDHELM LOH GROUP



# AX 2361.010 - Schutzdach für AX

Das Schutzdach sichert das Gehäuse durch seine Schräge zuverlässig gegen stehende Nässe und sonstige Verschmutzungen von oben.



## Eigenschaften

Best.-Nr.	AX 2361.010
Produktbeschreibung	Das Schutzdach sichert das Gehäuse durch seine Schräge zuverlässig gegen stehende Nässe und sonstige Verschmutzungen von oben.
Material	Edelstahl 1.4301 (AISI 304)
Oberfläche	Strichschliff, Korn 240
Lieferumfang	Inkl. Befestigungsmaterial
Einbaumöglichkeiten	Verschraubbar bei dynamischen Belastungen
Abmessung	Höhe: 37 mm
Type rating nach UL 50E	Type 1 Type 3R Type 4 Type 4X Type 12
Passend für	Gehäusotyp: AX Breite: = 300 mm Tiefe: = 210 mm
Verpackungseinheit	1 Stück
Gewicht/VE	1,31 kg
Zolltarifnummer	94039910

# Eigenschaften

---

EAN	4028177938113
E-Number Sweden	E3465262
ETIM 7.0	EC000744
ECLASS 8.0	27182405

---

# Approbationen

---

Approbationen	UL + C-UL - FTTA
---------------	------------------

---