

# Rittal – Das System.

Schneller – besser – überall.



## DK 2094.400 Einsteckverschraubung, 19"

Stand: 16.07.2024 (Quelle: [rittal.com/de-de](http://rittal.com/de-de))

SCHALTSCHRÄNKE

STROMVERTEILUNG

KLIMATISIERUNG

IT-INFRASTRUKTUR

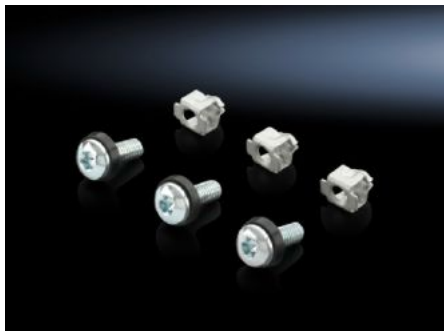
SOFTWARE & SERVICE

FRIEDHELM LOH GROUP



# DK 2094.400 - Einsteckverschraubung, 19"

Bestehend aus einer Spreizmutter, die frontseitig im Vierkantbefestigungsloch eingesteckt und anschließend mit der Befestigungsschraube gesichert wird.



## Eigenschaften

|                     |  |
|---------------------|--|
| Best.-Nr.           | DK 2094.400  |
| Ausführung          | Befestigungslochgröße 9,5 x 9,5 mm   |
| Produktbeschreibung | Die Verschraubung besteht aus einer Spreizmutter, die lediglich frontseitig im Vierkantbefestigungsloch eingesteckt und anschließend mit der Befestigungsschraube gesichert wird. Bei Anzug der Schraube spreizt sich der Käfig und fixiert so die zu befestigenden Elemente. Halterungsklembereich von 1,2 – 4,5 mm. Innensechsrund-Schraubenkopf, Bitgröße T 30. |
| Material            | Stahlblech   |
| Oberfläche          | Verzinkt   |
| Lieferumfang        | Flachkopfschrauben<br>Spreizmuttern<br>Kunststoff-Unterlegscheiben   |
| Abmessung           | Gewinde: M6<br>Gewindelänge: 16 mm   |
| Verpackungseinheit  | 50 Stück   |

# Eigenschaften

---

|                 |               |
|-----------------|---------------|
| Gewicht/VE      | 0,35 kg       |
| Zolltarifnummer | 73181900      |
| EAN             | 4028177488847 |
| E-Number Sweden | E7239814      |
| ETIM 7.0        | EC002358      |
| ECLASS 8.0      | 23110815      |

---