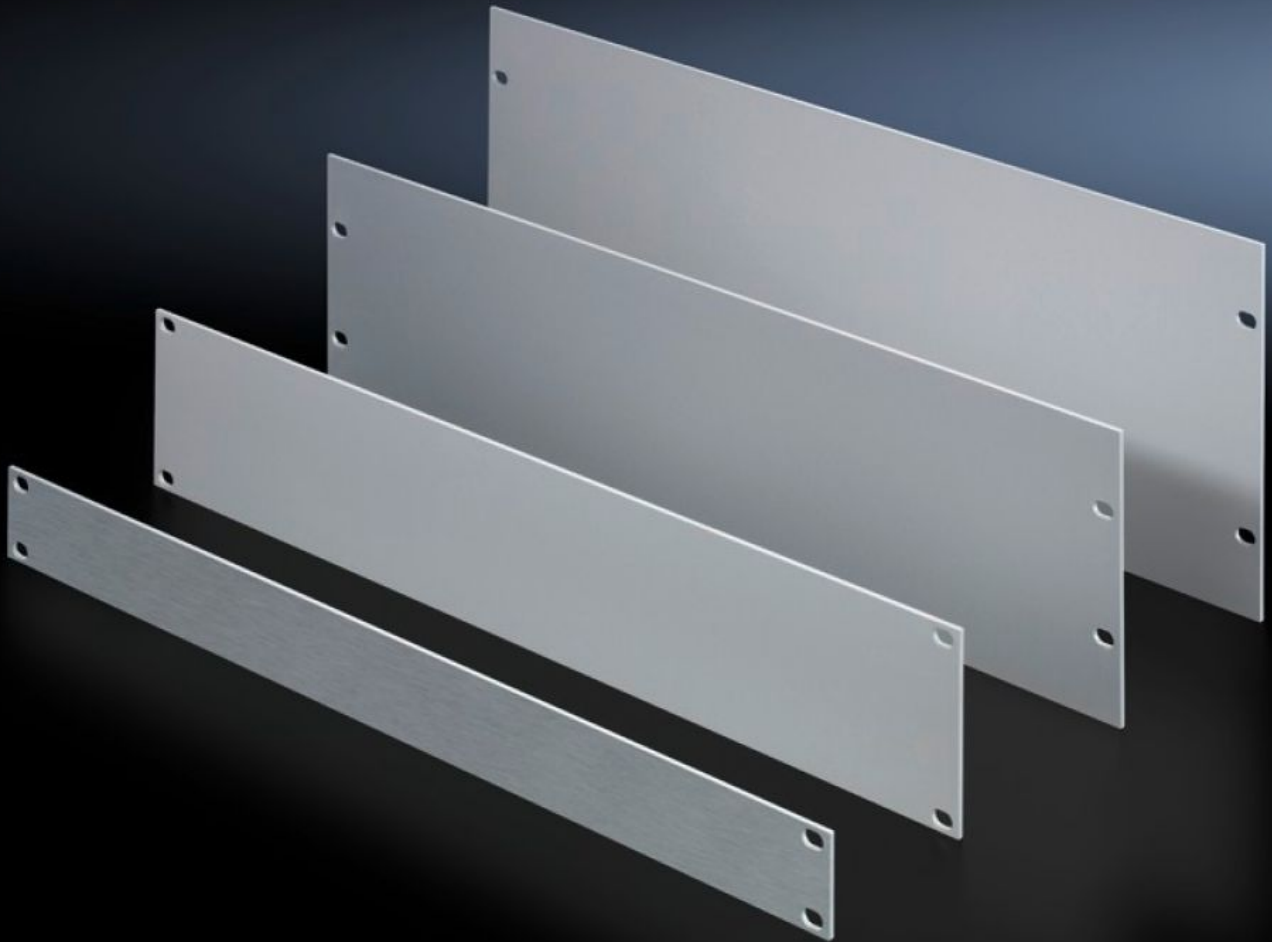


Rittal – Das System.

Schneller – besser – überall.



EL 1935.200 Blindplatte 19"

Stand: 16.07.2024 (Quelle: rittal.com/de-de)

SCHALTSCHRÄNKE

STROMVERTEILUNG

KLIMATISIERUNG

IT-INFRASTRUKTUR

SOFTWARE & SERVICE

FRIEDHELM LOH GROUP



EL 1935.200 - Blindplatte 19"

Blindplatten aus Aluminium in verschiedenen Höheneinheiten. Für einen sauberen Abschluss freier Einbauplätze innerhalb der Montageebene.

Eigenschaften

Best.-Nr.	EL 1935.200
Produktbeschreibung	Für den Einbau in Elektronik-Schränke oder Gehäuse.
Nutzen	Für einen sauberen Abschluss freier Einbauplätze innerhalb der Montageebene
Material	Aluminium, 3 mm
Oberfläche	Natur eloxiert
Höheneinheiten	7 HE
Verpackungseinheit	3 Stück
Gewicht/VE	4,005 kg
Zolltarifnummer	76169990
EAN	4028177012769
ETIM 7.0	EC000456
ECLASS 8.0	27189217