

# Rittal – Das System.

Schneller – besser – überall.



## KL 1589.510 Klemmenkästen KL

Stand: 19.10.2024 (Quelle: [rittal.com/de-de](http://rittal.com/de-de))

SCHALTSCHRÄNKE

STROMVERTEILUNG

KLIMATISIERUNG

IT-INFRASTRUKTUR

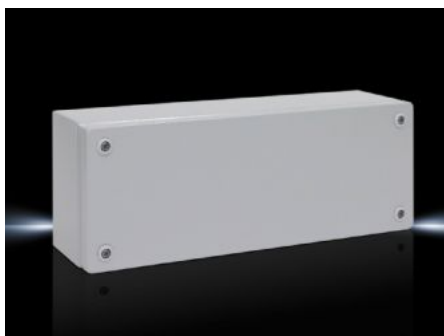
SOFTWARE & SERVICE

FRIEDHELM LOH GROUP



# KL 1589.510 - Klemmenkästen KL ohne Flansch

Lackiertes Gehäuse mit Deckel aus Stahlblech, ohne Flanschplatte. Schutzart IP 66.



## Eigenschaften

Best.-Nr.	KL 1589.510
Material	Gehäuse: Stahlblech Deckel: Stahlblech, umlaufend eingeschäumte PU-Dichtung
Oberfläche	Gehäuse und Deckel: tauchgrundiert, außen pulverbeschichtet, Strukturlack
Farbe	RAL 7035
Lieferumfang	Gehäuse mit Deckel Schnellverschluss inkl. Kunststoffbuchsen
Schutzart NEMA	NEMA 4
Schutzart IP nach EN 60 529	IP 66
IK-Code	IK08
Abmessung	Breite: 400 mm Höhe: 150 mm Tiefe: 120 mm
Materialstärke Deckel	1,25 mm
Materialstärke Gehäuse	1,25 mm
Grundmaterial	Stahlblech
Verpackungseinheit	1 Stück
Gewicht/VE	3,2 kg

# Eigenschaften

---

Nettogewicht	2.46
Bruttogewicht	2.98
Zolltarifnummer	73269098
EAN	4028177251359
E-Number Sweden	E3404515
ETIM 8	EC000261
ETIM 7.0	EC000261
ECLASS 8.0	27180101

# Approbationen

---

Approbationen	Bureau Veritas DNV-GL Lloyds Register of Shipping UL + C-UL (listed)
---------------	---

---

Erklärungen	Herstellereklärung Konformitätserklärung UK
-------------	--