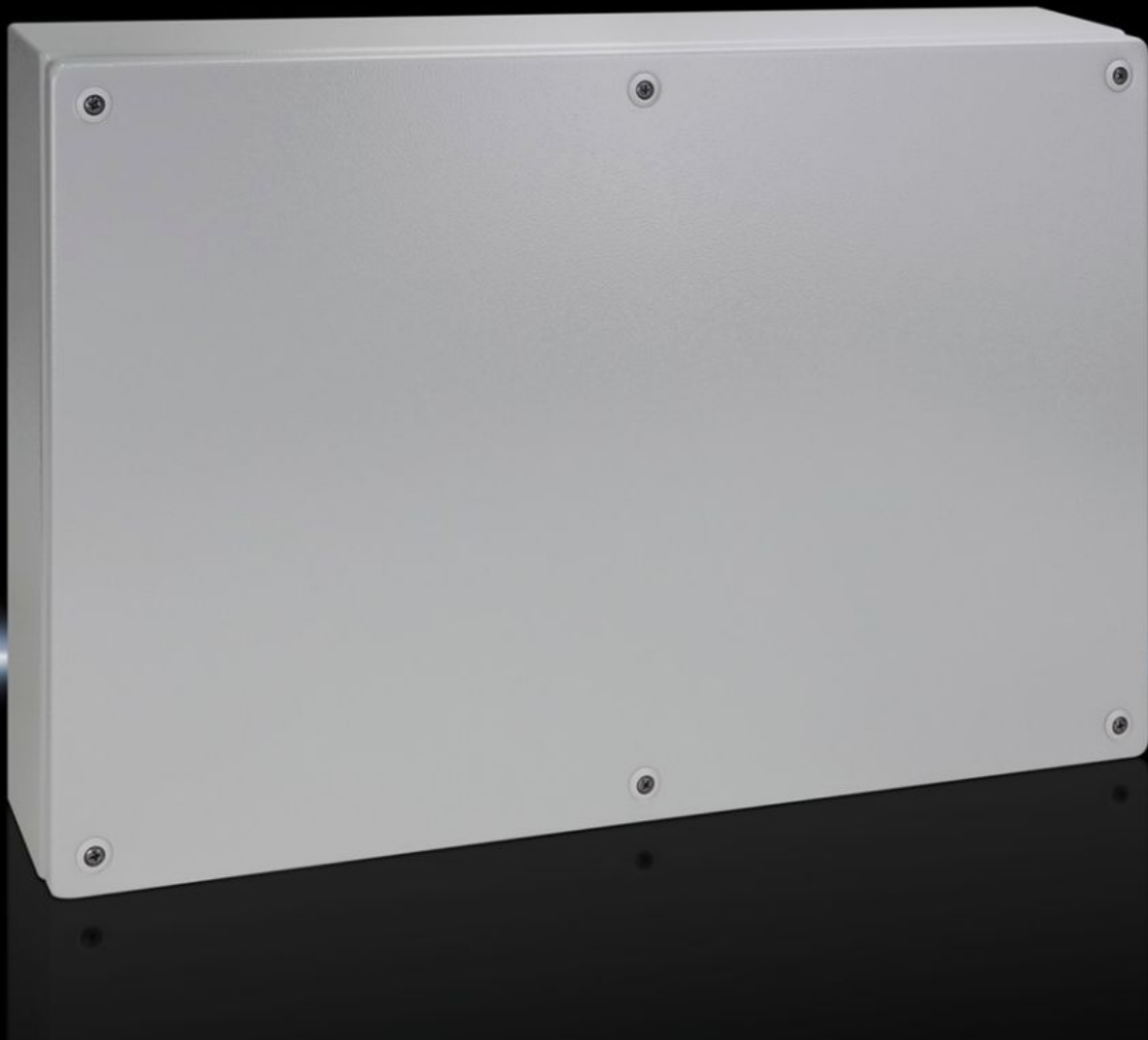


Rittal – Das System.

Schneller – besser – überall.



KL 1512.510 Klemmenkästen KL

Stand: 27.09.2024 (Quelle: rittal.com/de-de)

SCHALTSCHRÄNKE

STROMVERTEILUNG

KLIMATISIERUNG

IT-INFRASTRUKTUR

SOFTWARE & SERVICE

FRIEDHELM LOH GROUP



KL 1512.510 - Klemmenkästen KL ohne Flansch

Lackiertes Gehäuse mit Deckel aus Stahlblech, ohne Flanschplatte. Schutzart IP 66.



Eigenschaften

| | |
|-----------------------------|--|
| Best.-Nr. | KL 1512.510 |
| Material | Gehäuse: Stahlblech Deckel: Stahlblech, umlaufend eingeschäumte PU-Dichtung |
| Oberfläche | Gehäuse und Deckel: tauchgrundiert, außen pulverbeschichtet, Strukturlack |
| Farbe | RAL 7035 |
| Lieferumfang | Gehäuse mit Deckel Schnellverschluss inkl. Kunststoffbuchsen |
| Schutzart NEMA | NEMA 4 |
| Schutzart IP nach EN 60 529 | IP 66 |
| IK-Code | IK08 |
| Abmessung | Breite: 600 mm Höhe: 400 mm Tiefe: 120 mm |
| Materialstärke Deckel | 1,25 mm |
| Materialstärke Gehäuse | 1,38 mm |
| Grundmaterial | Stahlblech |
| Verpackungseinheit | 1 Stück |
| Gewicht/VE | 8,4 kg |

Eigenschaften

| | |
|-----------------|---------------|
| Nettogewicht | 7.931 |
| Bruttogewicht | 8.6 |
| Zolltarifnummer | 73269098 |
| EAN | 4028177251243 |
| E-Number Sweden | E3404674 |
| ETIM 7.0 | EC000261 |
| ECLASS 8.0 | 27180101 |

Approbationen

| | |
|---------------|---|
| Approbationen | Bureau Veritas DNV-GL Lloyds Register of Shipping UL + C-UL (listed) |
| Erklärungen | Herstellereklärung Konformitätserklärung UK |

Ausschreibungstext

Klemmgehäuse ohne Flansch (120 mm tief)

Schutzart IP 66

Gehäuse: stabiler Stahlblechkonstruktion, Korpus aus einem Stück gekantet und geschweißt, mit umlaufender Schutzrinne an der Deckelöffnung, Rückwand mit gesenkten Bohrungen für Wandbefestigungshalter, Deckel aus Stahlblech, aufliegend, mit hochelastischer, eingeschäumter Spezialdichtung, mit Schutzleiteranschluß im Deckel und Gehäuse, mit beidseitigen Querleisten, mit Montagebohrungen, mit Spezialkunststoffbuchse für Unverlierbarkeit der Deckelschrauben und als Führung des Schraubendrehers.

Zubehör: Gehäuseschnellverschluß, Deckelhalterung,
Kunststoffkabelflanschplatte, Deckelscharniere,
Montageplatte

Oberflächenausführung: Bleche gereinigt, entfettet,
phosphatiert, elektrophoretisch tauchgrundiert und mit
Polyester Pulver RAL 7035 Struktur elektrostatisch
pulverbeschichtet.

Abmessungen (B x H x T): 600 x 400 x 120 mm