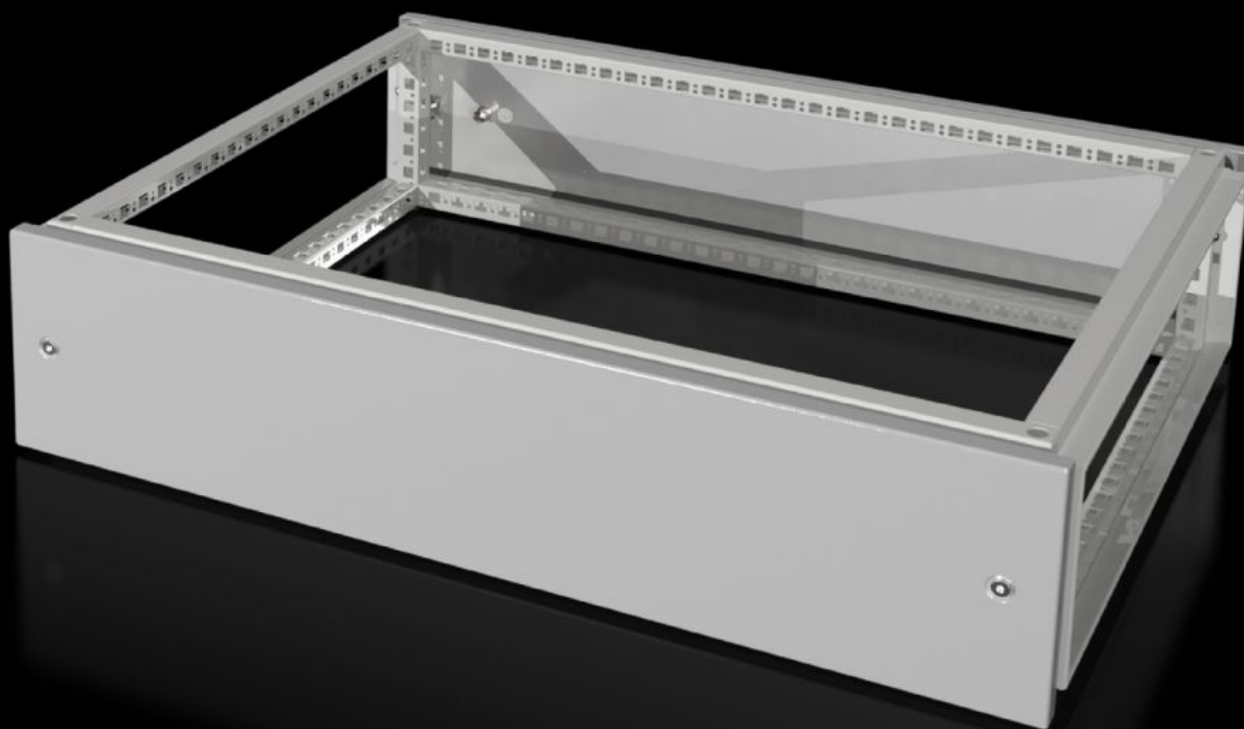
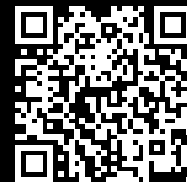


# Rittal – The System.

Faster – better – everywhere.



## VX 8618.510

# Nástavbový modul

Stát: 19.10.2024 (Zdroj: [rittal.com/cz-cs](http://rittal.com/cz-cs))

ENCLOSURES

POWER DISTRIBUTION

CLIMATE CONTROL

IT INFRASTRUCTURE

SOFTWARE & SERVICES

FRIEDHELM LOH GROUP



# VX 8618.510 - Nástavbový modul pro VX

Jako kabelový ranžirovací prostor pro přívod kabelů shora nebo jako prostor pro rozvod proudu pomocí přípojníc nad řadově spojenými skříněmi. Sériový střešní plech se používá k uzavření na horní straně.

## Funkce

Obj. č.	VX 8618.510
Popis výrobku	Jako kabelový ranžirovací prostor pro přívod kabelů shora nebo jako prostor pro rozvod proudu pomocí přípojníc nad řadově spojenými skříněmi. Sériový střešní plech se používá k uzavření na horní straně.
Materiál	Ocelový plech, 1,5 mm
Povrch	Lakovaný, strukturovaná prášková barva
Barva	RAL 7035
Rozsah dodávky	Rámový modul 2 kryty přední/zadní 8 držáků s automatickým vyrovnáním potenciálu Včetně upevňovacího materiálu
Rozměry	Výška: 200 mm
Stupeň krytí IP dle normy IEC 60529	IP 55
Type rating podle UL 50E	Typ 1 Typ 12
Vhodné pro	Typ skříně: VX Šířka: = 800 mm Hloubka: = 600 mm
Balení	1 ks
Hmotnost/balení	13,6 kg
Netto hmotnost	12.8
Brutto hmotnost	13.6

# Funkce

---

Číslo celní sazby	94039910
EAN	4028177921146
ETIM 7.0	EC000744
ECLASS 8.0	27182405

# Schválení

---

Schválení	UL + C-UL (listed) UL + C-UL - FTTA
-----------	--