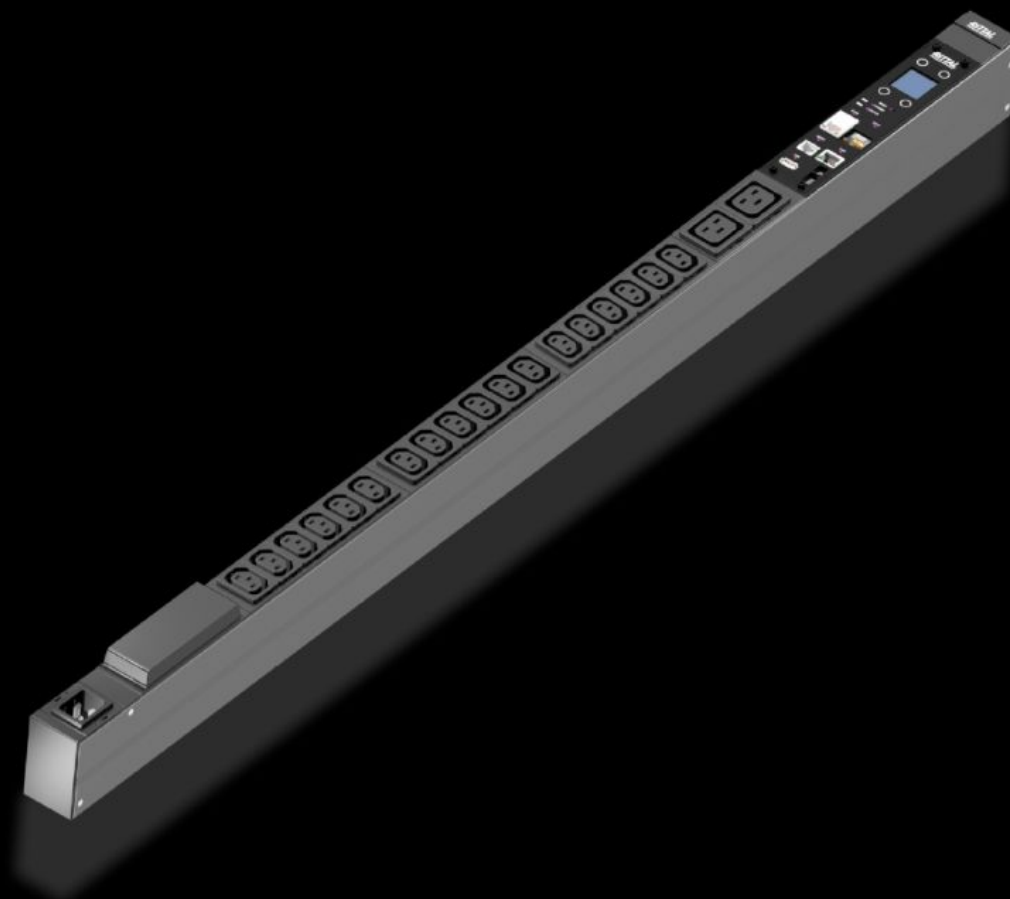


# Rittal – The System.

Faster – better – everywhere.



## DK 7979.218 PDU metered

Stát: 18.7.2024 (Zdroj: [rittal.com/cz-cs](http://rittal.com/cz-cs))

ENCLOSURES

POWER DISTRIBUTION

CLIMATE CONTROL

IT INFRASTRUCTURE

SOFTWARE & SERVICES

FRIEDHELM LOH GROUP



# DK 7979.218 - PDU metered

Spolehlivý rozvod napájení v IT skříních: inteligentní jednotka PDU s měřením energie na každou fázi, tzn. potřebný výkon celého IT rozváděče.

## Funkce

Obj. č.	DK 7979.218
Popis výrobku	Špičkový rozvod proudu v kompaktním designu pro IT datové rozváděče, s měřením energie na přívodu proudu nebo na každé fázi.
Výhody	<p>Při vertikální montáži lze bez použití nářadí provést instalaci v Zero-U-Space v rozváděči Rittal VX IT nebo TS IT</p> <p>Barevné značení fází a pojistkových obvodů (L1 = růžová, L2 = černá, L3 = bílá)</p> <p>Montážní sada pro VX IT bez nutnosti použití nářadí</p> <p>PDU s vlastním napájením, bez nutnosti externího napájení</p> <p>Přesnost měření <math>\pm 1\%</math> (kWh) podle EN 62 053-21</p> <p>Integrované hodiny reálného času se záložní baterií (max. 10 let, baterie je vyměnitelná)</p> <p>Integrovaný elektromagnetický bzučák pro spuštění akustického alarmu</p> <p>Nastavitelné mezní hodnoty (varování/alarm) pro napětí, proud, výkon</p> <p>Počítadlo provozních hodin celkem a v cyklech, s možností vynulování</p> <p>Energeticky úsporný design, nízká vlastní spotřeba</p>

# Funkce

Technické údaje	<p>Displej / jednotku ovladače lze ve skříni PDU otáčet o 180° a vyměnit</p> <p>Kompaktní jistič vedení (16 A - Carling type)</p> <p>Integrovaný, plně redundantní síťový zdroj, napájení ze všech fází</p> <p>PDU napájení proudem odolné proti poruchám redundantní přes všechny fáze</p> <p>Napětí V, proud A, kmitočet Hz</p> <p>Činný výkon, činná práce, zdánlivý výkon, zdánlivá práce</p> <p>Účinník (cosPhi) a fázový úhel</p> <p>Měření proudu nulového vodiče / zjištění asymetrického zatížení</p> <p>Monitorování pojistek u PDU s integrovanou pojistkou</p> <p>Jasný TFT displej 128x128 pixelů (RGB) s osvětleným pozadím a energeticky úsporným režimem pro zobrazení údajů výkonu a základní konfigurace PDU</p> <p>Polohovací senzory pro rotaci displeje a správné zobrazení PDU na webové stránce</p> <p>Power LED pro zobrazení napětí</p>
Materiál	<p>Hliníkový profil, černě eloxovaný</p> <p>Zásuvní sloty: plast</p>
Rozsah dodávky	<p>Včetně upevňovacího materiálu</p>
Volitelné doplňky	<p>Čidla CMC III CAN bus připojitelná pro monitorování prostředí, max. 16 čidel</p> <p>Jiné barvy skříně jsou možné</p>
Measurement functions, description	<p>Měření každé fáze nebo napájení</p> <p>Vysoce výkonné CPU (ARM Cortex A8)</p> <p>Digitální vstup (beznapěťový kontakt)</p> <p>Dodatečný výstup alarmu / reléový výstup (přepínací kontakt)</p>
Rozměry	<p>Šířka: 44 mm</p> <p>Hloubka: 70 mm</p> <p>Délka: 1.095 mm</p>
Počet zásuvek a typ	<p>18 x C13 / 2 x C19</p>
Jmenovité provozní napětí	<p>230 V (AC)</p>
Jmenovitý proud (max.)	<p>16 A</p>
Jmenovitý příkon	<p>3,7 kW</p>
Napájení	<p>Počet: 1</p> <p>Fáze pro každé napájení: 1~</p>

# Funkce

Způsob (elektrického) připojení	IEC C20
Rozhraní	Plně redundantní monitorování prostřednictvím druhé datové sítě Plně redundantní rozhraní Ethernet 10/100/1000 Mbit/s
Směrnice	Směrnice EMC 2014/30/EU Směrnice o nízkém napětí 2014/35/EU
Normy	EN 62368-1 EN 61000-3 EN 61000-4 EN 61000-6 EN 62053-21
Protokoly	Webový server (HTTP, HTTPS, SSL), SSH, Telnet, NTP TCP/IP v4 & v6, DHCP, DNS SNMP v1, v2c & v3, Modbus/TCP, OPC-UA MIB pro začlenění do DCIM softwaru třetích stran FTP/SFTP (update/přenos souborů)
Rozsah provozních teplot	5 °C...50 °C
Vlhkost vzduchu (nekondenzující)	10...95 %
Rozsah skladovacích teplot	-20 °C...70 °C
Vhodné pro	Typ skříně: Rám skříně VX IT: $\geq 1.200$ mm Typ skříně: Profilové lišty VX IT 19": $\geq 1.800$ mm
Balení	1 ks
Hmotnost/balení	2,54 kg
Číslo celní sazby	85366990
EAN	4028177973466
ETIM 8	EC002762
ETIM 7.0	EC000330
ECLASS 8.0	27142604

# Schválení

# Schválení

---

Schválení

TÜV

---

Vysvětlení

Prohlášení o shodě