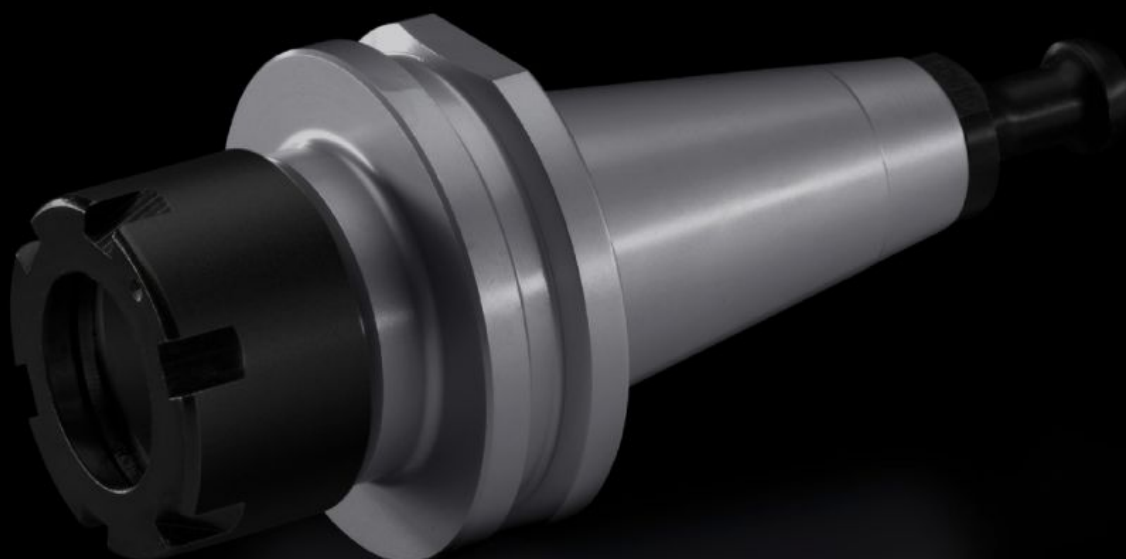


# Rittal – The System.

Faster – better – everywhere.



## AS 4050.821

## Nástrojová upínka

Stát: 27.9.2024 (Zdroj: [rittal.com/cz-cs](http://rittal.com/cz-cs))

ENCLOSURES

POWER DISTRIBUTION

CLIMATE CONTROL

IT INFRASTRUCTURE

SOFTWARE & SERVICES

FRIEDHELM LOH GROUP



# AS 4050.821 - Nástrojová upínka

Slouží k upnutí fréz, vrtáků a dalších nástrojů pro obrábění plochých dílů a kompaktních skříní v obráběcích centrech Perforex BC a Perforex Milling Terminal MT.

## Funkce

Obj. č.	AS 4050.821
Provedení	SK30 ER25
Popis výrobku	Slouží k upnutí fréz, vrtáků a dalších nástrojů pro obrábění plochých dílů a kompaktních skříní v obráběcích centrech Perforex BC a Perforex Milling Terminal MT.
Normy	DIN 69871
Balení	1 ks
Hmotnost/balení	0,543 kg
Netto hmotnost	0.5
Brutto hmotnost	0.543
Číslo celní sazby	84661038
EAN	4028177704169
ETIM 8	EC003010
ETIM 7.0	EC003010
ECLASS 8.0	36609190