

Rittal – The System.

Faster – better – everywhere.



SV 3528.000

**Barras colectoras especiales PLS
de E-Cu**

Estado: 13/07/2024 (Fuente: rittal.com/co-es)

ENCLOSURES

POWER DISTRIBUTION

CLIMATE CONTROL

IT INFRASTRUCTURE

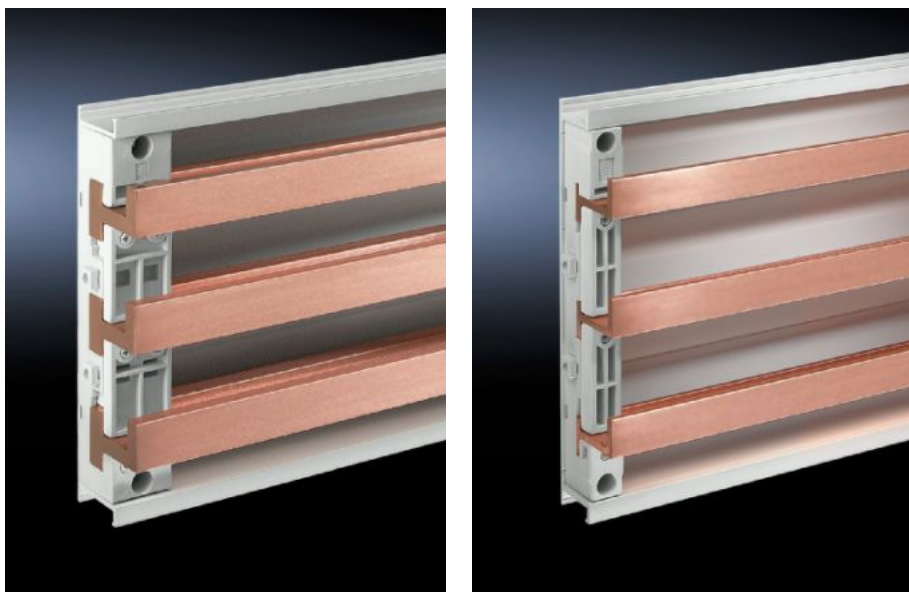
SOFTWARE & SERVICES

FRIEDHELM LOH GROUP



SV 3528.000 - Barras colectoras especiales PLS de E-Cu

Longitudes de 495 mm hasta 2400 mm.



Características

| | |
|--|---|
| Referencia | SV 3528.000 |
| Material | E-Cu |
| Espesor de barra | 10 mm |
| Sección | 900 mm ² |
| Longitud | 695 mm |
| Observación | Posibilidad de cortar a la longitud deseada |
| Tipo de barra colectoras | Barra E-Cu |
| Adecuado para sistema de barras colectoras | PLS 1600 |
| Dimensiones | Longitud: 695 mm |
| Adecuado para | Anchura: = 800 mm |
| Unidad de embalaje | 3 pza(s). |
| Peso/UE | 16,86 kg |
| Contenido de cobre (kg / pza.) | 5.62 |

Características

| | |
|--------------------|---------------|
| Código arancelario | 74071000 |
| EAN | 4028177043787 |
| ETIM 7.0 | EC001522 |
| ECLASS 8.0 | 27370303 |

Aprobaciones

| | |
|---------------|---|
| Aprobaciones | UL + C-UL (listed) |
| Explicaciones | Declaración de conformidad Declaración de conformidad UK |
