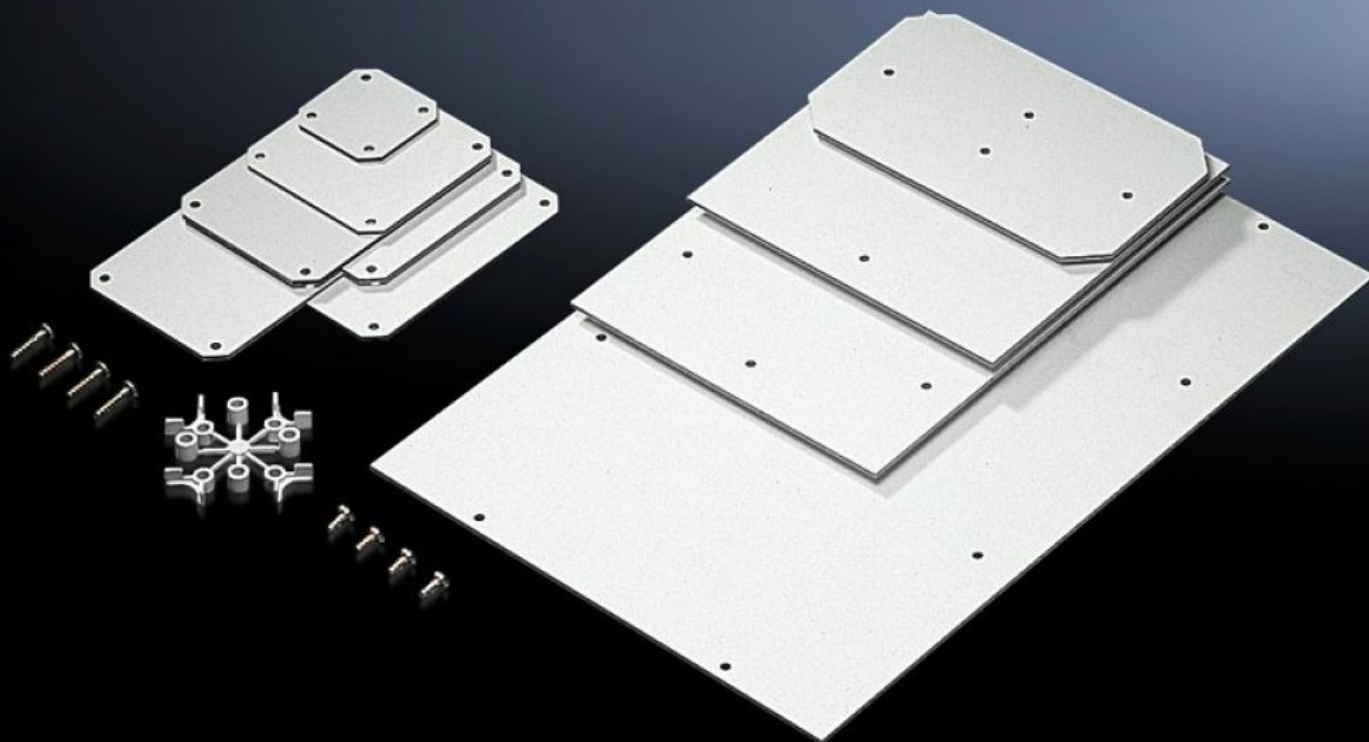


Rittal – The System.

Faster – better – everywhere.



PK 9548.000

安装板

状态: 2024-9-27 (来源: rittal.com/cn-zh)

ENCLOSURES

POWER DISTRIBUTION

CLIMATE CONTROL

IT INFRASTRUCTURE

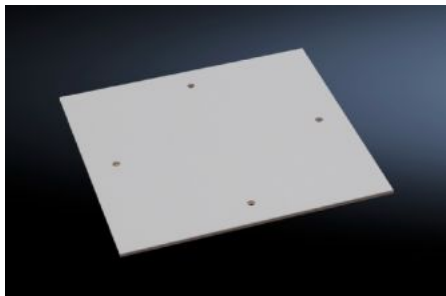
SOFTWARE & SERVICES

FRIEDHELM LOH GROUP



PK 9548.000 - 安装板 用于 PK

用于个性化内部扩装。



特征

型号	PK 9548.000
产品描述	用于个性化内部扩装。
材料	2.5 mm 涂有密胺树脂和酚醛树脂的层压纸
颜色	RAL 7035
供货范围	安装板 自攻紧固螺钉
安装板尺寸 (宽 x 高)	150 mm x 150 mm
适用于	箱体类型: PK 宽度: = 182 mm 高度: = 180 mm
包装单元	10 件
重量/包装	1.07 kg
净重	0.91
毛重	1.07
税率号	39269097
EAN	4028177140097

特征

ETIM 7.0	EC000213
----------	----------

ECLASS 8.0	27409216
------------	----------