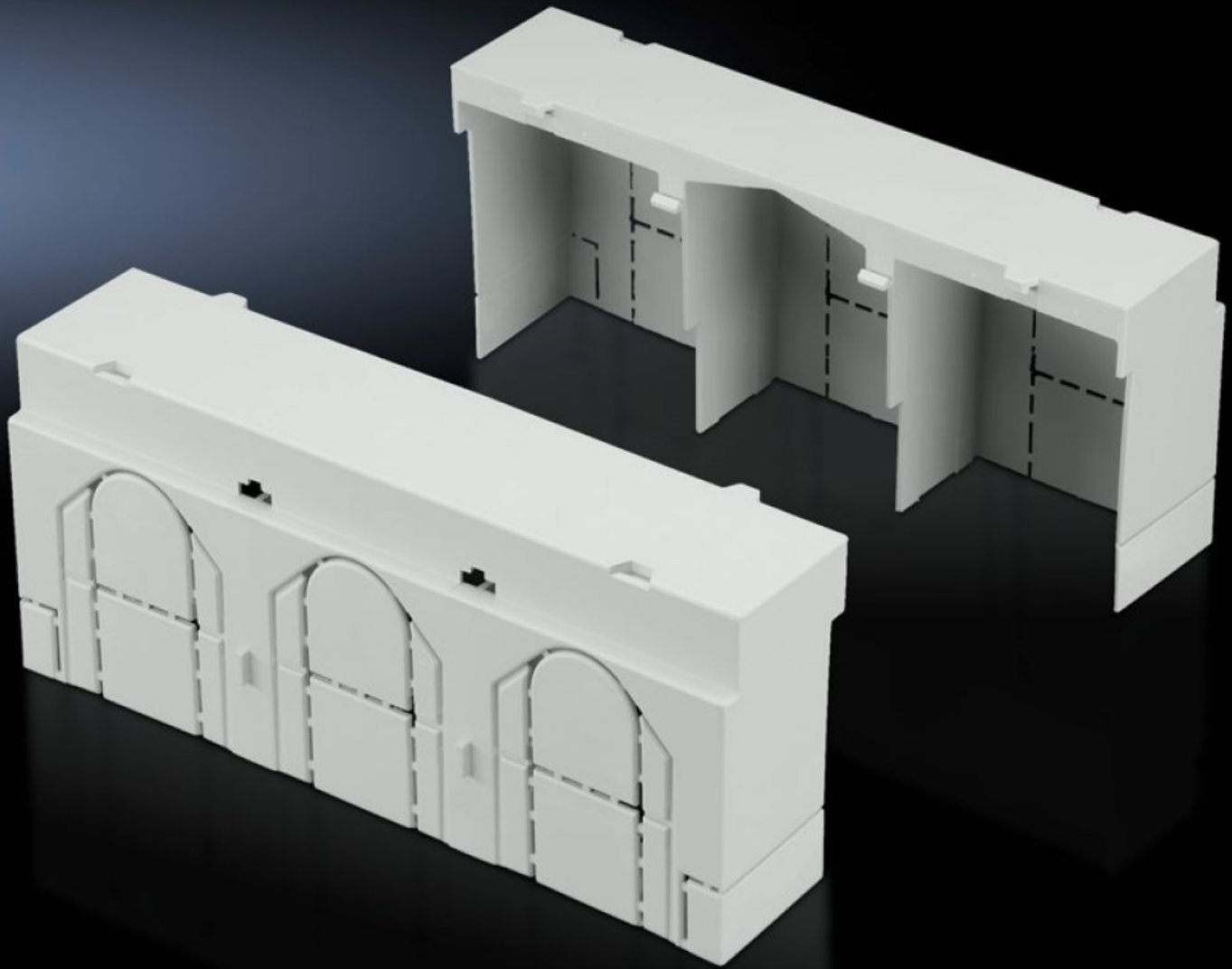


# Rittal – The System.

Faster – better – everywhere.



## SV 9344.520

## 连接区盖板

状态: 2024-7-16 (来源: [rittal.com/cn-zh](http://rittal.com/cn-zh))

ENCLOSURES

POWER DISTRIBUTION

CLIMATE CONTROL

IT INFRASTRUCTURE

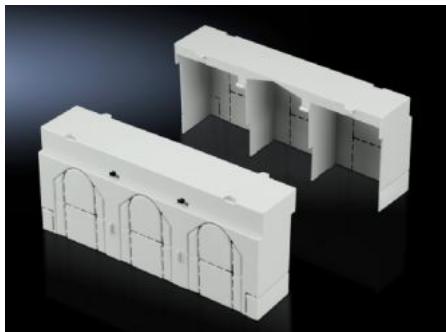
SOFTWARE & SERVICES

FRIEDHELM LOH GROUP



# SV 9344.520 - 连接区盖板 用于 NH 熔断器负荷开关

在使用带有较长压套管的电缆终端接头时，用来延长防接触保护盖，上下可任意并柜。



## 特征

型号	SV 9344.520
产品描述	用来延长防接触保护盖板，例如在使用带有较长压套管的电缆终端接头时。上下均可任意并接。
材料	聚酰胺
颜色	RAL 7035
用于结构尺寸	00
包装单元	2 件
重量/包装	0.064 kg
税率号	85472000
EAN	4028177540859
ETIM 7.0	EC000775
ECLASS 8.0	27142414