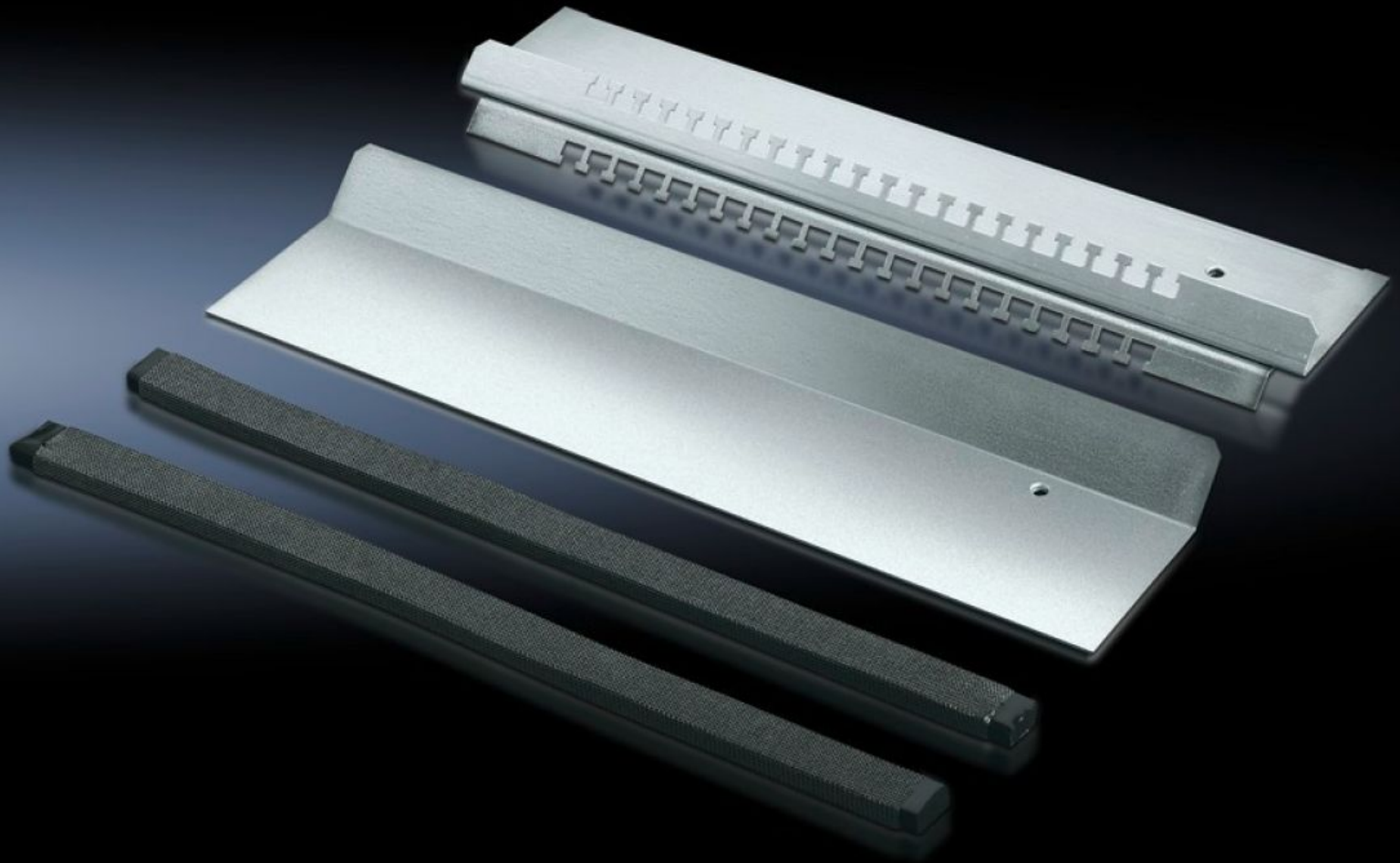


Rittal – The System.

Faster – better – everywhere.



TS 8800.680

EMC（电磁兼容）底板

状态: 2024-9-27 (来源: rittal.com/cn-zh)

ENCLOSURES

POWER DISTRIBUTION

CLIMATE CONTROL

IT INFRASTRUCTURE

SOFTWARE & SERVICES

FRIEDHELM LOH GROUP



TS 8800.680 - EMC（电磁兼容）底板

和系列化配置的底板一起用于最大直径为 20 mm 的屏蔽电缆。

特征

型号	TS 8800.680
产品描述	用于最大直径为 20 mm 的屏蔽电缆。组合式 EMC 触点和电缆固定件可在电缆屏蔽层和底板之间形成低电阻触点。和批量生产的底板一起用于所有深度为 400、500、600 以及 800 mm 的机柜。
材料	钢板
表面	镀锌
供货范围	电缆固定夹板 1 块移动底板 2 个 EMC 密封件
适用于	箱体类型: TS 宽度: = 800 mm
说明	无法实现标准化的 IP 防护等级
包装单元	1 件
重量/包装	2.65 kg
净重	2.4
毛重	2.554
税率号	94039910
EAN	4028177214897
ETIM 7.0	EC002620
ECLASS 8.0	27189261