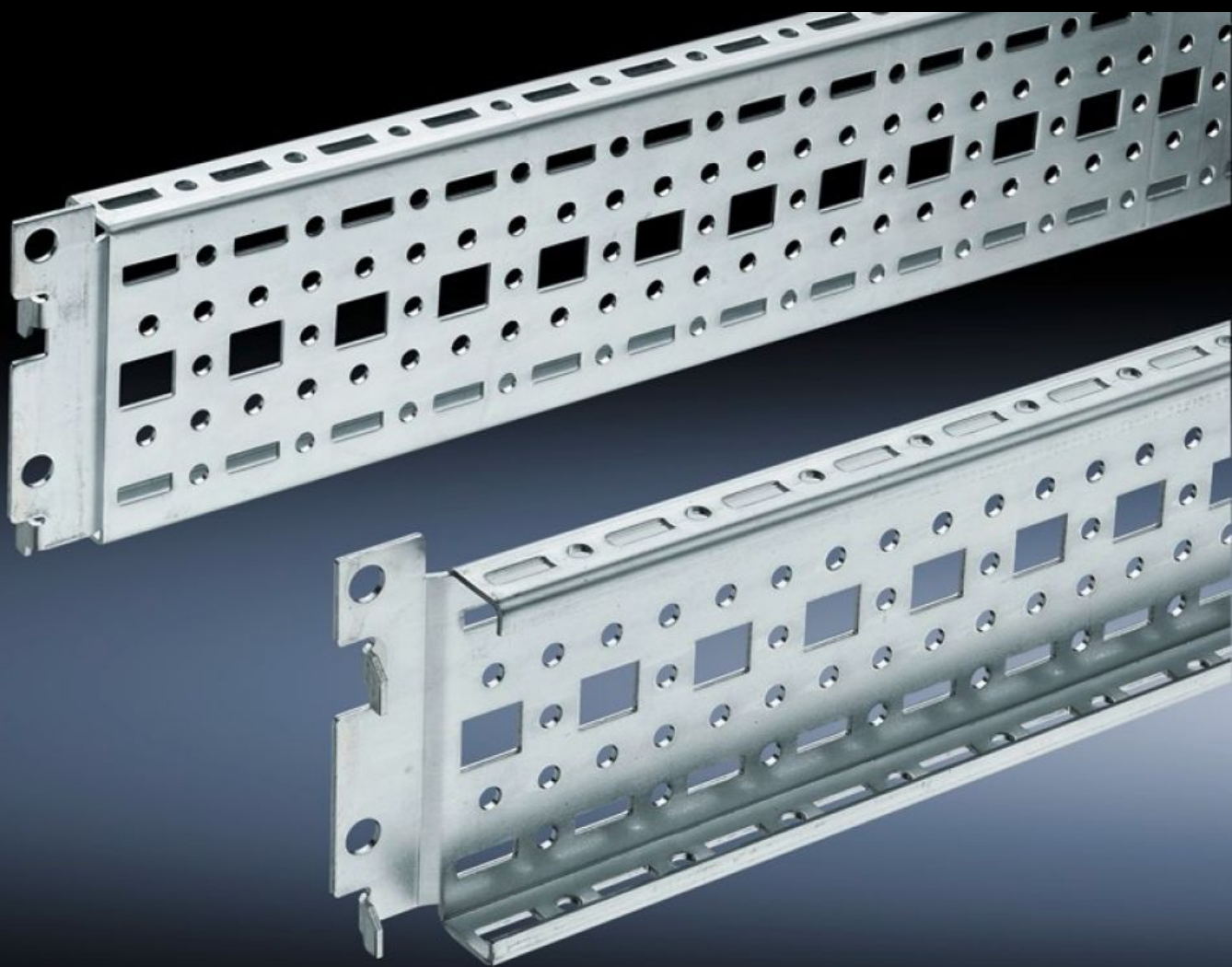


# Rittal – The System.

Faster – better – everywhere.



## TS 8612.180

## TS 冲孔型材带安装法兰 17 x 73 mm

状态: 2024-9-27 (来源: [rittal.com/cn-zh](http://rittal.com/cn-zh))

ENCLOSURES

POWER DISTRIBUTION

CLIMATE CONTROL

IT INFRASTRUCTURE

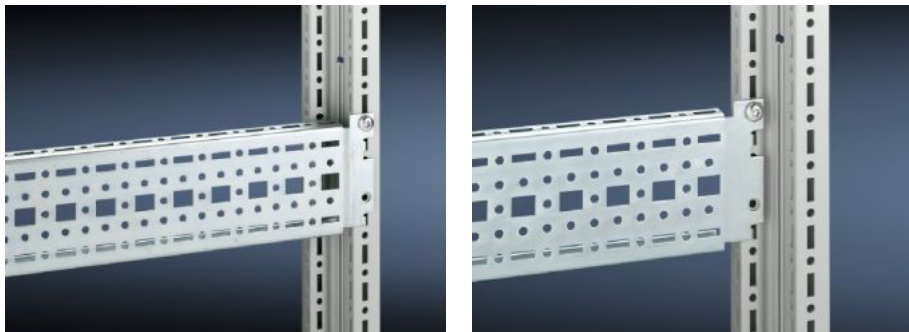
SOFTWARE & SERVICES

FRIEDHELM LOH GROUP



# TS 8612.180 - TS 冲孔型材带安装法兰 17 x 73 mm

用于通用框架结构或分装，可简单定位在冲孔上并固定。



## 特征

型号	TS 8612.180
型式	用于外部安装层面
产品描述	用于通用框架结构或分装，可简单定位在冲孔上并固定。
材料	钢板
表面	镀锌
供货范围	固定螺钉
长度	740 mm
安装可能性	在 TS, VX SE 机柜的垂直平面上：在内部安装层面上，装在四周，四周高度不同 安装在 VX SE 机柜的水平型材上方，深度方向 在 TP 中通过导轨进行内部扩装：宽度方向，用于内部安装平面作为支承板的安装套件，可方便地定位和固定在 TS、VX SE 中
安装操作说明	当在 TP 进行内部安装时，需要使用安装轨

# 特征

---

适用于	箱体类型: VX SE TP PC IW TX CableNet 适用宽度/深度: 800 mm
包装单元	4 件
重量/包装	3.372 kg
净重	3.18
毛重	3.34
PCF/PU (Cradle-to-Gate)	12.8 kg CO2 eq (Cat B)
Note on the PCF class	Category B: PCF value (cradle-to-gate) approximated based on product weight and self-declared
税率号	73269098
EAN	4028177212169
ETIM 7.0	EC002625
ECLASS 8.0	27189234