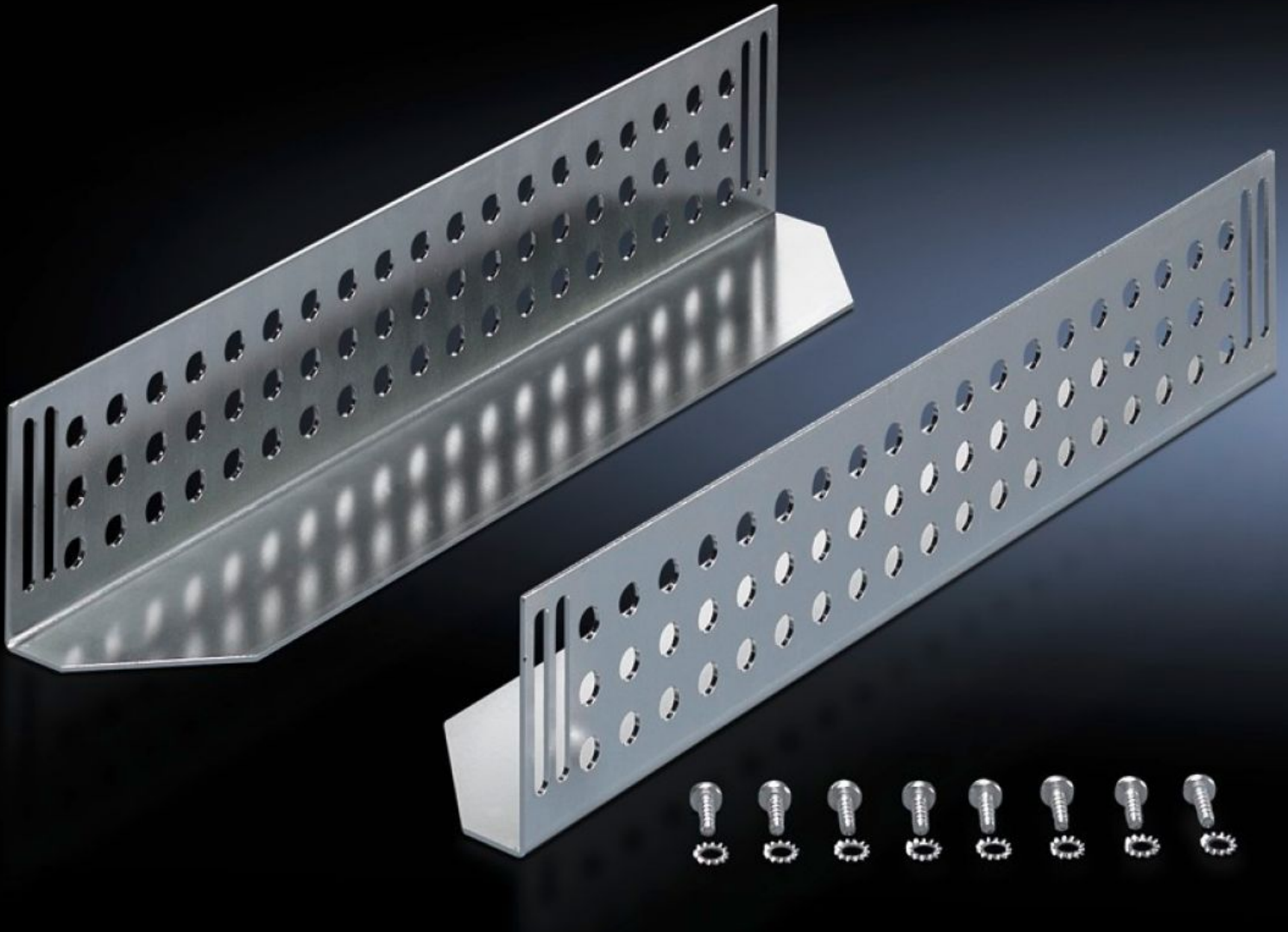


Rittal – The System.

Faster – better – everywhere.



DK 7963.710

滑动轨

状态: 2024-9-27 (来源: rittal.com/cn-zh)

ENCLOSURES

POWER DISTRIBUTION

CLIMATE CONTROL

IT INFRASTRUCTURE

SOFTWARE & SERVICES

FRIEDHELM LOH GROUP



DK 7963.710 - 滑动轨 用于 TE

可以安装在前后固定平面之间，支持重型英制组件。

特征

型号	DK 7963.710
产品描述	用于安装在 19" 前后两个固定平面之间。利用滑动轨可支撑重型 482.6 mm (19")组件。
材料	钢板
表面	镀锌
供货范围	包括安装固定件
Distance between mounting levels	795 mm
Load capacity static	800 N
支托平面	宽度: 85 mm 深度: 724 mm
适用于	箱体类型: TE 8000
安装尺寸	Installation depth for components: 482.6 mm 组件的安装宽度: 19"
包装单元	2 件
重量/包装	3.712 kg
净重	3.512
毛重	3.711
税率号	73269098
EAN	4028177443976

特征

ETIM 7.0	EC002620
----------	----------

ECLASS 8.0	27189261
------------	----------