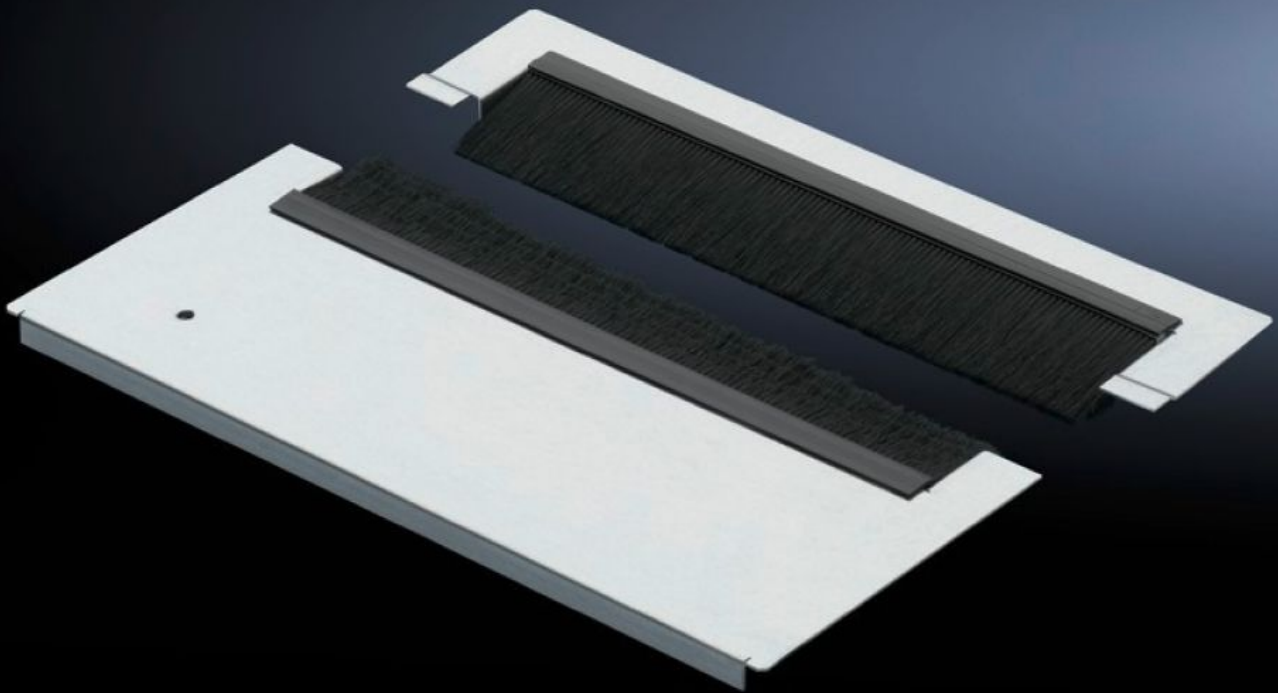


Rittal – The System.

Faster – better – everywhere.



TS 7825.387

用于电缆导入的底板模块

状态: 2024-9-29 (来源: rittal.com/cn-zh)

ENCLOSURES

POWER DISTRIBUTION

CLIMATE CONTROL

IT INFRASTRUCTURE

SOFTWARE & SERVICES

FRIEDHELM LOH GROUP



TS 7825.387 - 用于电缆导入的底板模块 用于 TS, TS IT, VX SE

这种两段式底部模块拥有一个带犬牙交错式导引毛刷的特种电缆导入装置，这一装置就是在电缆数量较大情况下也能保证良好的密封特性。



特征

型号	TS 7825.387
型式	电缆导入，带高密度刷条
产品描述	带犬牙交错式导入的专用刷条在按照规定导入电缆时提供最大可能的保护。通过两段式型式，也可以将底板模块加装到已经安装好的线缆上。
材料	模板：钢板 刷条：塑料，符合 UL 94-HB，不含卤素
表面	模板：镀锌
供货范围	包括安装固定件 包括弹簧夹
说明	为了完全锁闭 TS IT 中的底板，必须组合多个底板模块
尺寸	深度: 237.5 mm

特征

适用于	箱体类型: TS TS IT SE 宽度: 800 mm
-----	---------------------------------------

包装单元	1 件
------	-----

重量/包装	2.011 kg
-------	----------

净重	1.811
----	-------

毛重	1.9
----	-----

税率号	73269098
-----	----------

EAN	4028177551169
-----	---------------

ETIM 7.0	EC002620
----------	----------

ECLASS 8.0	27189261
------------	----------
