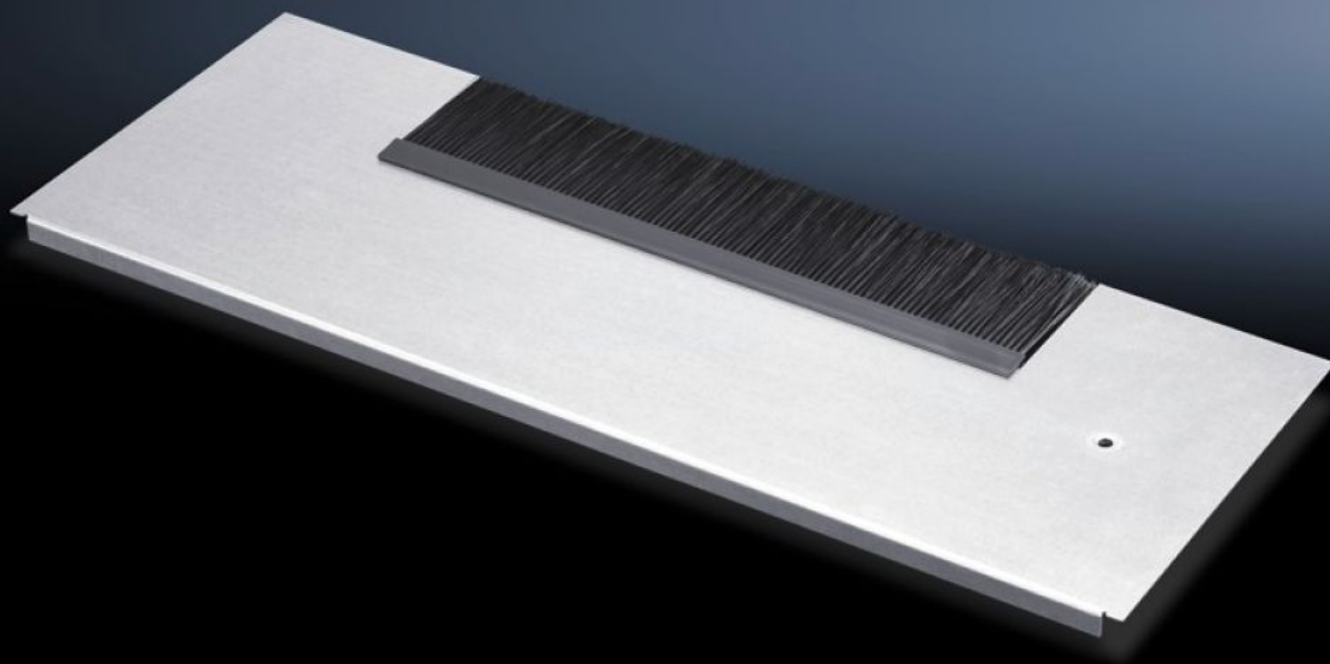


Rittal – The System.

Faster – better – everywhere.



DK 7825.361

用于后面电缆导入的底板模块

状态: 2024-10-19 (来源: rittal.com/cn-zh)

ENCLOSURES

POWER DISTRIBUTION

CLIMATE CONTROL

IT INFRASTRUCTURE

SOFTWARE & SERVICES

FRIEDHELM LOH GROUP



DK 7825.361 - 用于后面电缆导入的底板模块 用于 TS IT、TS、SE、TX CableNet

用于 TS、TS-IT、SE 电缆导入的底板模块，在网络机柜底架中使用。在更换相同深度的现有底板时使用。

特征

型号	DK 7825.361
产品描述	用于简便密封的电缆导入。
材料	模板：钢板 刷条：塑料，符合 UL 94-HB，不含卤素
表面	镀锌
说明	为了完全锁闭 TS IT 中的底板，必须组合多个底板模块
尺寸	深度: 237.5 mm
适用于	箱体类型: TS IT TS VX SE TX CableNet 宽度: 600 mm
包装单元	1 件
重量/包装	1.292 kg
净重	1.092
毛重	1.24
税率号	94039910
EAN	4028177233331

特征

ETIM 7.0	EC002620
----------	----------

ECLASS 8.0	27189261
------------	----------