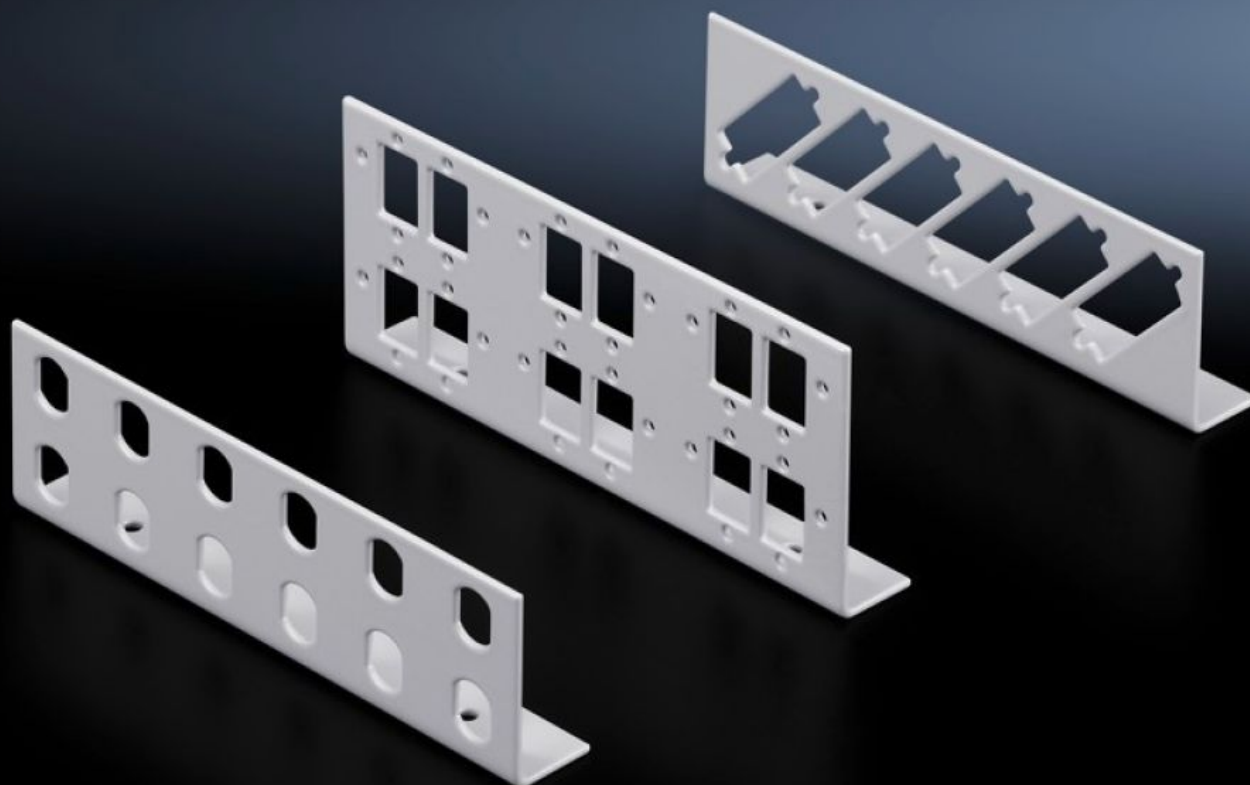


Rittal – The System.

Faster – better – everywhere.



DK 7463.100

用于小型光纤分配器的接插嵌板

状态: 2024-9-26 (来源: rittal.com/cn-zh)

ENCLOSURES

POWER DISTRIBUTION

CLIMATE CONTROL

IT INFRASTRUCTURE

SOFTWARE & SERVICES

FRIEDHELM LOH GROUP



DK 7463.100 - 用于小型光纤分配器的接插嵌板

LWL 小型配电板专用插线板用于 ST、SC、E-2000 和 E-2000 双口接合器。

特征

型号	DK 7463.100
型式	E-2000 Duplex = 6 个安装位置
产品描述	针对小型光纤配电器的个性化加装，为各种接插嵌板提供了不同的连接器种类。
材料	钢板
颜色	RAL 7035
供货范围	接插嵌板 包括安装固定件
Number of patch panels per enclosure (max.)	2
基本材料	钢板
用于光纤接头	SC E-2000 E-2000 复式
安装位置数量	单式: 复式: 12 6
包装单元	2 件
重量/包装	0.192 kg
净重	0.16
毛重	0.191
PCF/PU (Cradle-to-Gate)	0.7 kg CO2 eq (Cat B)

特征

Note on the PCF class	Category B: PCF value (cradle-to-gate) approximated based on product weight and self-declared
税率号	94039910
EAN	4028177187153
ETIM 7.0	EC001130
ECLASS 8.0	19170113
