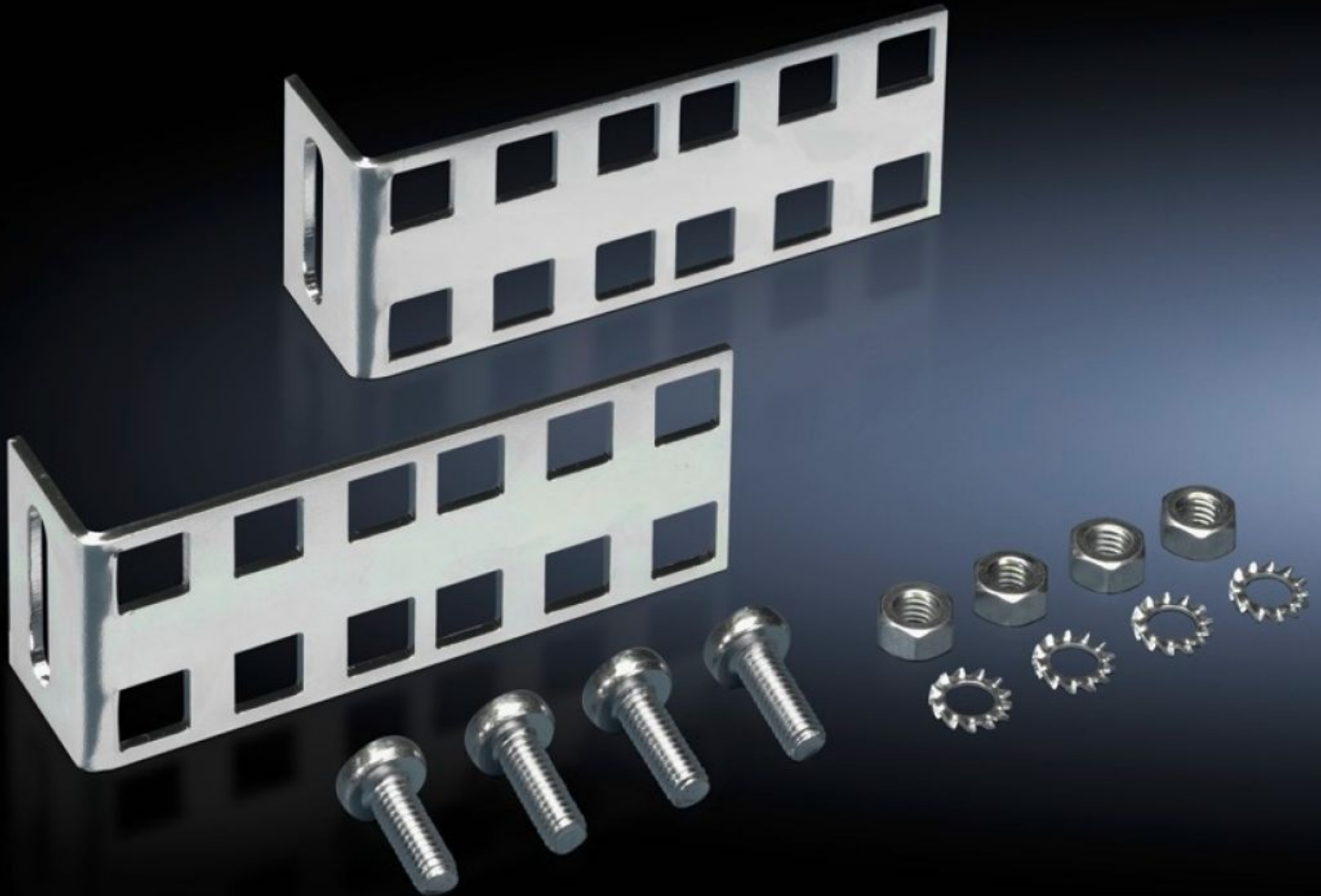


Rittal – The System.

Faster – better – everywhere.



DK 7246.420 固定套件，2 U

状态: 2024-9-27 (来源: rittal.com/cn-zh)

ENCLOSURES

POWER DISTRIBUTION

CLIMATE CONTROL

IT INFRASTRUCTURE

SOFTWARE & SERVICES

FRIEDHELM LOH GROUP



DK 7246.420 - 固定套件，2 U 用于英制安装组件

通过在机柜框架上的固定或在已有型轨上的侧面固定，可在一个箱体之内快速、简单地集成一个 2 U 附加安装平面中。



特征

型号	DK 7246.420
产品描述	通过固定在机柜框架上或从侧面固定在已有安装角轨上，可在一个箱体之内快速、简单地集成一个 2 U 附加安装平面。角支架灵活的长孔固定件允许在两个安装角之间自由选择间距尺寸，由此可实现其它的英制固定尺寸。第二排孔用作选装其它安装平面。
材料	钢板
表面	镀锌
供货范围	包括固定附件
高度单位	2 U
包装单元	2 件
重量/包装	0.362 kg
净重	0.172
毛重	0.18
PCF/PU (Cradle-to-Gate)	1.4 kg CO2 eq (Cat B)

特征

Note on the PCF class	Category B: PCF value (cradle-to-gate) approximated based on product weight and self-declared
税率号	73269098
EAN	4028177435735
ETIM 7.0	EC002625
ECLASS 8.0	27189234
