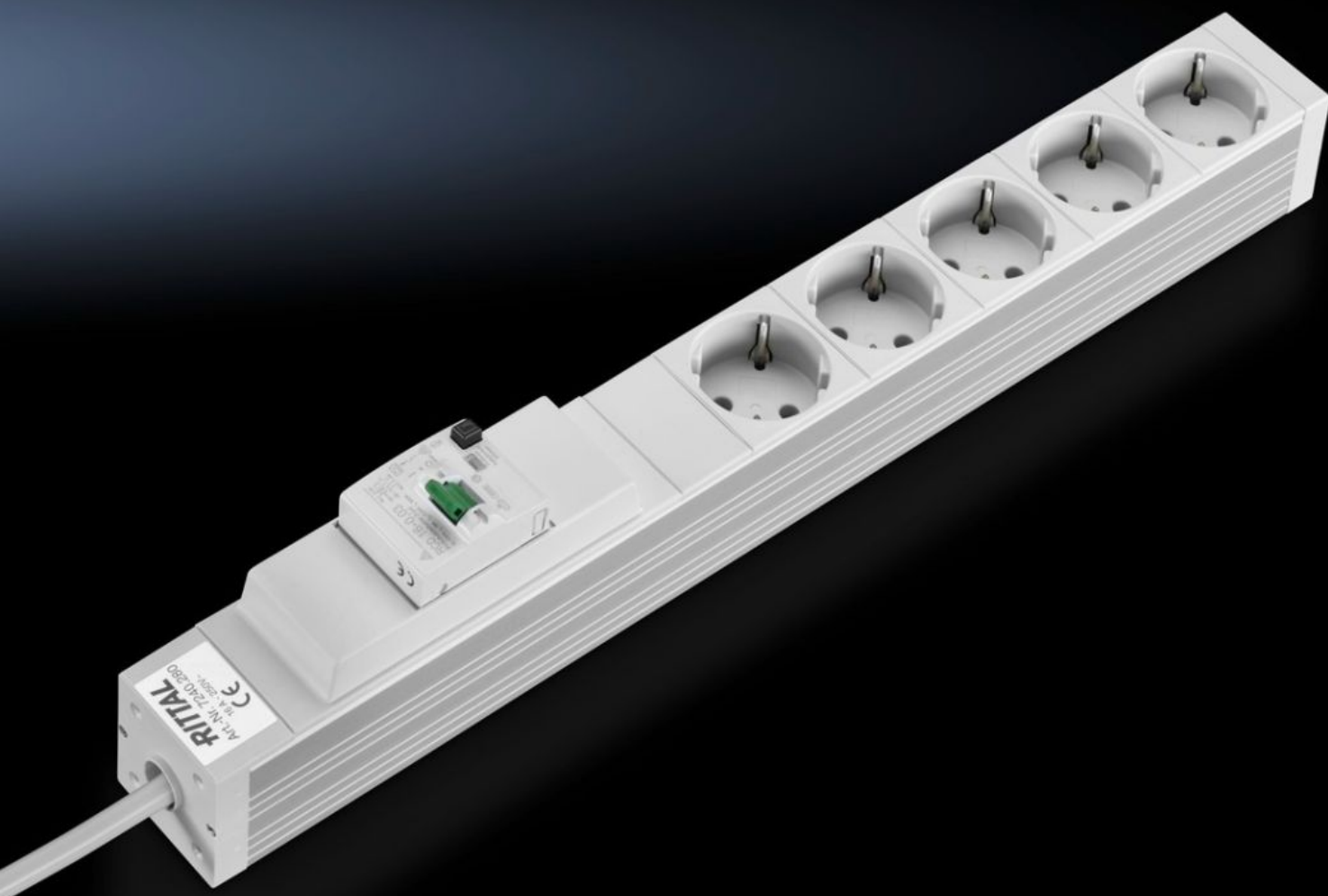
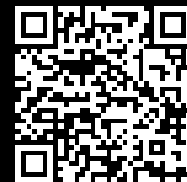


Rittal – The System.

Faster – better – everywhere.



DK 7240.280

插座板

状态: 2024-6-30 (来源: rittal.com/cn-zh)

ENCLOSURES

POWER DISTRIBUTION

CLIMATE CONTROL

IT INFRASTRUCTURE

SOFTWARE & SERVICES

FRIEDHELM LOH GROUP



DK 7240.280 - 插座板 在铝槽中

铝槽中的插座板，可以购买到不同的长度规格和各种功能组件，固定方式多变。

特征

型号	DK 7240.280
型式	带有 FI 开关，0.03 A，2 极，A 型
产品描述	<p>电源插线板有带不同功能组件的适用于不同国家的款型可选。其特殊之处在于实用的通用型固定方式：带有一个可用于四种位置的角托架，能够实现各种不同的固定。例如，482 mm 长的插线板可选择安装在 482.6 mm (19") 长的安装角规、19" 安装框架、箱体框架上或壁挂式配电盘的后部。长度大于 482 mm 的插线板只能安装在箱体框架上。插线板无需附加任何固定附件，即可用于带 25 mm 安装孔阵分布尺寸的所有型材上。由此极大地简化了选择过程，提供了额外的灵活性并节约了存储空间。同时还考虑到了线缆走线布置，安装在 482.6 mm (19") 型材上时有足够的空间，以便在插线板和安装角规之间笔直地进行走线。带保护接地触点的插槽安装在 45°角，这样就可以不受限地使用角型插头。</p>
材料	<p>铝型材，经天然铝阳极氧化处理</p> <p>插座组件：聚碳酸酯</p>
供货范围	<p>插座板</p> <p>2个角型固定件</p> <p>包括安装固定件</p> <p>包括连接电缆，不配备插头，2 m，H05VV-F3G1.5</p>
型式	带有 FI 开关，0.03 A，2 极，A 型
插座	5 x D，带保护接地触点（型号 F，CEE 7/3）
尺寸	<p>高度: 44 mm</p> <p>深度: 44 mm</p> <p>长度: 482.6 mm</p>

特征

连接电缆长度	2 m
接线电缆 (型号)	H05VV-F3G1.5
固定尺寸	452.5 mm
固定尺寸公差	25 mm
额定工作电压	230 V AC, 50 Hz
额定电压	230 V AC, 50 Hz
额定电流 (最大)	16 A
接线方式	芯线套管
安装可能性	带 25 mm 安装孔阵分布间隔的构件 机柜框架 IT 壁挂式配电盘, 后面, 横向 (只要宽度足够大) 482.6 mm (19") 平面
说明	建议根据使用情况, 采用充电电流存储, 以防止因尖峰启动电流导致的错误触发 在 25 mm 间距内具有不同的固定间距, 所给出的尺寸是角型固定件孔中心之间的距离
标准	DIN 49 440-1
插座颜色	灰色
包装单元	1 件
重量/包装	1.054 kg
税率号	85369095
EAN	4028177221222
ETIM 7.0	EC000330
ECLASS 8.0	27142604

批准

解释

符合性声明