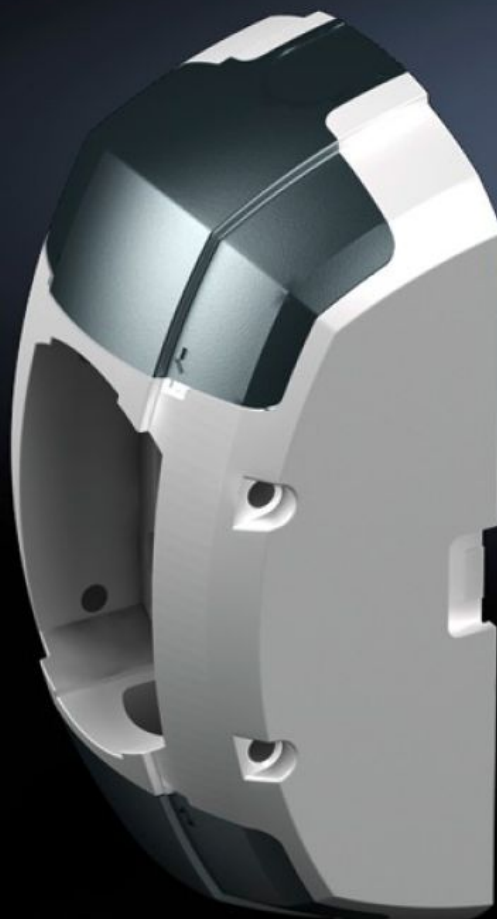
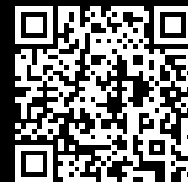


Rittal – The System.

Faster – better – everywhere.



CP 6212.800

墙壁/底板固定件 CP 120, 大型

状态: 2024-10-19 (来源: rittal.com/cn-zh)

ENCLOSURES

POWER DISTRIBUTION

CLIMATE CONTROL

IT INFRASTRUCTURE

SOFTWARE & SERVICES

FRIEDHELM LOH GROUP



CP 6212.800 - 墙壁/底板固定件 CP 120, 大型

用于垂直或水平面上支托臂系统的牢固固定。

特征

型号	CP 6212.800
产品描述	用于垂直或水平面上支托臂系统的牢固固定。
您的获益	预备从所有侧面灵活地导入和铺设电缆 通过钥匙孔钻孔可以单人安装 也可以用销在安装面上装上旋转锁止件 一体式调整方式
材料	墙壁/底板固定件：铸铝 盖板：塑料
颜色	壁式/底座固定件，RAL 7035 盖板：RAL 7024
供货范围	密封垫 螺销 调准螺钉 用于和支承型材连接的自攻螺钉
Rifid y/n	是的
包装单元	1 件
重量/包装	2.5 kg
净重	2.652
毛重	2.852
税率号	76169910
EAN	4028177684140

特征

ETIM 7.0	EC000882
ECLASS 8.0	27400556

批准

解释	制造商声明
----	-------