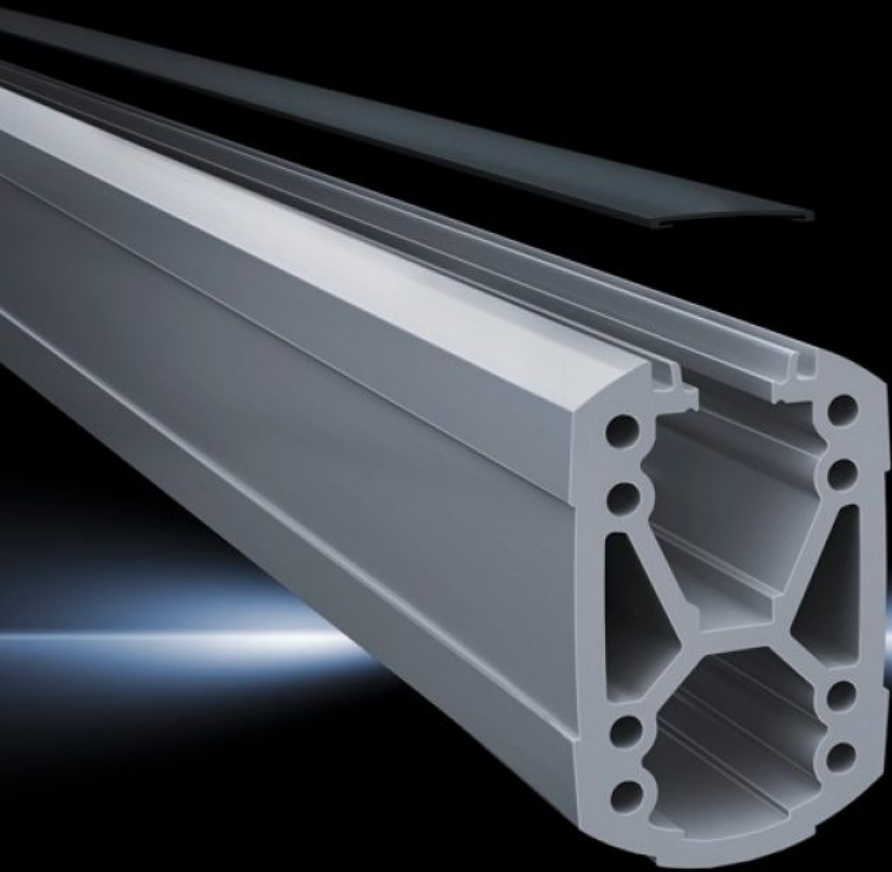


Rittal – The System.

Faster – better – everywhere.



CP 6212.110

支承型材 CP 120

状态: 2024-10-19 (来源: rittal.com/cn-zh)

ENCLOSURES

POWER DISTRIBUTION

CLIMATE CONTROL

IT INFRASTRUCTURE

SOFTWARE & SERVICES

FRIEDHELM LOH GROUP



CP 6212.110 - 支承型材 CP 120 开放式

在螺栓槽中用 4 只自攻螺栓将这种支承型材与连接件固定在一起。可切成任意长度，不需要切削螺纹。开放式电缆槽方便了维修作业的进行，用于带有插头的预加工电缆，可用盖板封闭。X 形型材用于较大的负荷，电缆排布槽更大。上方的电缆槽足够用于带有大型连接器的电缆（例如 DVI 或 VGA），可供穿过整个系统之用。

特征

| | |
|-------|---|
| 型号 | CP 6212.110 |
| 产品描述 | 在螺栓槽中用 4 个自攻螺钉将其固定到连接组件上。可以切成任何所需的长度，无需攻丝。开放式电缆槽易于维修，适用于带有连接器的预组装电缆；可用盖板封闭。X 形型材用于较大的负荷，电缆排布槽更大。上通道足以容纳带有大型连接器的电缆（例如 DVI 或 VGA），可供穿过整个系统之用。 |
| 材料 | 支承型材：铝挤压型材 盖板：塑料 |
| 颜色 | 支承型材：RAL 7035 盖板：RAL 7024 |
| 供货范围 | 支承型材 卡紧盖板 |
| 长度 | 1,000 mm |
| 尺寸 | 宽度: 75 mm 高度: 120 mm 长度: 1,000 mm |
| 包装单元 | 1 件 |
| 重量/包装 | 9.2 kg |
| 净重 | 8.997 |

特征

| | |
|------------|---------------|
| 毛重 | 9.471 |
| 税率号 | 76042100 |
| EAN | 4028177683976 |
| ETIM 7.0 | EC000882 |
| ECLASS 8.0 | 27400556 |

批准

| | |
|----|-------|
| 解释 | 制造商声明 |
|----|-------|