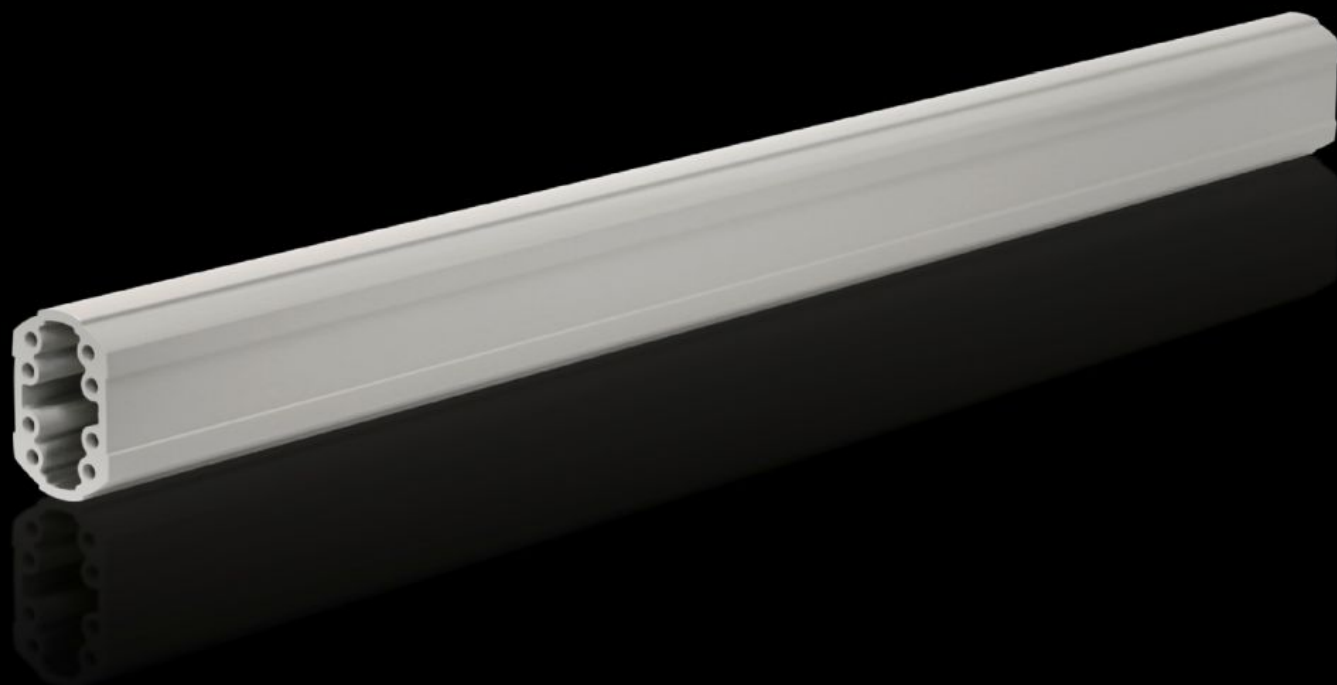


# Rittal – The System.

Faster – better – everywhere.



## CP 6206.100 支承型材 CP 60

状态: 2024-9-26 (来源: [rittal.com/cn-zh](http://rittal.com/cn-zh))

ENCLOSURES

POWER DISTRIBUTION

CLIMATE CONTROL

IT INFRASTRUCTURE

SOFTWARE & SERVICES

FRIEDHELM LOH GROUP



# CP 6206.100 - 支承型材 CP 60 封闭式

在螺栓槽中用 4 只自攻螺栓将这种支承型材与连接件固定在一起。可切成任意长度，不需要切削螺纹。配有大横截面的 封闭式电缆槽。

## 特征

型号	CP 6206.100
产品描述	在螺栓槽中用 4 只自攻螺栓将这种支承型材与连接件固定在一起。可切成任意长度，不需要切削螺纹。配有大横截面的 封闭式电缆槽。
材料	支承型材：铝挤压型材
颜色	支承型材：RAL 7035
供货范围	支承型材
长度	1,000 mm
尺寸	宽度: 59 mm 高度: 85 mm 长度: 1,000 mm
包装单元	1 件
重量/包装	5 kg
净重	4.9
毛重	5.158
税率号	76042100
EAN	4028177684270
ETIM 7.0	EC000882
ECLASS 8.0	27400556

# 批准

---

解释

制造商声明