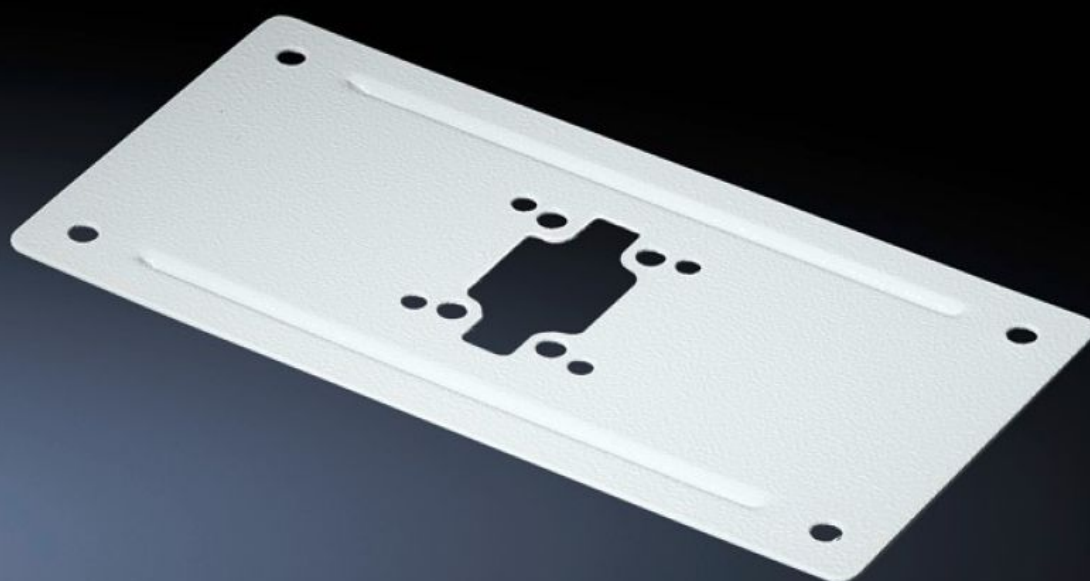
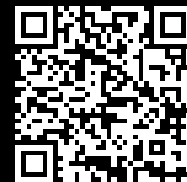


Rittal – The System.

Faster – better – everywhere.



CP 6106.110

箱体加固件

状态: 2024-9-27 (来源: rittal.com/cn-zh)

ENCLOSURES

POWER DISTRIBUTION

CLIMATE CONTROL

IT INFRASTRUCTURE

SOFTWARE & SERVICES

FRIEDHELM LOH GROUP



CP 6106.110 - 箱体加固件 固定

用于对相应尺寸箱体的外部或内部加固。

特征

型号	CP 6106.110
产品描述	用于对相应尺寸箱体的外部或内部加固。小型箱体也可直接安装，无需箱体加固件。
材料	钢板
供货范围	包括用于箱体和支承型材的固定附件以及 2 个密封件。
Support arm connection (type)	CP 60
安装可能性	用于支托臂连接，直径 130 mm
适用于	宽度: ≥ 300 mm 深度: ≥ 150 mm
包装单元	1 件
重量/包装	0.9 kg
净重	0.8
毛重	0.9
PCF/PU (Cradle-to-Gate)	3.4 kg CO2 eq (Cat B)
Note on the PCF class	Category B: PCF value (cradle-to-gate) approximated based on product weight and self-declared
税率号	73269098
EAN	4028177698420
ETIM 7.0	EC002535
ECLASS 8.0	27182604