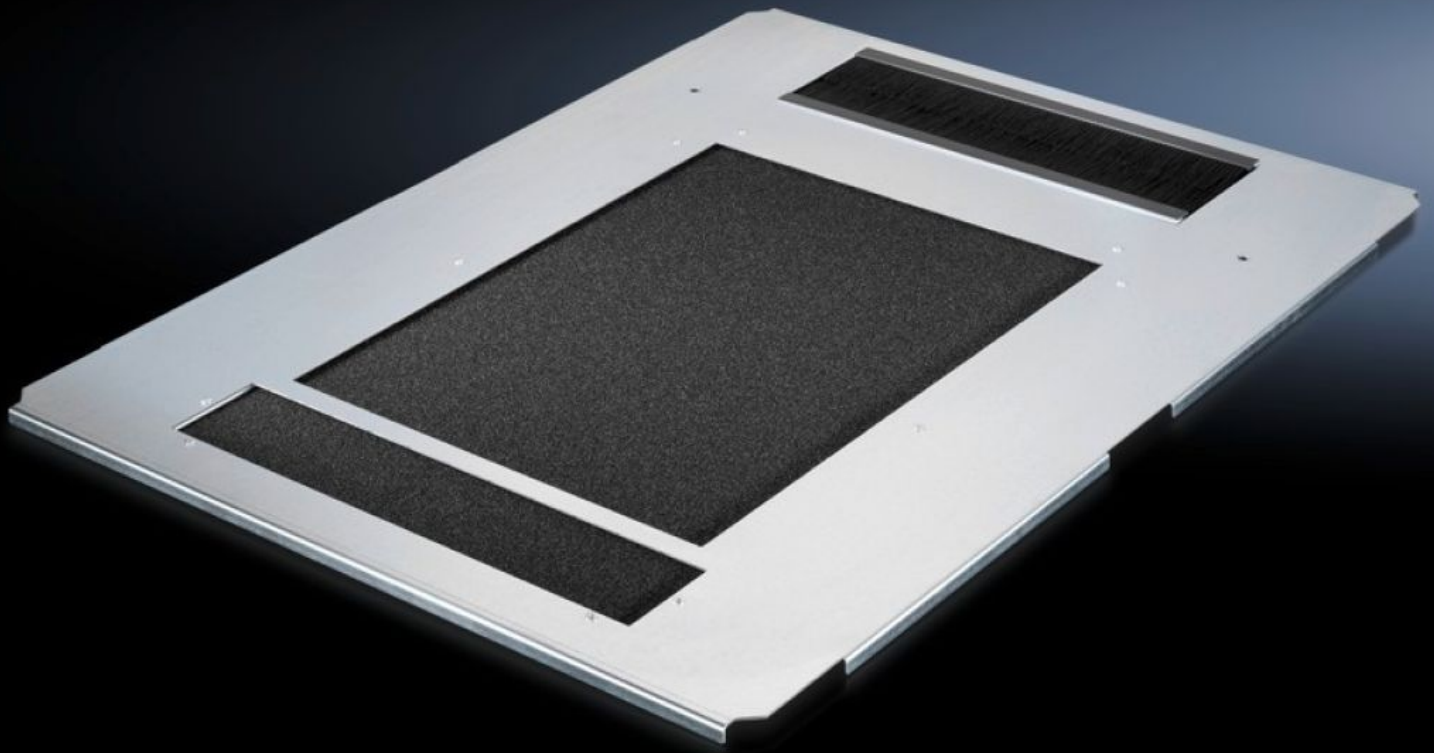


Rittal – The System.

Faster – better – everywhere.



DK 5502.330

整块的底板，通风型

状态: 2024-10-19 (来源: rittal.com/cn-zh)

ENCLOSURES

POWER DISTRIBUTION

CLIMATE CONTROL

IT INFRASTRUCTURE

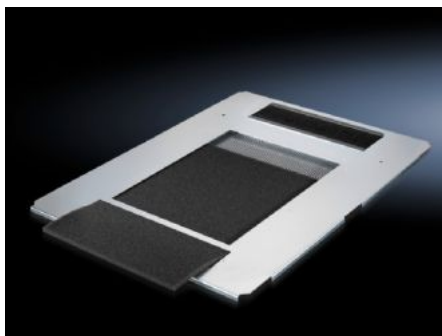
SOFTWARE & SERVICES

FRIEDHELM LOH GROUP



DK 5502.330 - 整块的底板，通风型 用于 TS IT、TX CableNet

具备通过固定部件和接地点实现电位均衡。底板套件用于遮挡整个底部开孔。



特征

型号	DK 5502.330
产品描述	用于完全覆盖敞开的底板组件，形成一个整体。全全面积开孔以确保可以从底部或底座区域流入冷空气。尤其是在配有温控系统的控制机柜中，确保冷空气的流入。带背面刷条，便于在整个机柜的宽度方向上从下方导入电缆。集成的导轨用于简单放置和快速的更换过滤器垫。
材料	钢板 刷条：塑料，符合 UL 94-HB 过滤垫：泡沫塑料
表面	镀锌
供货范围	整块的底板，通风型，配有后方导入的电缆导引孔 过滤垫 包括固定件

特征

适用于	箱体类型: TS IT TX CableNet 宽度: 800 mm 深度: 800 mm
-----	--

包装单元	1 件
------	-----

重量/包装	6.18 kg
-------	---------

净重	6.08
----	------

毛重	6.18
----	------

税率号	73269098
-----	----------

EAN	4028177707818
-----	---------------

ETIM 7.0	EC002620
----------	----------

ECLASS 8.0	27189261
------------	----------
