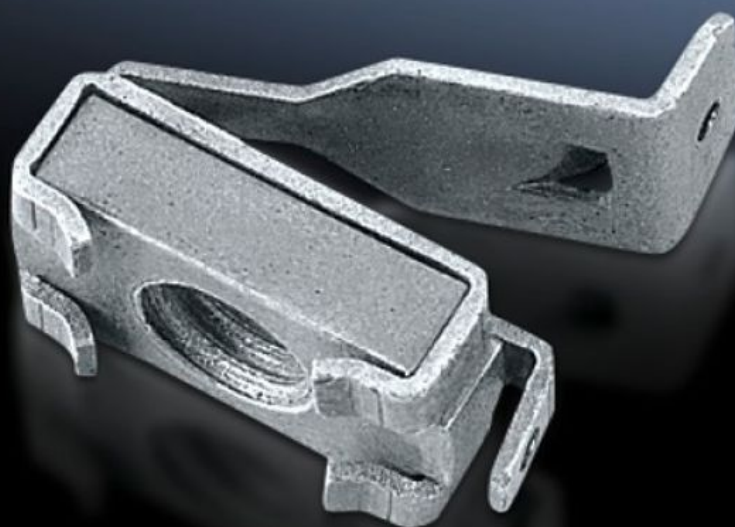


Rittal – The System.

Faster – better – everywhere.



TS 4165.000

插入螺母

状态: 2024-9-27 (来源: rittal.com/cn-zh)

ENCLOSURES

POWER DISTRIBUTION

CLIMATE CONTROL

IT INFRASTRUCTURE

SOFTWARE & SERVICES

FRIEDHELM LOH GROUP



TS 4165.000 - 插入螺母

用于具有矩形系统孔 12.5 x 10.5 mm 的机柜和轨道，配压缩弹簧作为插入辅助件，以便在系统孔中进行安全、机械和电气式连接。



特征

型号	TS 4165.000
产品描述	作为插入件设计的承压弹簧可在系统孔中形成可靠的机械和电气连接。
安装可能性	在TS、VX SE 机柜的垂直机柜型材上通过用于 VX 兼容的适配轨 在水平的 TS 机柜型材上 在VX SE 机柜的水平型材下方 安装在 VX SE 机柜的水平型材上方，深度方向 在冲孔轨 23 x 23 mm 上 在 23 x 73 mm 冲孔轨上 在 45 x 88 mm 冲孔轨上 在带法兰的冲孔轨 23 x 73 mm 上 在机柜以及带矩形系统孔 (12.5 x 10.5) 的安装轨上
尺寸	螺纹: M8
螺纹	M8
包装单元	50 件
重量/包装	0.45 kg

特征

净重	0.4
毛重	0.431
税率号	73181692
EAN	4028177093003
E-Number Sweden	E3404336
ETIM 8	EC002358
ETIM 7.0	EC002358
ECLASS 8.0	23110815