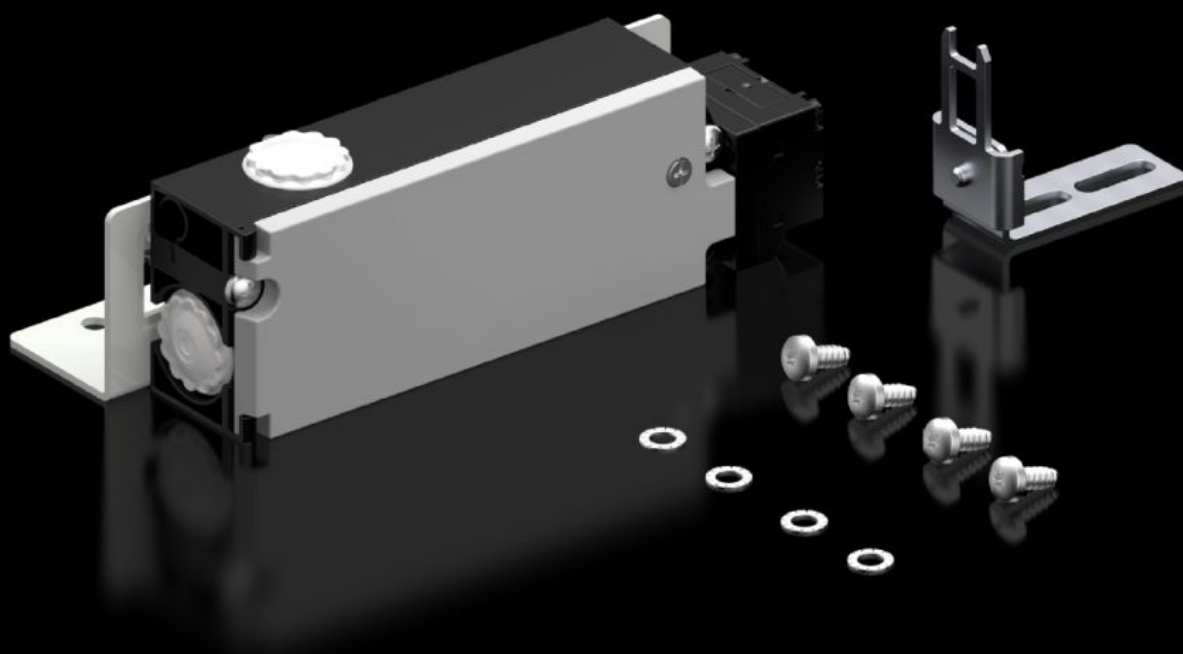
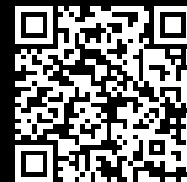


# Rittal – The System.

Faster – better – everywhere.



## SZ 2418.000

## 安全门锁

状态: 2024-10-19 (来源: [rittal.com/cn-zh](http://rittal.com/cn-zh))

ENCLOSURES

POWER DISTRIBUTION

CLIMATE CONTROL

IT INFRASTRUCTURE

SOFTWARE & SERVICES

FRIEDHELM LOH GROUP



# SZ 2418.000 - 安全门闩

用在门上，在总开关打开情况下，防止与带电压的电气设备器具接触。

## 特征

型号	SZ 2418.000
产品描述	用在门上，在总开关打开情况下，防止与带电压的电气设备器具接触。
作用方式	总开关打开情况下锁住门。 只有在锁住门的情况下，才能接通电路（有电压）。 通过附加的常开触点监视闭锁电磁铁。
供货范围	锁具 驱动器 固定角 安装固定件
安装操作说明	如果是双门机柜，需要安装威图门位器，用于提示“机柜门已锁”消息
适用于	箱体类型: VX 箱体类型: VX SE 箱体类型: TS 箱体类型: AX
额定功率 $P_{el}$	在直流电下: 8 W
额定工作电压	24 V (直流)
额定绝缘电压	400 V 交流
额定相间冲击耐受电压	4000 V 交流
包装单元	1 件
重量/包装	0.74 kg

## 特征

---

净重	0.76
毛重	0.847
税率号	83015000
EAN	4028177022690
ETIM 8	EC002626
ETIM 7.0	EC002626
ECLASS 8.0	27189266

## 批准

---

批准	CSA UL
解释	符合性声明