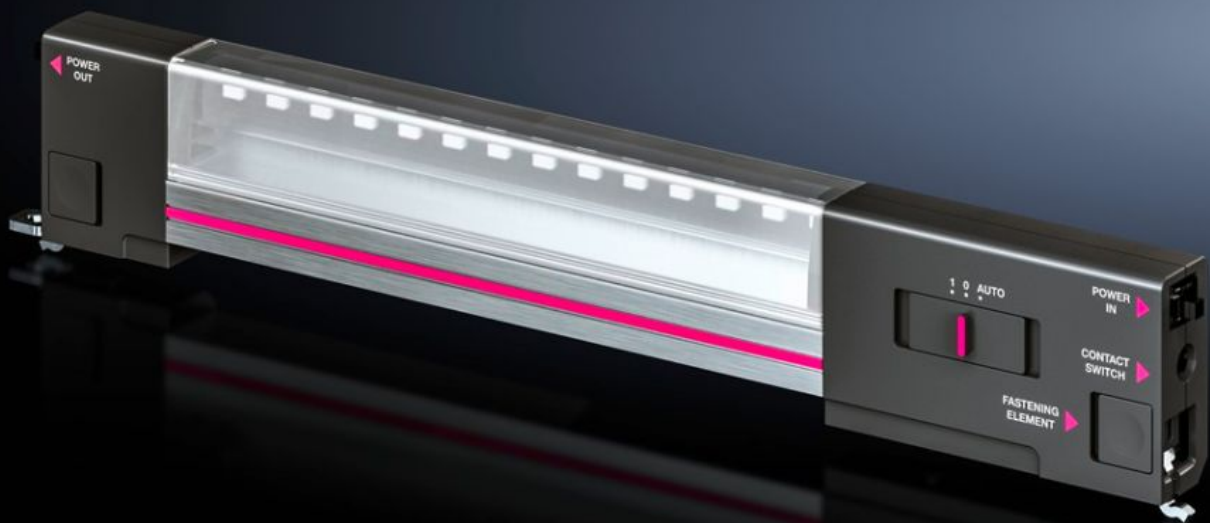


# Rittal – The System.

Faster – better – everywhere.



## SZ 2500.110 Luminaria LED

Estado: 26-09-2024 (Fuente: [rittal.com/cl-es](http://rittal.com/cl-es))

ENCLOSURES

POWER DISTRIBUTION

CLIMATE CONTROL

IT INFRASTRUCTURE

SOFTWARE & SERVICES

FRIEDHELM LOH GROUP



# SZ 2500.110 - Luminaria LED

¡Luminaria LED - la primera luminaria pensada para armarios de distribución! Innovadora técnica led para proporcionar más luz hasta el último rincón.

## Características

Referencia	SZ 2500.110
Ejecución	sin base de enchufe
Ventajas	Óptima iluminación de todo el armario A elección con fijación clip, atornillada o imán Equipamiento adecuado para cualquier aplicación
Ejecución	sin base de enchufe
Material	Cuerpo de la luminaria: aluminio extrusionado Cubierta de la iluminación: policarbonato Extremos de la luminaria: PC-ABS
Color	Caja: RAL 7016
Unidad de envase	Incl. tornillos de fijación
Potencia	7 W
Posibilidades de conexión	Alimentación, 2 polos Cableado de paso, 2 polos Interruptor de puerta
Clase de protección	II (aislado)
Tipo de montaje de la luminaria	atornillado fijación clip fijación magnética (accesorios)
Posibilidades de montaje	Para montaje en armarios compactos AX se precisa el carril para montaje interior AX y el ángulo de montaje Directo al perfil del armario con retícula de 25 mm
Flujo luminoso	600 lm
Color de la luz	4000 K (blanco neutro)
Observación	Pedir los accesorios de conexión por separado

# Características

Dimensiones	Anchura: 337 mm Altura: 55 mm Profundidad: 23 mm
Campo de temperatura de servicio	-20 °C...55 °C
Tensión de servicio	100 V - 230 V, 1~, 50 Hz/60 Hz
Grado de protección IP según IEC 60 529	IP 20
Unidad de embalaje	1 pza(s).
Peso/UE	0,351 kg
Peso neto	0.263
Peso bruto	0.351
Código arancelario	94054990
EAN	4028177806948
E-Number Sweden	E3465306
ETIM 8	EC000321
ETIM 7.0	EC000321
ECLASS 8.0	27189241

# Aprobaciones

Aprobaciones	ENEC
Explicaciones	Declaración de conformidad Declaración de conformidad UK