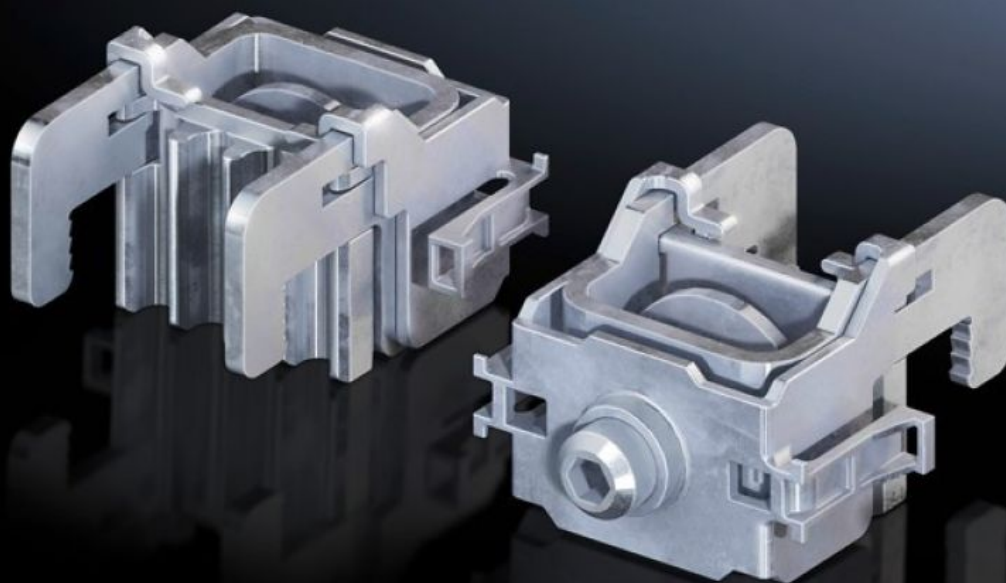
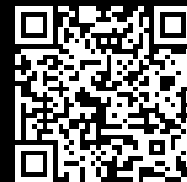


# Rittal – The System.

Faster – better – everywhere.



## SV 9677.460 Borne de contact

État: 19.10.2024 (La source: [rittal.com/ch-fr](http://rittal.com/ch-fr))

ENCLOSURES

POWER DISTRIBUTION

CLIMATE CONTROL

IT INFRASTRUCTURE

SOFTWARE & SERVICES

FRIEDHELM LOH GROUP



# SV 9677.460 - Borne de contact pour coupe-circuits à fusibles HPC / adaptateurs de raccordement

Pour le montage sans perçage des composants sur les jeux de barres d'entraxe 185 mm.

## Caractéristiques

Référence	SV 9677.460
Description produit	Pour le montage sans perçage des composants sur les jeux de barres d'entraxe 185 mm.
Matériau	Tôle d'acier zinguée E-Cu étamé
Pour taille	1 - 3 et adaptateur de raccordement
Remarque	L'utilisation peut s'effectuer uniquement sur jeux de barres avec plastron de protection contre les contacts (profilé de protection fendu).
Unité d'emballage	3 p.
Poids/UE	0,447 kg
Poids net	0.36
Poids brut	0.472
Taux de cuivre (kg / pièce)	0.051
Empreinte carbone du produit (de l'entrée à la sortie d'usine)	1,7 kg CO2 eq (Cat B)
Remarque concernant la catégorie pour l'empreinte carbone des produits	L'empreinte carbone de catégorie B (de l'entrée à la sortie d'usine) indiquée est une auto-déclaration basée sur le poids du produit
Numéro du tarif douanier	73182900
EAN	4028177705203
ETIM 7.0	EC000001
ECLASS 8.0	27141146