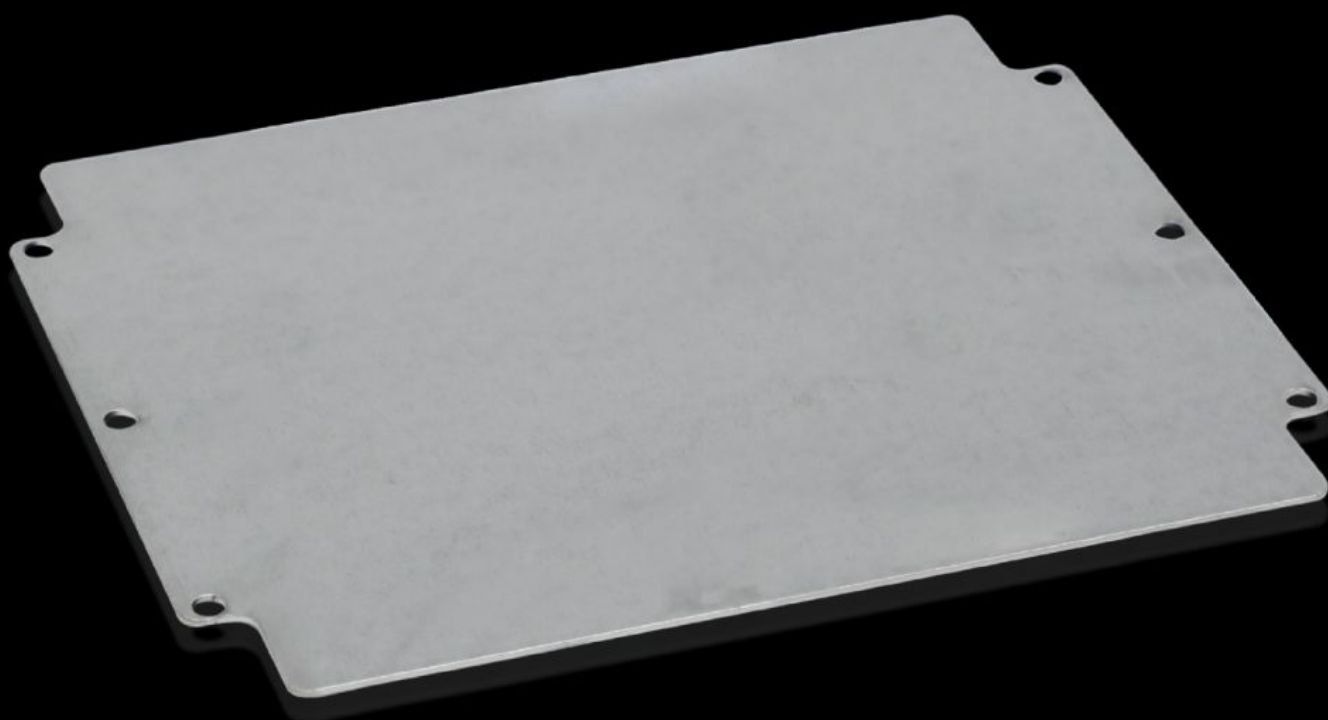


Rittal – The System.

Faster – better – everywhere.



GA 9117.700

Plaque de montage

État: 27.09.2024 (La source: rittal.com/ch-fr)

ENCLOSURES

POWER DISTRIBUTION

CLIMATE CONTROL

IT INFRASTRUCTURE

SOFTWARE & SERVICES

FRIEDHELM LOH GROUP



GA 9117.700 - Plaque de montage pour boîtiers GA

Pour un aménagement intérieur personnalisé avec perçages pour la fixation.



Caractéristiques

Référence	GA 9117.700
Description produit	Pour un aménagement intérieur personnalisé avec perçages pour la fixation.
Matériau	Tôle d'acier
Finition	Zinguée
Dimensions de la plaque de montage (L x H)	264 mm x 214 mm
Convient à	Type de coffret: GA Largeur: = 280 mm Hauteur: = 232 mm
Unité d'emballage	1 p.
Poids/UE	0,88 kg
Poids net	0.6
Poids brut	0.663
PCF/PU (Cradle-to-Gate)	3,4 kg CO2 eq (Cat B)
Note on the PCF class	Category B: PCF value (cradle-to-gate) approximated based on product weight and self-declared
Numéro du tarif douanier	73269098
EAN	4028177154377

Caractéristiques

ETIM 7.0	EC000213
----------	----------

ECLASS 8.0	27409216
------------	----------