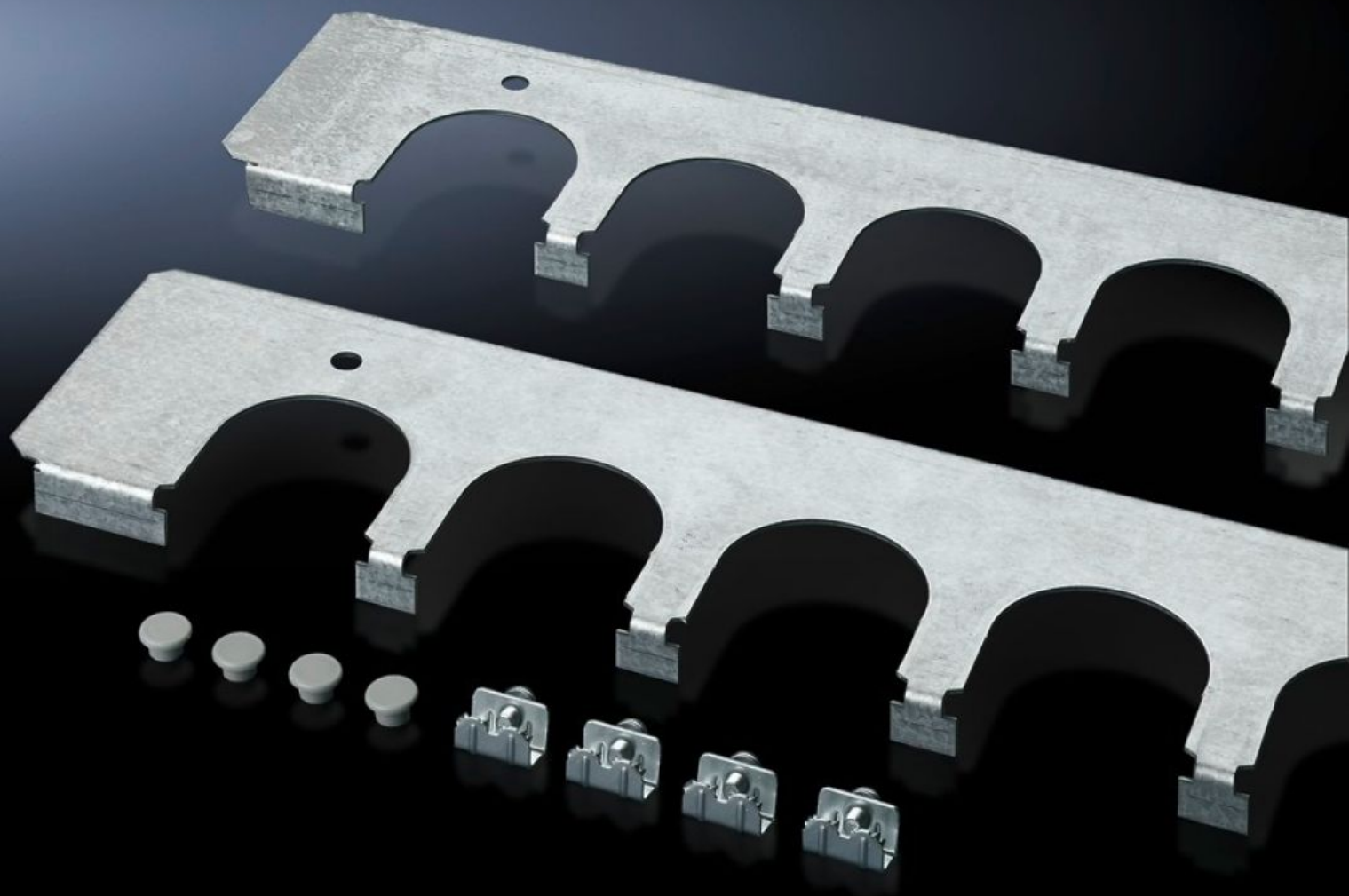


Rittal – The System.

Faster – better – everywhere.



SZ 8800.100

Plaques d'entrées de câbles

État: 27.09.2024 (La source: rittal.com/ch-fr)

ENCLOSURES

POWER DISTRIBUTION

CLIMATE CONTROL

IT INFRASTRUCTURE

SOFTWARE & SERVICES

FRIEDHELM LOH GROUP



SZ 8800.100 - Plaques d'entrées de câbles pour le montage dans les armoires TS, SE et PC

Une introduction sûre des câbles en association avec les têtes passe-câbles, les joints passe-fiches. Montée à la place des plaques passe-câbles d'origine.

Caractéristiques

Référence	SZ 8800.100
Description produit	Une introduction sûre des câbles en liaison avec les têtes passe-câbles, les joints passe-fiches. Montée à la place des plaques passe-câbles d'origine.
Avantages	Convient particulièrement aux câbles de sections différentes Grâce à la symétrie de l'armoire, les plaques d'entrées de câbles – comme les plaques passe-câbles – peuvent également se monter dans la profondeur, à droite ou à gauche, selon les besoins.
Matériau	Tôle d'acier
Finition	Zinguée
Composition de la livraison	Matériel de fixation inclus
Nombre de découpes	4
Convient à	Type de coffret: TS: = 1.000 mm Type de coffret: SE
Unité d'emballage	4 p.
Poids/UE	1,908 kg
Poids net	1.708
Poids brut	1.907
Numéro du tarif douanier	73269098
EAN	4028177212480
ETIM 7.0	EC002620
ECLASS 8.0	27189261