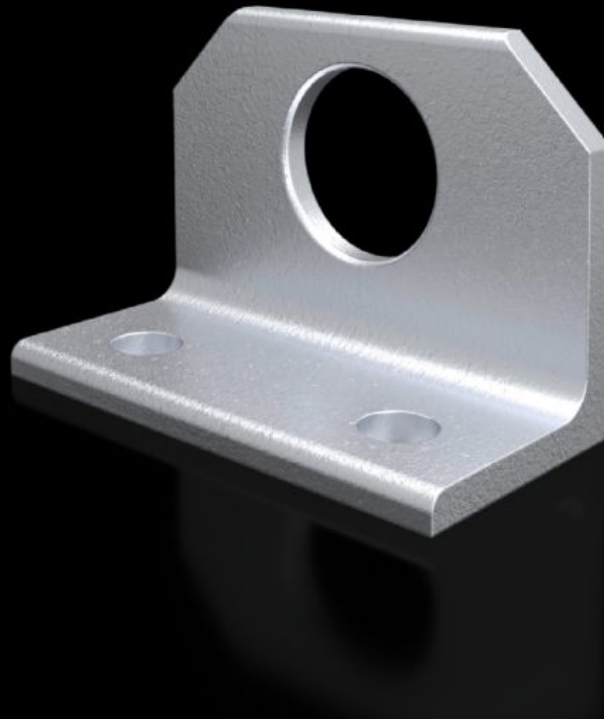


Rittal – The System.

Faster – better – everywhere.



SZ 4540.000

Équerres combinées

État: 27.09.2024 (La source: rittal.com/ch-fr)

ENCLOSURES

POWER DISTRIBUTION

CLIMATE CONTROL

IT INFRASTRUCTURE

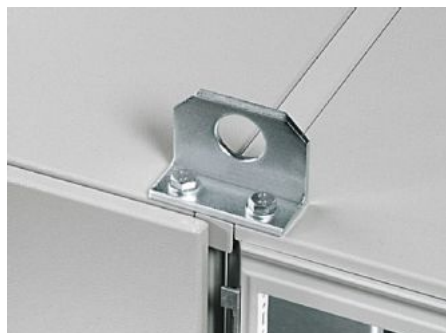
SOFTWARE & SERVICES

FRIEDHELM LOH GROUP



SZ 4540.000 - Équerres combinées pour armoires électriques VX et TS

Pour une répartition optimale des efforts de traction lors du transport par grue des armoires juxtaposées.



Caractéristiques

Référence	SZ 4540.000
Description produit	Pour une répartition optimale des efforts de traction lors du transport par grue des armoires juxtaposées.
Matériau	Tôle d'acier
Finition	Zinguée
Composition de la livraison	Matériel de fixation inclus
Convient à	Type de coffret: VX TS
Unité d'emballage	4 p.
Poids/UE	2,72 kg
Poids net	2.58
Poids brut	2.76
PCF/PU (Cradle-to-Gate)	10,4 kg CO2 eq (Cat B)
Note on the PCF class	Category B: PCF value (cradle-to-gate) approximated based on product weight and self-declared
Numéro du tarif douanier	83024900
EAN	4028177102552

Caractéristiques

ETIM 8	EC002622
ETIM 7.0	EC002622
ECLASS 8.0	27189234
