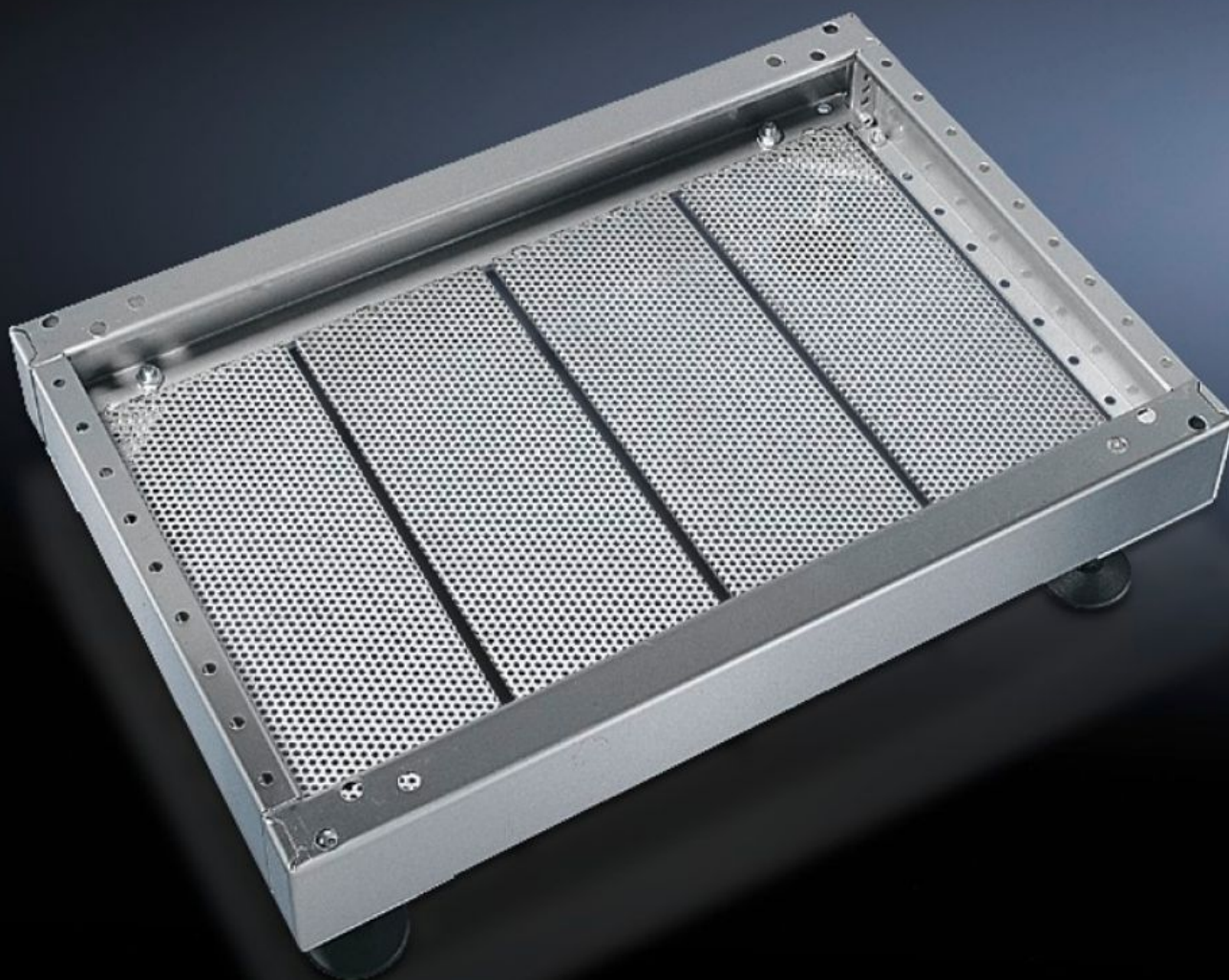


Rittal – The System.

Faster – better – everywhere.



PS 2913.000

Tôle de socle modulaire

État: 19.10.2024 (La source: rittal.com/ch-fr)

ENCLOSURES

POWER DISTRIBUTION

CLIMATE CONTROL

IT INFRASTRUCTURE

SOFTWARE & SERVICES

FRIEDHELM LOH GROUP



PS 2913.000 - Tôle de socle modulaire pour socle TS en acier inoxydable et socle complet en acier inoxydable

Pour un guidage de câbles fiable dans le socle entre la base et l'armoire.

Caractéristiques

| | |
|-----------------------------|--|
| Référence | PS 2913.000 |
| Description produit | Pour un guidage de câbles fiable dans le socle entre la base et l'armoire. |
| Matériau | Acier inoxydable AISI 304 (1.4301) |
| Composition de la livraison | 4 tôles de socle |
| Remarque | Une tôle de socle est nécessaire par largeur de socle de 200 mm. |
| Dimensions | Largeur: 175 mm |
| Convient à | Profondeur: = 600 mm |
| Unité d'emballage | 4 p. |
| Poids/UE | 4,128 kg |
| Poids net | 3.928 |
| Poids brut | 4.129 |
| Numéro du tarif douanier | 73269098 |
| EAN | 4028177034419 |
| ETIM 8 | EC002620 |
| ETIM 7.0 | EC002620 |
| ECLASS 8.0 | 27189261 |