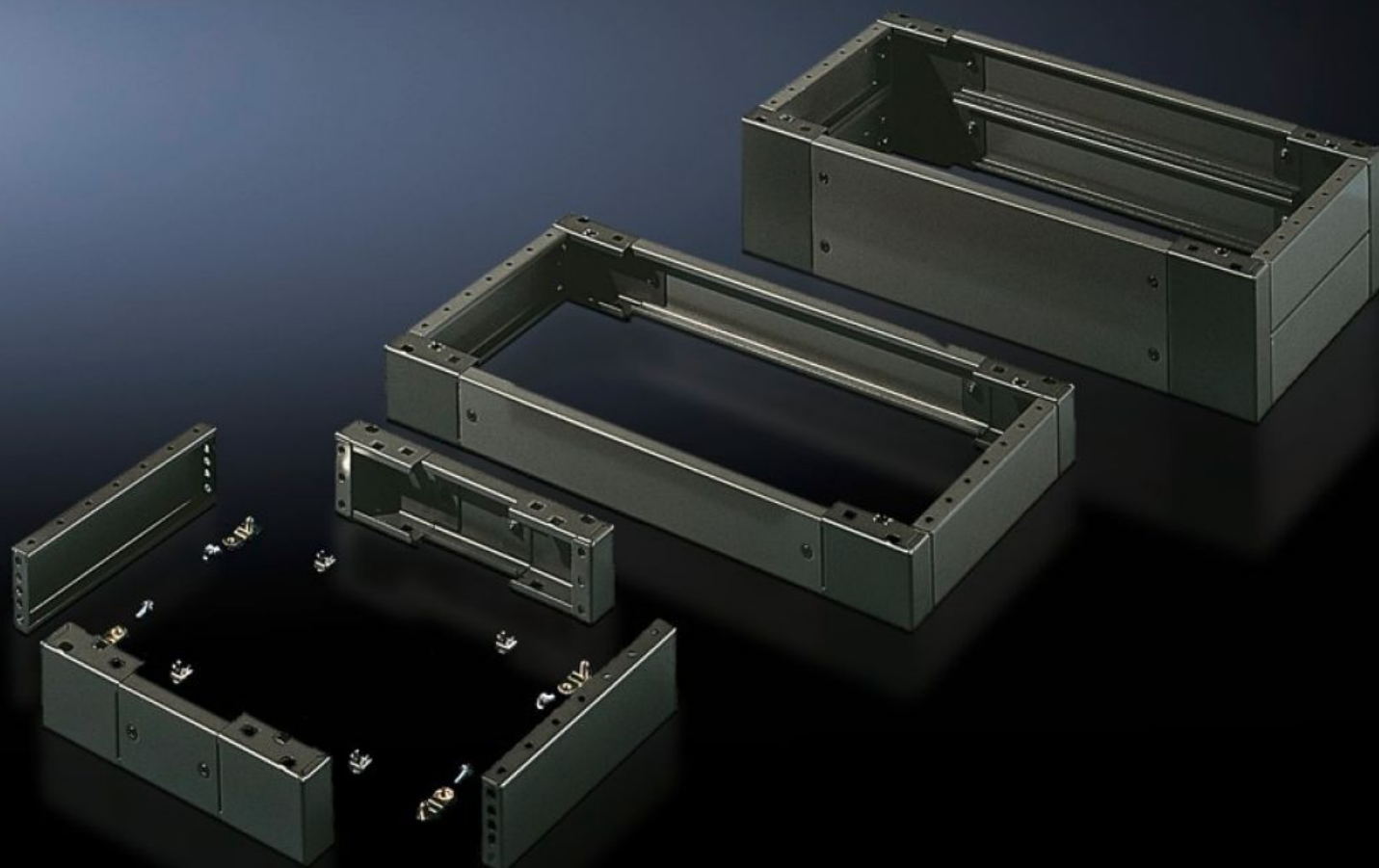


# Rittal – The System.

Faster – better – everywhere.



## SO 2807.200 Socle complet

État: 19.10.2024 (La source: [rittal.com/ch-fr](http://rittal.com/ch-fr))

ENCLOSURES

POWER DISTRIBUTION

CLIMATE CONTROL

IT INFRASTRUCTURE

SOFTWARE & SERVICES

FRIEDHELM LOH GROUP



# SO 2807.200 - Socle complet Tôle d'acier, pour AE, pupitres universels TP

Plaques avant et arrière avec pièces d'angle montées et plaques latérales.

## Caractéristiques

|                             |  |
|-----------------------------|--|
| Référence                   | SO 2807.200  |
| Description produit         | Plaques avant et arrière avec des pièces d'angle montées et des plaques latérales.   |
| Matériau                    | Tôle d'acier   |
| Finition                    | Laqué  |
| Couleur                     | RAL 7022   |
| Composition de la livraison | 4 pièces d'angle<br>2 plaques de socle avant / arrière<br>2 caches latéraux<br>Matériel de fixation pour le montage sur l'armoire inclus.<br>2 plaques de socle avant / arrière<br>2 plaques de socle latérales à 100 mm |
| Dimensions                  | Hauteur: 100 mm<br>Profondeur: 450 mm  |
| Convient à                  | Type de coffret: Pupitre universel TP<br>Largeur: = 600 mm<br>Profondeur: = 500 mm   |
| Unité d'emballage           | 1 p.   |
| Poids/UE                    | 6,76 kg  |
| Poids net                   | 5.98   |
| Poids brut                  | 6.14   |
| Numéro du tarif douanier    | 94039910   |
| EAN                         | 4028177032651  |
| ETIM 8                      | EC000721   |

# Caractéristiques

---

|          |          |
|----------|----------|
| ETIM 7.0 | EC000721 |
|----------|----------|

---

|            |          |
|------------|----------|
| ECLASS 8.0 | 27182003 |
|------------|----------|