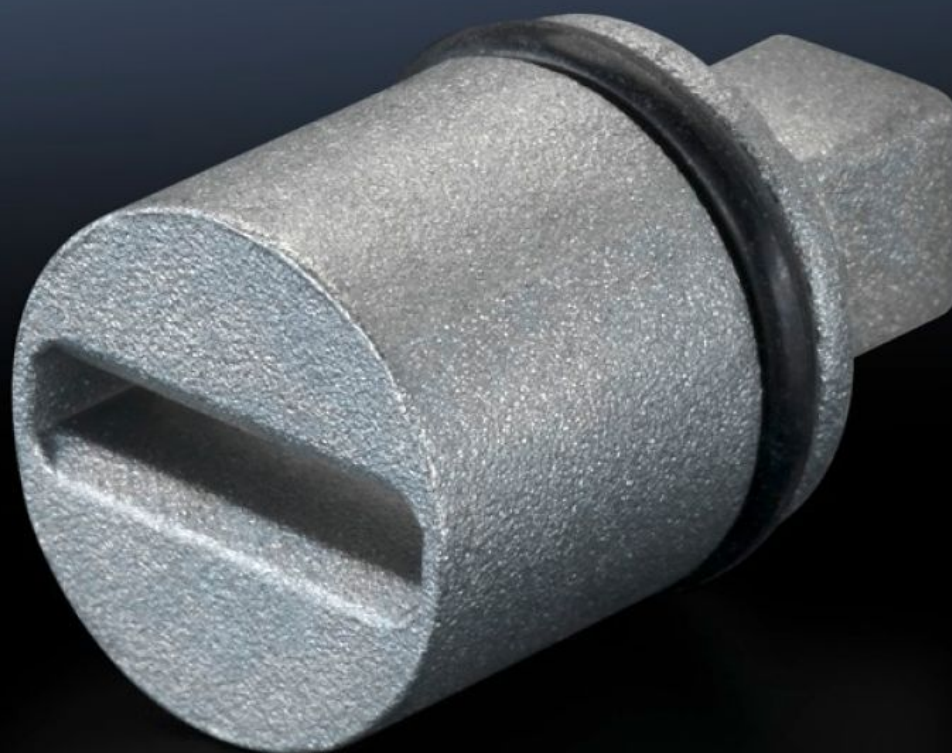


**Rittal – The System.**

Faster – better – everywhere.



**SZ 2464.000**

**Serrure à clé**

État: 19.10.2024 (La source: [rittal.com/ch-fr](http://rittal.com/ch-fr))

ENCLOSURES

POWER DISTRIBUTION

CLIMATE CONTROL

IT INFRASTRUCTURE

SOFTWARE & SERVICES

FRIEDHELM LOH GROUP



# SZ 2464.000 - Serrure à clé

Autres dispositifs de verrouillage comme p. ex. triangle, carré, tournevis, Daimler, Fiat, panneton double.

## Caractéristiques

Référence	SZ 2464.000
Modèle	A
Matériau	Fonte de zinc
Longueur	27 mm
Montage dans le système de poignée	Poignée Confort AX Mini-poignée Confort Poignée Ergoform-S standard Poignée Ergoform-S standard pour coffrets électriques KS en matière plastique
Verrouillage	Serrure à clé: Tournevis
Convient au type d'enveloppe	Coffret électrique KX AX AX IT Coffrets de commande AX Coffrets AX en polyester EB BG AE TE Partie centrale et supérieure TP Parties inférieures TP Pupitre monobloc TP couvercle de pupitre Pupitre monobloc TP porte de pupitre Pupitre universel TP Partie centrale de pupitre CX Partie inférieure de pupitre CX
Unité d'emballage	1 p.
Poids/UE	0,02 kg

# Caractéristiques

---

Poids net	0.019
Poids brut	0.021
Numéro du tarif douanier	83015000
EAN	4028177023840
ETIM 8	EC000743
ETIM 7.0	EC000743
ECLASS 8.0	27409218