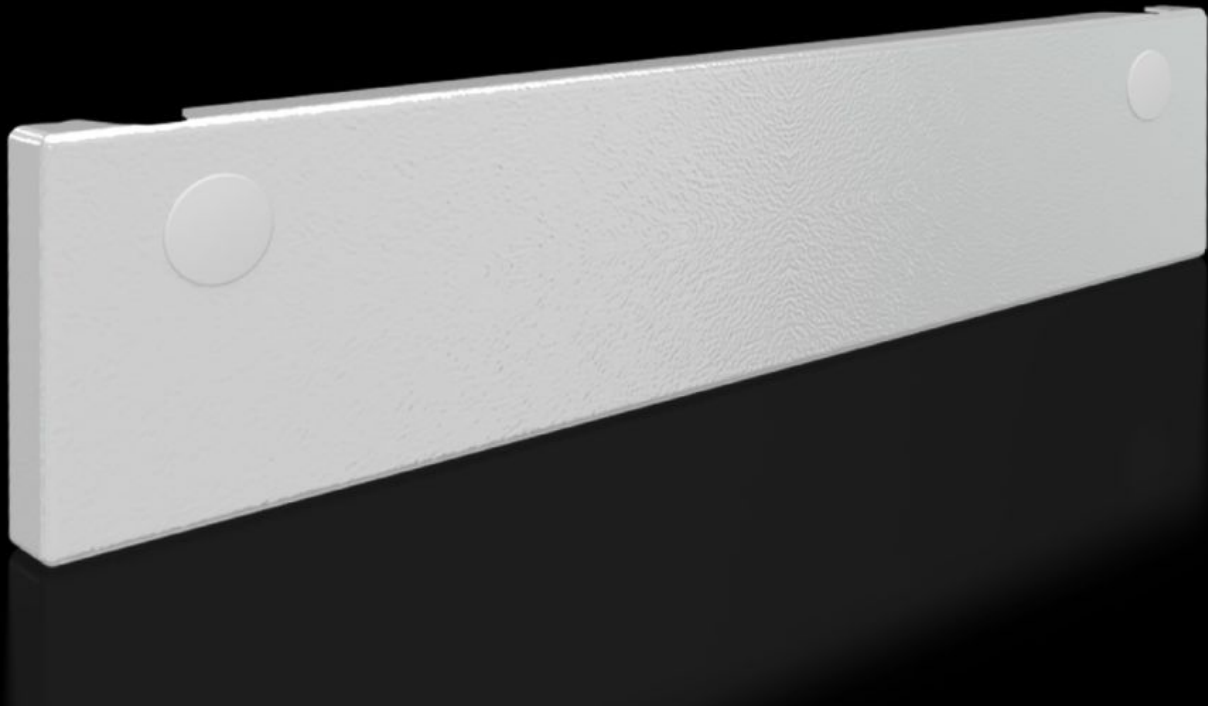


Rittal – Das System.

Schneller – besser – überall.



SV 9682.334

Frontblende, unten, geschlossen

Stand: 27.09.2024 (Quelle: rittal.com/ch-de)



SCHALTSCHRÄNKE

STROMVERTEILUNG

KLIMATISIERUNG

IT-INFRASTRUKTUR

SOFTWARE & SERVICE

FRIEDHELM LOH GROUP

SV 9682.334 - Frontblende, unten, geschlossen für VX

Als unterer Abschluss bei Verwendung von Teiltüren.

Eigenschaften

Best.-Nr.	SV 9682.334
Ausführung	Geschlossen
Produktbeschreibung	Als unterer Abschluss der modularen Frontgestaltung bei Verwendung von Teiltüren. Die Frontblenden können von außen durch Lösen der Schrauben abgenommen werden.
Material	Stahlblech, 1,5 mm
Oberfläche	Strukturlack
Farbe	RAL 7035
Lieferumfang	Frontblende Trennsteg Inkl. Befestigungsmaterial
Abmessung	Höhe: 100 mm
Passend für	Breite: = 400 mm
Verpackungseinheit	1 Stück
Gewicht/VE	1.362 kg
Nettogewicht	1.3
Bruttogewicht	1.362
CFP/VE (Cradle-to-Gate)	5,2 kg CO2 eq (Cat B)
Hinweis zur CFP-Klasse	Kategorie B: CFP-Wert (Cradle-to-Gate) auf Basis des Produktgewichts näherungsweise berechnet und selbst deklariert
Zolltarifnummer	94039910
EAN	4028177929791
ETIM 7.0	EC000456
ECLASS 8.0	27142423

Approbationen

Approbationen

DNV-GL
Lloyds Register of Shipping
UL + C-UL (listed)
UL + C-UL - FTFA

Erklärungen

Konformitätserklärung
Konformitätserklärung UK