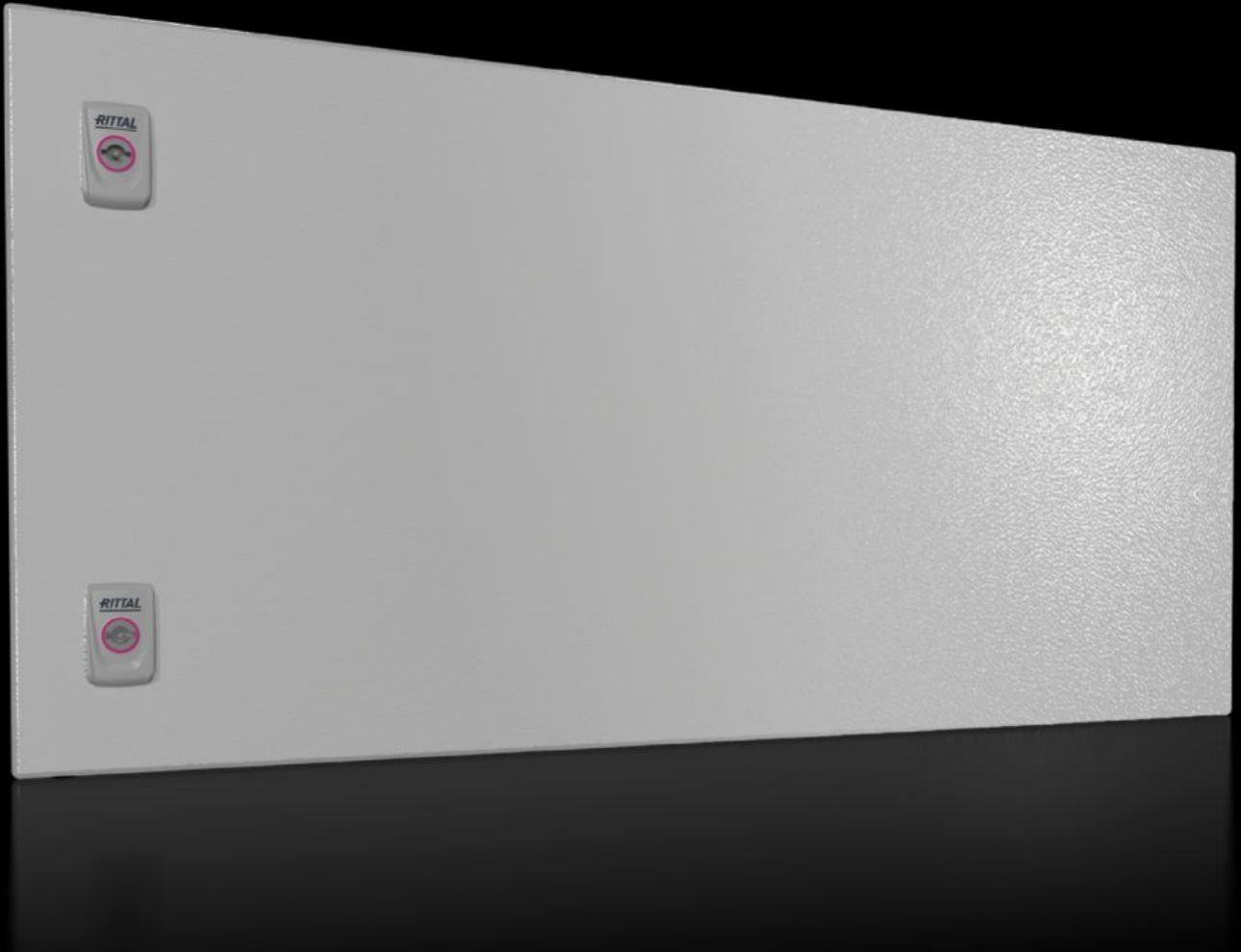


Rittal – Das System.

Schneller – besser – überall.



SV 9682.184

Teiltür

Stand: 27.09.2024 (Quelle: rittal.com/ch-de)

SCHALTSCHRÄNKE

STROMVERTEILUNG

KLIMATISIERUNG

IT-INFRASTRUKTUR

SOFTWARE & SERVICE

FRIEDHELM LOH GROUP



SV 9682.184 - Teiltür für VX

Türanschlag wahlweise rechts oder links möglich.

Eigenschaften

Best.-Nr.	SV 9682.184
Produktbeschreibung	Geeignet für VX Schränke anstelle von Tür oder Rückwand. Die Teiltüren können beliebig untereinander kombiniert werden. Am oberen und unteren Ende ist jeweils eine Frontblende erforderlich. Türanschlag wahlweise rechts oder links möglich. Bei Türen ohne Sichtscheibe (Höhe 600 – 1000 mm) ist der Einbau des Monitorrahmens 2305.000 möglich. Serienmäßiger Doppelbart-Verschluss-Einsatz, austauschbar gegen Verschluss-Einsätze, Ausführung A.
Material	Stahlblech, 2 mm
Oberfläche	Strukturlack
Farbe	RAL 7035
Lieferumfang	Teiltür Trennsteg Scharniere Verschlusssteile Inkl. Befestigungsmaterial
Hinweis	Öffnungswinkel der Teiltüren max. 130°
Verschluss	Anzahl Verschlüsse: 2
Abmessung	Breite: 800 mm Höhe: 400 mm
Passend für	Breite: = 800 mm
Schutzart IP nach IEC 60 529	IP 54
Verpackungseinheit	1 Stück
Gewicht/VE	7.32 kg
Nettogewicht	6.8
Bruttogewicht	7.56

Eigenschaften

CFP/VE (Cradle-to-Gate)	27,9 kg CO2 eq (Cat B)
Hinweis zur CFP-Klasse	Kategorie B: CFP-Wert (Cradle-to-Gate) auf Basis des Produktgewichts näherungsweise berechnet und selbst deklariert
Zolltarifnummer	94039910
EAN	4028177929036
ETIM 7.0	EC000747
ECLASS 8.0	27182204

Approbationen

Approbationen	DNV-GL Lloyds Register of Shipping UL + C-UL (listed) UL + C-UL - FTFA
Erklärungen	Konformitätserklärung Konformitätserklärung UK