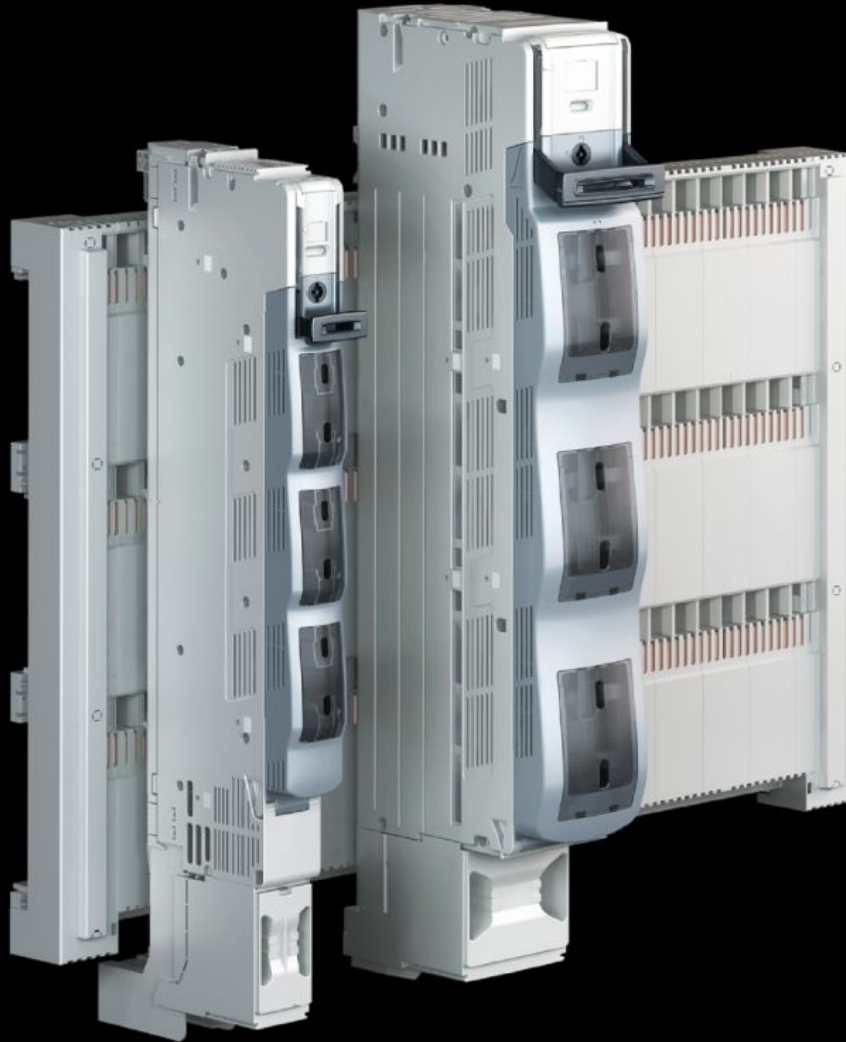


# Rittal – Das System.

Schneller – besser – überall.



## SV 9677.260 NH-Lasttrennschaltleiste

Stand: 27.09.2024 (Quelle: [rittal.com/ch-de](http://rittal.com/ch-de))

SCHALTSCHRÄNKE

STROMVERTEILUNG

KLIMATISIERUNG

IT-INFRASTRUKTUR

SOFTWARE & SERVICE

FRIEDHELM LOH GROUP



# SV 9677.260 - NH-Lasttrennschaltleiste

3-polig, für Schienensysteme mit 185 mm Mittenabstand.

## Eigenschaften

Best.-Nr.	SV 9677.260
Ausführung	3-polig schaltbar
Funktionsweise	Bedienerunabhängiges Schalten durch automatisches Sprungschaltwerk Sicheres Trennen der Kontakte durch Doppelunterbrechung
Material	Polyamid Brandverhalten gemäß UL 94-V0 Kontaktbahnen: partiell versilbertes Hartkupfer
Farbe	Chassis: RAL 7035 Deckel: RAL 7001 Griff: RAL 7016
Für NH-Größe	2
Für Schienensysteme mit Mittenabstand	185 mm
Leitungsabgang	unten
Anschlussart (elektrisch)	Schraube M12
Montageart	Schraubbefestigung
Anzahl Pole	3-polig
Bemessungsbetriebsspannung	690 V, 3~
Bemessungsbetriebsstrom max.	400 A
Prüfgrundlage	IEC/DIN EN 60 947-3 DIN EN 60 269-2 (Sicherungseinsätze)
Abmessung	Breite: 100 mm Höhe: 772 mm
Anschluss für Rundleiter	6 - 240 mm <sup>2</sup>
Passend für Sammelschienen	Höhe: 10 mm

# Eigenschaften

---

Verpackungseinheit	1 Stück
Gewicht/VE	13.7 kg
Nettogewicht	11.82
Bruttogewicht	12.22
Kupferanteil (kg/Stück)	3.685
Zolltarifnummer	85043129
EAN	4028177806771
ETIM 7.0	EC001040
ECLASS 8.0	27371401

# Approbationen

---

Erklärungen	Konformitätserklärung Konformitätserklärung UK
-------------	---