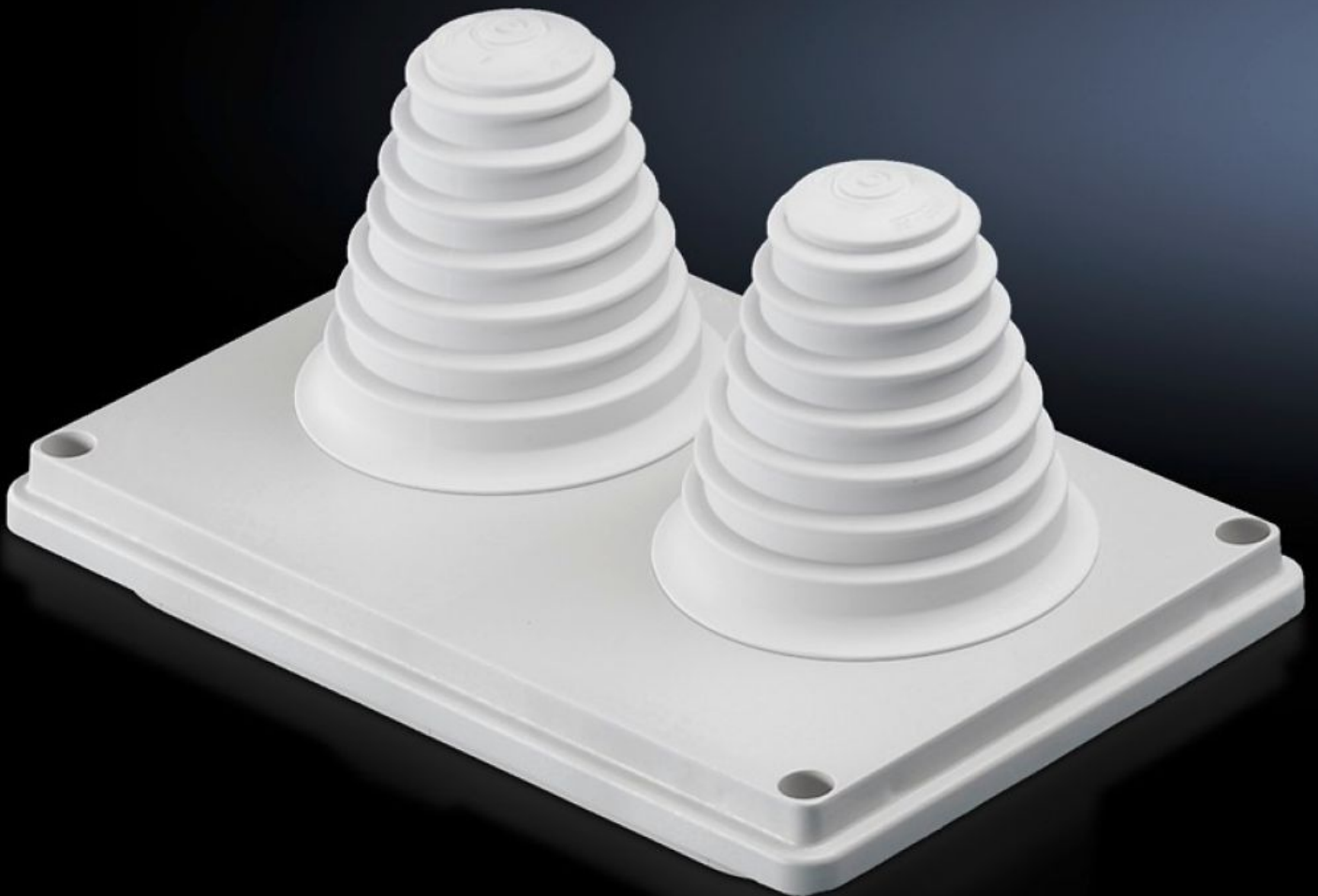


Rittal – Das System.

Schneller – besser – überall.



SV 9665.780

Kabeleinführungsflansch

Stand: 19.10.2024 (Quelle: rittal.com/ch-de)



SCHALTSCHRÄNKE

STROMVERTEILUNG

KLIMATISIERUNG

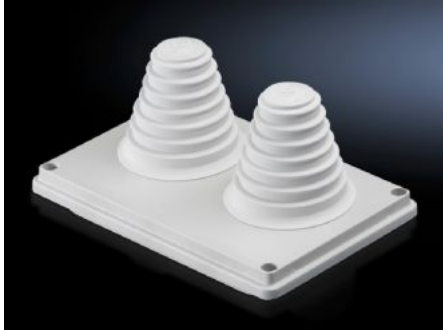
IT-INFRASTRUKTUR

SOFTWARE & SERVICE

FRIEDHELM LOH GROUP

SV 9665.780 - Kabeleinführungsflansch für Dachblech

Kabeleinführungsflansche für Dachbleche, mit metrischen Vorprägungen, Dichtmembranen, Einführungsstutzen, oder geschlossen.



Eigenschaften

Best.-Nr.	SV 9665.780
Ausführung	mit Einführungsstutzen bis Ø 66 mm
Produktbeschreibung	Zur einfachen und sicheren Kabeleinführung im Dachbereich.
Material	Isolierstoff
Farbe	RAL 7035
Lieferumfang	Inkl. Dichtung
Abmessung	Breite: 250 mm Tiefe: 160 mm
Schutzart IP nach IEC 60 529	IP 55
Verpackungseinheit	1 Stück
Gewicht/VE	0.44 kg
Nettogewicht	0.38
Bruttogewicht	0.39
Zolltarifnummer	73269098
EAN	4028177382473
ETIM 7.0	EC000211
ECLASS 8.0	27142421