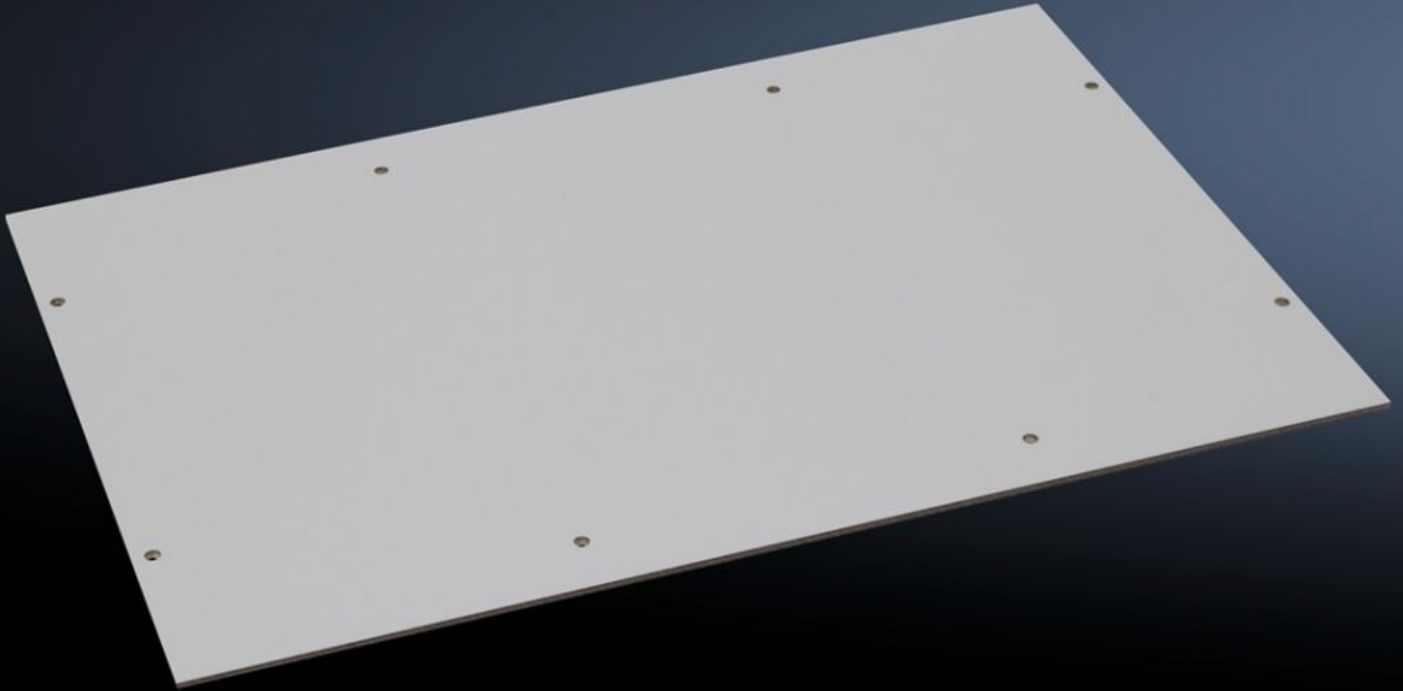


Rittal – Das System.

Schneller – besser – überall.



PK 9550.000 Montageplatte

Stand: 19.10.2024 (Quelle: rittal.com/ch-de)

SCHALTSCHRÄNKE

STROMVERTEILUNG

KLIMATISIERUNG

IT-INFRASTRUKTUR

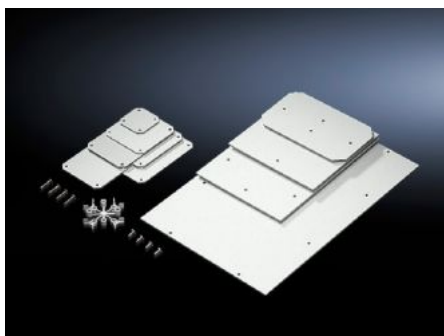
SOFTWARE & SERVICE

FRIEDHELM LOH GROUP



PK 9550.000 - Montageplatte für PK

Für den individuellen Innenausbau.



Eigenschaften

Best.-Nr.	PK 9550.000
Produktbeschreibung	Für den individuellen Innenausbau.
Material	2,5 mm Melamin-Phenol-beschichtetes Hartpapier
Farbe	RAL 7035
Lieferumfang	Montageplatte Selbstschneidende Befestigungsschrauben
Abmessungen Montageplatte (B x H)	331 mm x 220 mm
Passend für	Gehäusetyp: PK Breite: = 360 mm Höhe: = 254 mm
Verpackungseinheit	4 Stück
Gewicht/VE	1.248 kg
Nettogewicht	1.2
Bruttogewicht	1.251
Zolltarifnummer	39269097
EAN	4028177140134
ETIM 7.0	EC000213
ECLASS 8.0	27409216