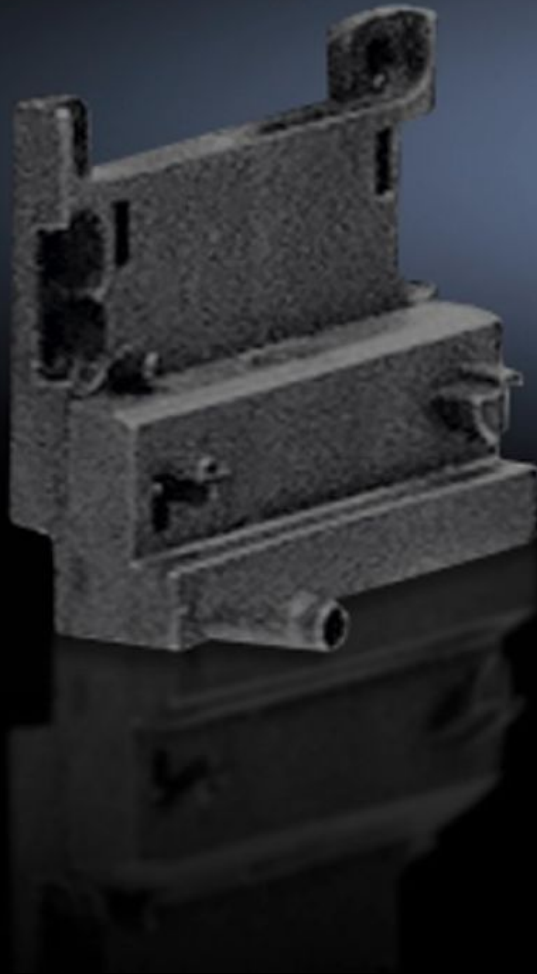


Rittal – Das System.

Schneller – besser – überall.



SV 9342.820 PinBlock Plus

Stand: 19.10.2024 (Quelle: rittal.com/ch-de)

SCHALTSCHRÄNKE

STROMVERTEILUNG

KLIMATISIERUNG

IT-INFRASTRUKTUR

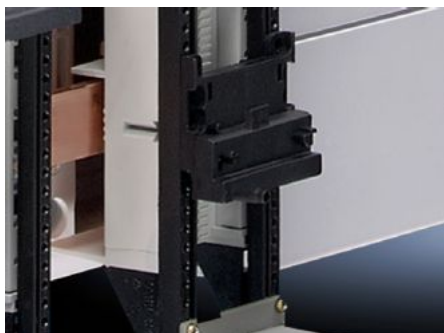
SOFTWARE & SERVICE

FRIEDHELM LOH GROUP



SV 9342.820 - PinBlock Plus für Starter mit erhöhter Schützbefestigung

Für Starter mit erhöhter Schützbefestigung.



Eigenschaften

Best.-Nr.	SV 9342.820
Produktbeschreibung	Die Montage erfolgt durch einfaches Aufclipsen auf dem PinBlock 9342.800/.810.
Material	Polyamid
Farbe	RAL 9005
Hinweis	UL-Zulassung in Verbindung mit OM-Adapter/-Träger
Verpackungseinheit	5 Stück
Gewicht/VE	0.035 kg
Nettogewicht	0.03
Bruttogewicht	0.035
Zolltarifnummer	39269097
EAN	4028177503861
ETIM 7.0	EC001900
ECLASS 8.0	27400613

Ausschreibungstext

Pinblock Plus

Pin Block für Tragrahmen zur sicheren Fixierung und Positionierung der Schaltschütze vom Motorstarterkombinationen. Einfache Clipmontage auf dem Trägerrahmen . Vertikale Platzierung erfolgt individuell durch verschieben des PinBlocks.

System:

Rittal RiLine60