

# Rittal – Das System.

Schneller – besser – überall.



## SV 9340.460 OM-Adapter

Stand: 19.10.2024 (Quelle: [rittal.com/ch-de](http://rittal.com/ch-de))

SCHALTSCHRÄNKE

STROMVERTEILUNG

KLIMATISIERUNG

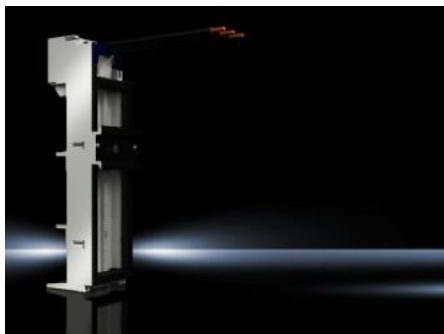
IT-INFRASTRUKTUR

SOFTWARE & SERVICE

FRIEDHELM LOH GROUP



# SV 9340.460 - OM-Adapter mit Anschlussleitungen



## Eigenschaften

Best.-Nr.	SV 9340.460
Marktrelevante Produktänderungen	Aufgrund von Lieferengpässen für Kunststoff-Additive kommt es aktuell zu langen Lieferzeiten. Als Gegenmaßnahme wurden Alternativmaterialien geprüft und zertifiziert, um die Lieferfähigkeit zu verbessern. Bedingt hierdurch werden die Produkte zukünftig teilweise in der Farbe Schwarz (ähnlich RAL 9005) ausgeliefert. Die geschilderte Maßnahme hat keinerlei Einfluss auf die weiteren technischen Eigenschaften, Zulassungen und Approbationen.
Material	Polyamid Brandverhalten gemäß UL 94-V0
Farbe	Chassis: RAL 7035
Anschlussleitungen (AWG)	AWG 10
Bemessungsstrom max.	32 A
Bemessungsbetriebsspannung	690 V, 3~
Elektrische Werte UL (SCCR)	30 kA - 600 V, Fuse Class K5 max. 60 A, JDDZ/7 30 kA - 480 V, Combination Motor Controller max. 63 A, NKJH/7 65 kA - 600 V, Fuse Class J max. 60 A, JDDZ/7 65 kA - 480 V, Manual Motor Controller max. 63 A, NLRV/7 65 kA - 480 V, Combination Motor Controller max. 63 A, NKJH/7
Für Schienensysteme mit Mittenabstand	60 mm
Länge Anschlussleitung	130 mm

# Eigenschaften

Tragschienen-Typ	TS 55D
Hinweis	Die angegebenen technischen Daten können für UL-Anwendungen abweichen
Anzahl Pole	3-polig
Abmessung	Breite: 55 mm Höhe: 208 mm
Tragschienen Anzahl/Höhe	1 / 10 mm
Passend für Sammelschienen	Höhe: 5, 10 mm
Tragrahmen (B x H)	55 mm x 170 mm
Verpackungseinheit	1 Stück
Gewicht/VE	0.34 kg
Nettogewicht	0.32
Bruttogewicht	0.334
Kupferanteil (kg/Stück)	0.074
Zolltarifnummer	85369095
EAN	4028177502567
ETIM 7.0	EC001531
ECLASS 8.0	27370304

# Approbationen

Approbationen	ABS C-UL DNV-GL Lloyds Register of Shipping UL + C-UL (listed)
Erklärungen	Konformitätserklärung Konformitätserklärung UK

# Ausschreibungstext

OM Adapter 32A

OM Adapter 32A mit Anschlussleitung 3 polig  
für Sammelschienenstärke 5 / 10 mm sowie PLS 800 / 1600

Technische Daten

Anschlussleitung: AWG 10 / ca. 6 qmm

Tragrahmen: 55 x 170 mm

Pin Block: -

Tragschiene: 1

System:

Rittal RiLine60