

Rittal – Das System.

Schneller – besser – überall.



TS 8801.735 Aufsatzmodul

Stand: 19.10.2024 (Quelle: rittal.com/ch-de)

SCHALTSCHRÄNKE

STROMVERTEILUNG

KLIMATISIERUNG

IT-INFRASTRUKTUR

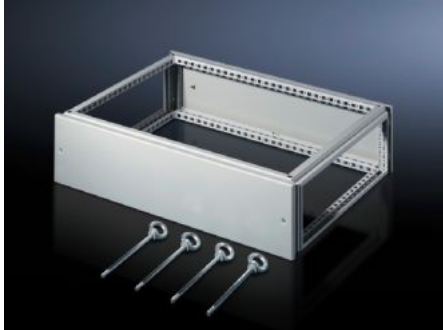
SOFTWARE & SERVICE

FRIEDHELM LOH GROUP



TS 8801.735 - Aufsatzmodul für TS

Als Kabelrangierraum für Kabelzufuhr von oben oder zur Energieverteilung mit Sammelschienen-Systemen über angereihten Schränken.



Eigenschaften

Best.-Nr.	TS 8801.735
Produktbeschreibung	Als Kabelrangierraum für Kabelzufuhr von oben oder zur Energieverteilung mit Sammelschienen-Systemen über angereihten Schränken. Das serienmäßige TS Dachblech wird zum oberen Abschluss verwendet.
Material	Stahlblech, 1,5 mm
Oberfläche	Lackiert, Strukturlack
Farbe	Ähnlich RAL 7035
Lieferumfang	Rahmenmodul 2 Blenden vorne/hinten 8 Halterungen mit automatischem Potenzialausgleich 4 Gewindestangen mit Transportösen
Montagehinweis	Die Abdeckung, Anreihung oben kann nicht montiert werden
Abmessung	Höhe: 200 mm
Schutzart IP nach IEC 60 529	IP 55
Passend für	Gehäusotyp: TS Breite: = 600 mm Tiefe: = 600 mm
Verpackungseinheit	1 Stück
Gewicht/VE	12 kg

Eigenschaften

Nettogewicht	11.061
Bruttogewicht	11.643
Zolltarifnummer	94039910
EAN	4028177250482
ETIM 7.0	EC000744
ECLASS 8.0	27182405

Approbationen

Approbationen	UL + C-UL (listed)
---------------	--------------------