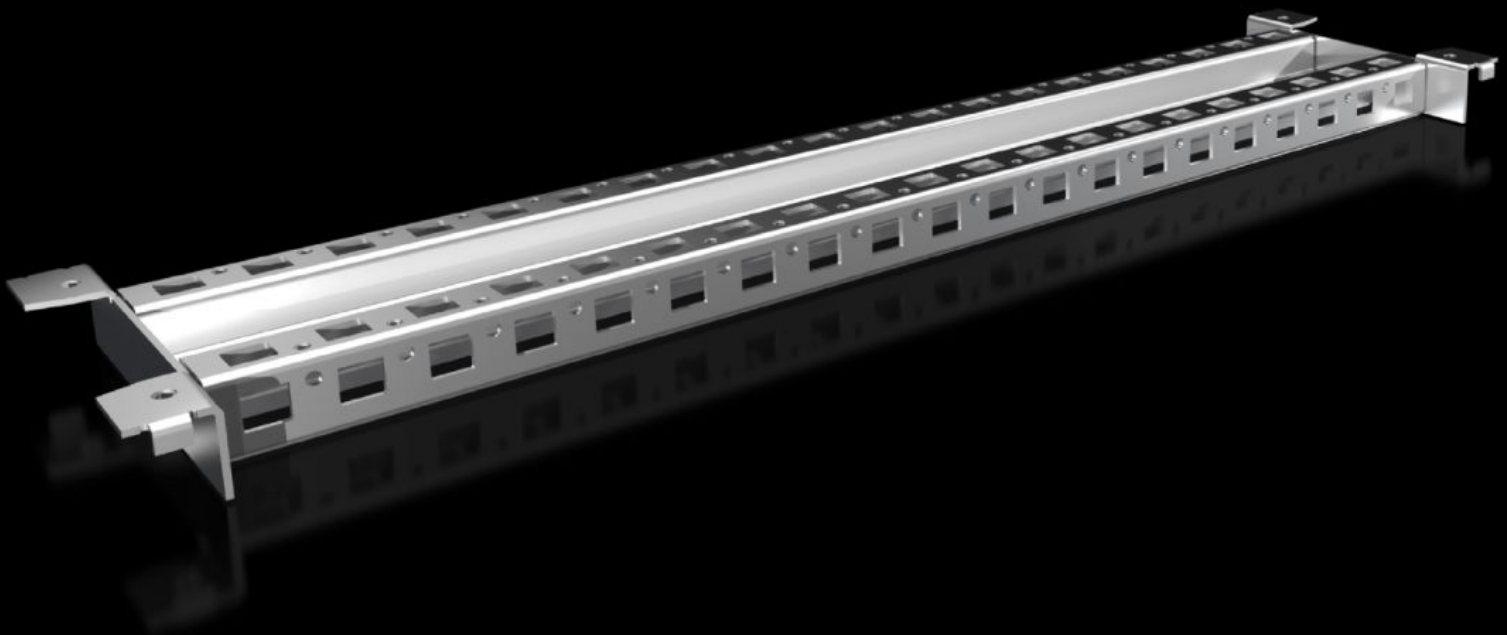


Rittal – Das System.

Schneller – besser – überall.



VX 8620.901 Systemteilung

Stand: 27.09.2024 (Quelle: [rittal.com/ch-de](https://www.rittal.com/ch-de))

SCHALTSCHRÄNKE

STROMVERTEILUNG

KLIMATISIERUNG

IT-INFRASTRUKTUR

SOFTWARE & SERVICE

FRIEDHELM LOH GROUP



VX 8620.901 - Systemteilung für VX

Teilt die Schrankbreite in zwei Bereiche. Somit können z. B. in 1200 mm breiten Schränken Montageplatten, Kabelabfangschienen oder Schwenkrahmen von 600 mm breiten Schränken eingebaut werden.

Eigenschaften

Best.-Nr.	VX 8620.901
Produktbeschreibung	Teilt die Schrankbreite in zwei Bereiche. Somit können z. B. in 1200 mm breiten Schränken Montageplatten, Kabelabfangschienen oder Schwenkrahmen von 600 mm breiten Schränken eingebaut werden.
Material	Stahlblech
Oberfläche	Verzinkt
Lieferumfang	Inkl. Befestigungsmaterial
Passend für	Tiefe: = 600 mm
Verpackungseinheit	2 Stück
Gewicht/VE	1.56 kg
Nettogewicht	3
Bruttogewicht	3.04
Zolltarifnummer	73269098
EAN	4028177922624
ETIM 7.0	EC002620
ECLASS 8.0	27189261