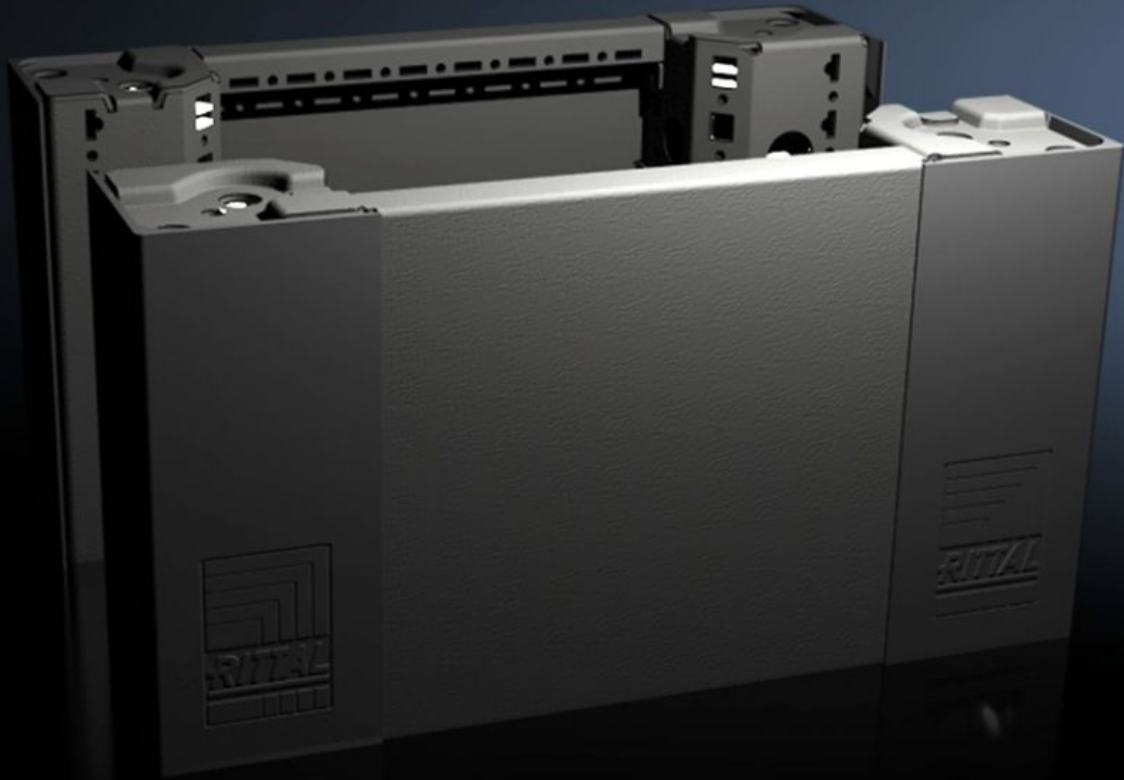


Rittal – Das System.

Schneller – besser – überall.



VX 8620.021

Sockel-Eckstück mit Sockel-Blende, vorne und hinten, 200 mm

Stand: 27.09.2024 (Quelle: rittal.com/ch-de)



SCHALTSCHRÄNKE

STROMVERTEILUNG

KLIMATISIERUNG

IT-INFRASTRUKTUR

SOFTWARE & SERVICE

FRIEDHELM LOH GROUP

VX 8620.021 - Sockel-Eckstück mit Sockel-Blende, vorne und hinten, 200 mm für VX, VX IT, VX SE, TE, TS, TS IT, TP, PC, IW

Sockel-Eckstücke mit angeformter Selbstpositionierung zum Anreih-Schranksystem, je nach Anwendung mit oder ohne Sockel-Blenden einsetzbar. Große Öffnungen im Sockel-Eckstück für besten Zugang zur Verschraubungsstelle, über Eck- und Anreihabdeckung abdeckbar.

Eigenschaften

Best.-Nr.	VX 8620.021
Produktbeschreibung	Sockel-Eckstücke mit angeformter Selbstpositionierung zum Anreih-Schranksystem, je nach Anwendung mit oder ohne Sockel-Blenden einsetzbar. Große Öffnungen im Sockel-Eckstück für besten Zugang zur Verschraubungsstelle, über Eck- und Anreihabdeckung abdeckbar.
Material	Sockel-Eckstück: Stahlblech Sockel-Blende vorne/hinten: Stahlblech Eck- und Anreihabdeckung: Kunststoff
Farbe	RAL 9005
Lieferumfang	4 Sockel-Eckstücke, 200 mm hoch 4 Eckabdeckungen 1 Anreihabdeckung 1 Sockel-Blende vorne/hinten, 200 mm 2 Sockel-Blenden vorne/hinten, 100 mm Inkl. Befestigungsmaterial
Hinweis	Sockel-Blenden, seitlich dienen zum Abschluss einer Sockel-Einheit oder zur zusätzlichen Stabilisierung der Sockel untereinander oder zum Innenausbau der Sockel
Abmessung	Höhe: 200 mm
Passend für	Gehäusetyp: VX Breite: = 400 mm
Gewicht/VE	5.42 kg

Eigenschaften

Verpackungseinheit	2 Stück
Nettogewicht	5.22
Bruttogewicht	5.42
Zolltarifnummer	94039910
EAN	4028177922105
E-Number Sweden	E3465054
ETIM 7.0	EC000721
ECLASS 8.0	27182003

Approbationen

Approbationen	UL + C-UL - FTTA
---------------	------------------