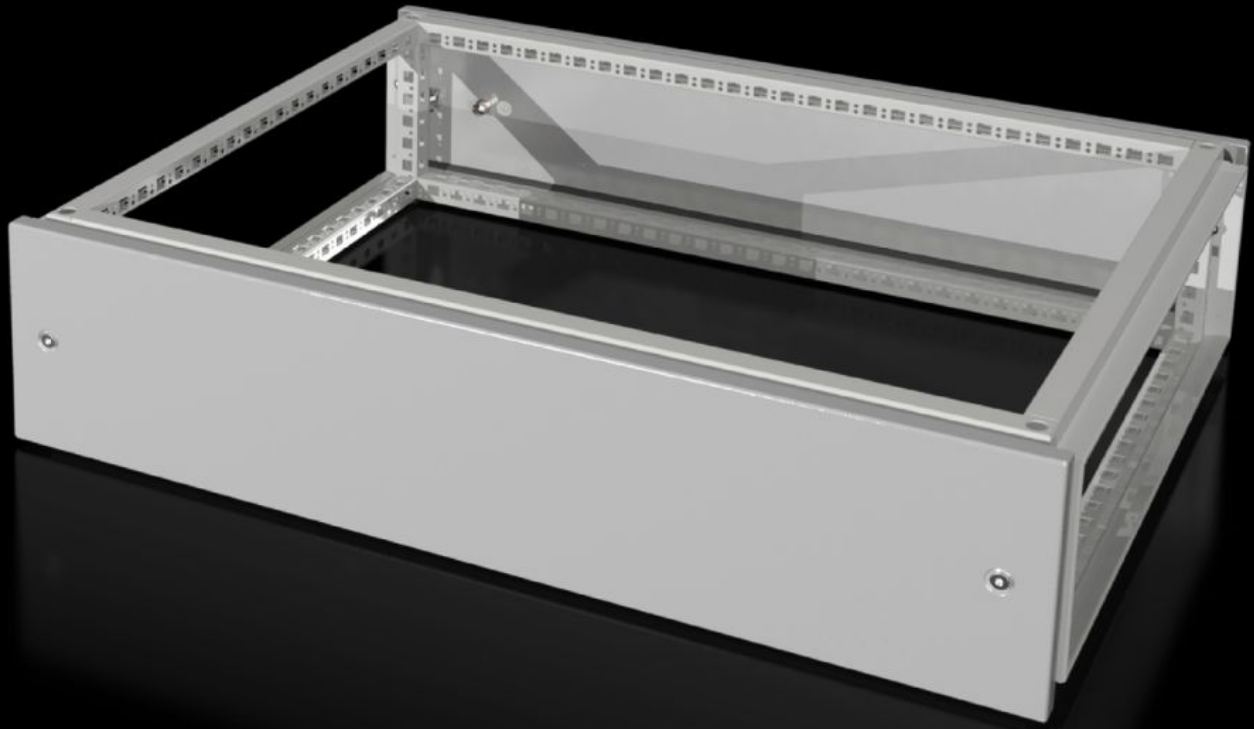


# Rittal – Das System.

Schneller – besser – überall.



## VX 8618.511 Aufsatzmodul

Stand: 26.09.2024 (Quelle: [rittal.com/ch-de](http://rittal.com/ch-de))



SCHALTSCHRÄNKE

STROMVERTEILUNG

KLIMATISIERUNG

IT-INFRASTRUKTUR

SOFTWARE & SERVICE

FRIEDHELM LOH GROUP

# VX 8618.511 - Aufsatzmodul für VX

Als Kabelrangierraum für Kabelzufuhr von oben oder zur Energieverteilung mit Sammelschienen-Systemen über angereichten Schränken. Das serienmäßige Dachblech wird zum oberen Abschluss verwendet.

## Eigenschaften

Best.-Nr.	VX 8618.511
Produktbeschreibung	Als Kabelrangierraum für Kabelzufuhr von oben oder zur Energieverteilung mit Sammelschienen-Systemen über angereichten Schränken. Das serienmäßige Dachblech wird zum oberen Abschluss verwendet.
Material	Stahlblech, 1,5 mm
Oberfläche	Lackiert, Strukturlack
Farbe	RAL 7035
Lieferumfang	Rahmenmodul 2 Blenden vorne/hinten 8 Halterungen mit automatischem Potenzialausgleich Inkl. Befestigungsmaterial
Abmessung	Höhe: 200 mm
Schutzart IP nach IEC 60 529	IP 55
Type rating nach UL 50E	Type 1 Type 12
Passend für	Gehäusetyp: VX Breite: = 800 mm Tiefe: = 600 mm
Verpackungseinheit	1 Stück
Gewicht/VE	12.7 kg
Nettogewicht	12.3
Bruttogewicht	12.74
Zolltarifnummer	94039910

# Eigenschaften

---

EAN	4028177957602
ETIM 7.0	EC000744
ECLASS 8.0	27182405

---

# Approbationen

---

Approbationen	UL + C-UL (listed) UL + C-UL - FTTA
---------------	--

---